

PROTHÈSE DENTAIRE FRANÇAISE

ACTUALITÉS MARS 2026

CE MOIS-CI...



Actualités
L'UNPPD à votre service



Les Conférences
Soyez prêts pour
le Dental Forum 2026



Les exposants & partenaires
Consultez le plan de l'exposition et
la liste des exposants & partenaires



Tradition & innovation
Découvrez toutes les dernières
nouveauités des exposants
& partenaires

dental[®] FORUM 2026

TRADITION & INNOVATION

Les Journées Internationales
des Prothésistes dentaires et des Fabricants
www.dentalforum2026.com

2.3.4
AVRIL 2026
PARC FLORAL
PARIS-VINCENNES

Grâce au bilan de protection sociale, faites le point sur votre situation personnelle et professionnelle

Épargne : vous souhaitez préparer un projet ou financer les études de vos enfants ?

Prévoyance : êtes-vous bien couvert en cas d'arrêt de travail ou de décès ?

Retraite : quel sera le montant de vos revenus à la retraite ?

Santé : avez-vous une bonne couverture santé ?

5 minutes
pour prendre rendez-vous

1 heure
pour un bilan personnalisé
(un bilan offert d'une valeur de 1000€)

1 vie
de protection sociale
complète



Contactez-nous pour
prendre un rendez-vous :

0970 808 808

(Numéro non surtaxé)



AG2R LA MONDIALE

Épargne
Retraite
Santé
Prévoyance

Entre tradition ET INNOVATION

Les 2, 3 et 4 avril 2026, le Parc Floral de Paris-Vincennes accueillera la 12^e édition du Dental Forum, organisée par l'UNPPD. Un événement unique qui rassemble, pendant trois jours, l'ensemble des acteurs de la filière dentaire autour d'un objectif commun : partager, innover et construire l'avenir de notre profession.

Le Dental Forum 2026 s'adresse à toutes celles et ceux qui font vivre la filière dentaire.

Les prothésistes dentaires y trouveront l'occasion de **mettre en valeur leur savoir-faire et de découvrir les technologies qui façonneront leur métier de demain.**

Les chirurgiens-dentistes pourront **renforcer leurs liens avec leurs partenaires de proximité grâce à des échanges de haut niveau.**

Les assistantes dentaires bénéficieront d'un **espace de partage pour mieux répondre aux enjeux de leur quotidien.**

Les étudiants et leurs enseignants auront l'opportunité de **plonger dans le cœur battant de la profession et de se projeter vers leur avenir.**

Enfin, les exposants, fabricants et distributeurs trouveront dans ce salon **la vitrine idéale pour présenter leurs innovations, rencontrer leurs clients et consolider leur réseau professionnel.**

Plus qu'un salon, un moment de convergence

Le Dental Forum 2026 est bien plus qu'un simple salon : **c'est un lieu où se rencontrent les idées, les expériences et les ambitions.**

Ensemble, faisons de cet événement **un temps fort pour toute la profession, ouvert à l'innovation et tourné vers l'avenir.**

Nous vous donnons rendez-vous en avril 2026 pour écrire, ensemble, une nouvelle page de notre histoire professionnelle au Parc Floral de Paris Vincennes.

Laurent Munerot, Président de l'UNPPD



01

L'éditorial

par Laurent Munerot

04

Actualités

- L'UNPPD à votre service | 04
- Formapôle | 08
- CQLAB | 10
- Les Partenaires UNPPD | 12

14

Informations pratiques

- Inscription, hébergement, transports, soirée de Gala...

20

Les Conférences

- Soyez prêts pour le Dental Forum 2026 par Robert Manière | 20
- Programme préliminaire | 21
- Conférences du Jeudi 2 avril 2026 | 23
- Conférences du Vendredi 3 avril 2026 | 25
- Conférences du Samedi 4 avril 2026 | 28
- Programme du Retro Lab | 32
- 2^e Olympiades de la Céramique Dentaire | 37

39

Prix de l'Innovation

45

L'Exposition

- Plan de l'Exposition | 46
- Liste des Exposants | 48
- Les Nouveautés | 64

PROTHÈSE DENTAIRE FRANÇAISE ACTUALITÉS MARS 2026

DIRECTEUR DE LA PUBLICATION

Laurent Munerot

RÉDACTEUR EN CHEF

Boris Laffont

COMITE DE RÉDACTION

Arthur Zarakolu / Thierry Beaune / Robert Manière / Laurence Bethoul / Nathalie Laham / Benoit Leclere (Comité Dental Forum)

CONSEILLERS TECHNIQUES ET SCIENTIFIQUES

Yves Gastard / Serge Bénitsa / Alain Ardic

PROMO UN

SARL au capital de 7622,45 euros
Société éditrice officielle de Prothèse Dentaire Française Actualités,
80/82, rue de la Roquette - 75011 Paris

UNPPD

80/82, rue de la Roquette - 75011 Paris
Tél. : 01 49 29 46 29
www.unppd.org - unppd@unppd.org

Contacts Annonceurs

communication@unppd.org

IMPRESSION

Imprimerie BLG TOUL - Dépôt légal n°285
1^{er} trimestre 2026 - ISSN 2112-2822
Mars 2026

LISTE DES ANNONCEURS

| | |
|--|------------------------------|
| ■ 3D DENTAL STORE | 3 ^e de couverture |
| ■ AGR LA MONDIALE | 2 ^e de couverture |
| ■ ANNUAIRE DENTAIRE | p 33 |
| ■ BEGO FRANCE | p 24 |
| ■ BH ASSURANCES | p 11 |
| ■ CQ LAB | p 05 |
| ■ CYLAOS | p 35 |
| ■ FEPPD | p 17 |
| ■ FAFCEA | p 03 |
| ■ JE CHOISIS LE SOURIRE MADE IN FRANCE | p 13 |
| ■ K-FACTORY | p 29 |
| ■ SPRINTRAY Europe GMBH | p 31 |
| ■ UNPPD RSE | p 19 |
| ■ ZIRKONZAHN GMBH | 4 ^e de couverture |

CRÉDITS PHOTO

DR - Freepik - Christophe Peus

artisan

CHEF D'ENTREPRISE

Formez-vous !

Qu'est-ce que le FAFCEA ?

Le Fonds d'assurance formation des chefs d'entreprise exerçant une activité artisanale inscrits au répertoire des métiers (FAFCEA) remplace, depuis le 1er janvier 2008, les trois FAF nationaux chargés auparavant d'assurer la gestion des fonds destinés à la formation continue des artisans.

Missions du FAFCEA

Le FAFCEA a pour mission d'organiser, de développer et de promouvoir la formation des chefs d'entreprise artisanale ainsi que celle de leurs conjoints collaborateurs ou associés, de leurs auxiliaires familiaux et de ceux d'entre eux qui ont la qualité d'élus des organisations professionnelles. Il participe à la prise en charge de cette formation.

Financement du FAFCEA

Le fonds est financé par les contributions des chefs d'entreprise eux-mêmes. Chaque chef d'entreprise artisanale inscrit au répertoire des métiers verse une cotisation pour la formation professionnelle égale à 0,17 % du montant du plafond annuel de la sécurité sociale appelée en même temps que la taxe professionnelle. Ce système mutualisé permet aux chefs d'entreprise et à leurs conjoints collaborateurs ou associés qui le demandent de bénéficier de financements d'actions de formation.

Votre formation professionnelle continue est une formidable opportunité...

Développez votre activité,
Améliorez votre rentabilité,
Faites évoluer vos techniques,
Relevez les défis à venir...

FORMATION CONTINUE DU CHEF D'ENTREPRISE ARTISANALE

14 RUE CHAPON - CS 81234 - 75139 Paris - Cedex 03 - Tél. : 01 53 01 05 22 - www.fafcea.com

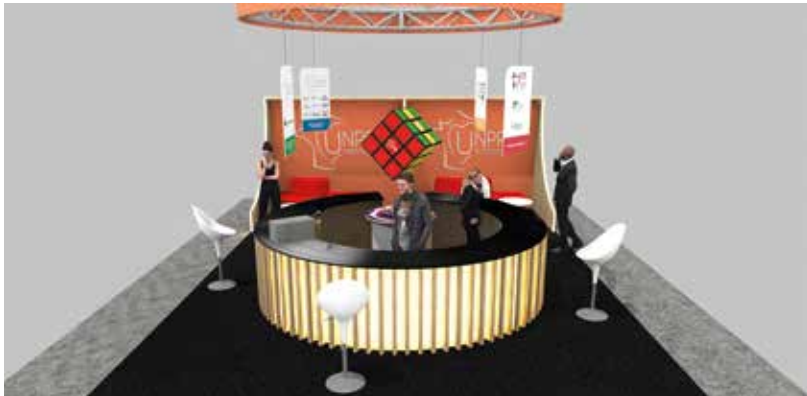


FAFCEA
Fonds d'Assurance Formation
des Chefs d'Entreprise Artisanale



L'UNPPD À VOTRE SERVICE

L'Union Nationale Patronale des Prothésistes Dentaires représente l'ensemble des prothésistes dentaires exerçant en France auprès des pouvoirs publics et des organismes sociaux dont les accords et négociations conduits avec eux bénéficient à tous et non pas seulement aux adhérents. Elle est la seule organisation représentative de la profession.



L'UNPPD assure un service de proximité à ses adhérents, elle favorise le développement de la formation, accompagne nos professionnels vers les nouvelles technologies, est présente dans le dialogue social entre employeurs et salariés.

L'UNPPD est également présente au niveau européen en étant membre de la Fédération Européenne des Patrons Prothésistes Dentaires.

Elle est en relation avec tous les acteurs de la filière dentaire et les chirurgiens dentistes.

Notre organisation professionnelle met à disposition des prothésistes dentaires, des services et assistance en matière sociale, propose une complémentaire santé spécifique à la profession et bien d'autres offres grâce aux nombreux partenariats.



En tant qu'organisation représentative, l'UNPPD est en lien direct au quotidien avec la CNAMS (Confédération Nationale de l'Artisanat des Métiers et des Services) et l'U2P pour l'élaboration de l'avenir de notre branche d'activité.



Contact

UNPPD

80/82 rue de la Roquette - 75011 Paris

Tél. : 01 49 29 46 29 | unppd@unppd.org | www.unppd.org

La profession en quelques chiffres



2 700 entreprises

en 2024
(- 14 % par rapport à 2023)



1,515 Md € HT

de chiffre d'affaires en 2024
(- 6,2 % par rapport à 2023)



60 Millions €

d'investissements en 2024
(- 14 % par rapport à 2023)



18 300 actifs

actifs DSN Janv-Déc 2024
(- 7,3 % par rapport à 2023)



15 500 salariés

DSN Janv-Déc 2024
(- 7 % par rapport à 2023)



46 % **54 %** **39,5 %**
HOMMES FEMMES AGE MOYEN



Retrouvez l'enquête de branche dans son intégralité sur notre site internet



BÉNÉFICIEZ

DE TOUT UN UNIVERS DE SERVICE

TNT, ClickEco, Natixis Intertitres, AG2R / La Mondiale, Belambra Clubs, GSC et bien plus encore à découvrir sur l'espace UNPPD et sur notre stand au Parc Floral de Paris Vincennes



CHARTRE PROFESSIONNELLE



UNE PLATEFORME
INTERNET



UN MANUEL
QUALITÉ



SUIVI
& CONSEILS

LA SOLUTION
POUR RÉPONDRE AUX EXIGENCES
DU RÈGLEMENT EU 2017 / 745

Adhésion sur www.unppd.org

Pourquoi adhérer à L'UNPPD ?

ACTUALITÉS



UNION NATIONALE PATRONALE
DES PROTHÉSISTES DENTAIRES

Votre organisation professionnelle à votre service Échanger, s'informer, être représenté...

En adhérant à votre organisation professionnelle, bénéficiez de nombreux avantages

Plateforme juridique



Grâce à l'UNPPD, simplifiez vos démarches juridiques et administratives, que ce

soit dans votre vie professionnelle ou personnelle, grâce à des solutions innovantes.

- Modèles de documents
- Chatbot Juridique
- Recouvrement de Créances
- Visio-Avocats

Transport de colis



Pour tous vos envois de colis avec notre partenaire TNT Économisez jusqu'à 50 %.

Assurance du laboratoire et de votre responsabilité professionnelle



Avec notre partenaire BH Assurances : 42 € / mois pour une couverture complète.

Accès à la garantie chômage



Auprès de GSC, en cas de perte involontaire de votre emploi incluant la cession d'entreprise.

Abonnement à la newsletter et accès à l'Espace adhérent



Simplifiez la gestion de vos déchets

Avec ClikEco.



Licenciement, arrêt maladie, accident du travail

Avec AG2R Prévoyance (contrat facultatif)

Anticipez son avenir



Grâce à la protection sociale du chef d'entreprise avec La Mondiale.

CQLAB



Bénéficiez d'un tarif préférentiel en adhérant à la solution pour répondre aux exigences du règlement eu 2017 / 745



Titres de service

Avec notre partenaire Natixis Intertitres

- Titre-Restaurant
- Le CESU Domalin®
- Le Titre cadeau



Les Guides, des outils pour votre laboratoire

Plusieurs guides sont mis à votre disposition

- Guide RGPD
- Guide risque chimique CrCo / zircone

Partir en vacances



Avec les clubs Belambra, bénéficiez jusqu'à 25 % de réduction selon les clubs et les saisons.



Je Choisis Le Sourire Made In France

Le Document unique

Bénéficiez d'un tarif préférentiel pour accéder à la plateforme G2P



dédiée au Document Unique des Risques Professionnels des prothésistes dentaires.

Vous accompagner et vous apporter des solutions dans votre exercice quotidien

Pour adhérer à l'UNPPD et bénéficier de tous les avantages, rien de plus simple !



Contactez notre service adhésion :

au 01 49 29 46 21 | dsmoczyk@unppd.org
ou RDV sur le stand UNPPD

MERCI!



dental[®] 2026 FORUM

Le Comité d'Organisation du Dental Forum 2026 souhaite remercier chaleureusement les sociétés suivantes pour leur soutien et leur contribution au Forum

PARTENAIRES OR



PARTENAIRE ARGENT



PARTENAIRES MEDIAS

ANNUAIRE DENTAIRE.com



Parresia

TECHNOLOGIE
dentaire

Dynamisez votre avenir

EN VOUS FORMANT DÈS MAINTENANT!

La maîtrise des outils numériques est essentielle pour rester à la pointe de la prothèse dentaire.

Que vous soyez débutant ou que vous souhaitiez approfondir vos compétences, Formapôle vous propose des formations conçues pour vous accompagner dans la découverte et la maîtrise des logiciels et techniques numériques appliqués à notre métier.

Animée par des formateurs experts, ces formations vous permettront d'acquérir des connaissances solides et de les mettre en pratique concrètement dans la conception et la fabrication assistée par ordinateur de prothèses dentaires.

Préparez-vous à explorer, apprendre et progresser dans une ambiance dynamique et enrichissante.

Ensemble, faisons de cette expérience un véritable tremplin vers votre réussite digitale !



Philippe Cirodde



Emile Encinar



Jean-François Plard



Benoit Duhoux



OPÉRATEUR CFAO EN PROTHÈSE DENTAIRE

NIVEAU 1

Cette action de formation a pour but d'acquérir des connaissances grâce à l'application digitale sur l'anatomie dentaire, la conception et la réalisation assistées par ordinateur de prothèses dentaires (prothèses partielles amovibles, prothèses fixées et modèles) et maîtriser les logiciels et les techniques numériques par la réalisation de travaux pratiques sur 5 mois.

→ EN DISTANCIEL

- ✓ 163 heures en e-learning par une plateforme e-FormaLab
- ✓ 20 heures de travaux à réaliser en laboratoire (4 TP en 5 heures)
- ✓ 3 heures en visio (zoom) avec un formateur

→ EN PRÉSENTIEL

- ✓ 70 heures sur l'utilisation de LOGICIELS CFAO : 3 SHAPE - EXOCAD - DENTAL WINGS + évaluation pratique finale

NIVEAU 2

→ EN PRÉSENTIEL : 70 heures soit 2 jours par mois

- ✓ La prothèse amovible complète en CAO
- ✓ La planification esthétique et implantaire
- ✓ La FAO : Impression / usinage.
- ✓ La barre implantaire
- ✓ Le télescope pour les Geek



Merci beaucoup tous pour ces beaux moments de partage et d'apprentissage et encore un grand merci à Philippe et Claire sans qui rien ne serait possible et aussi bien fait !

**Joris - OPCFAO niveau 1
Promo 10/2025**



Avec plaisir je participerai à d'autres formations similaires. J'ai fait un pas de géant dans le domaine du numérique grâce à vous ! Merci infiniment !

Zlatina- OPCFAO niveau 2- Promo 01/2026.



Une formation de grande qualité, des intervenants efficaces et disponibles, un accueil chaleureux et à l'écoute des apprenants. À recommander à tous ceux qui sont prêts à s'investir avec rigueur dans un cadre de partage et de bienveillance. Merci à tous les intervenants et à l'ensemble des apprenants d'avoir fait de cette formation une réussite à tous niveaux. Vivement le niveau 3 !

**Adrien – OPCFAO niveau 2
Promo 01/2026**

| SUPRASTRUCTURE PARTIELLE AMOVIBLE 2.0

Concepts fondamentaux & conception numérique

par Michaël Santos et Benjamin Reynoird

→ Vendredi 17 et samedi 18 avril 2026

À l'issue de la formation, les participants seront capables de :

- ✓ Maîtriser les concepts fondamentaux de la prothèse amovible partielle
- ✓ Optimiser la communication praticien-prothésiste
- ✓ Concevoir une suprastructure amovible partielle moderne (2.0) adaptée au cas clinique
- ✓ Choisir les matériaux et méthodes de fabrication adaptés aux situations cliniques
- ✓ Modéliser des propositions prothétiques argumentées

→ Jour 1

Matinée

- ✓ Rappel des concepts fondamentaux en prothèse amovible partielle
- ✓ Communication praticien-prothésiste : clé de la réussite thérapeutique

Après-midi

- ✓ Réflexion sur la construction de la suprastructure amovible partielle 2.0
- ✓ Matériaux et méthodes de fabrication : discussion et optimisation

→ Jour 2

Modélisation des propositions prothétiques

Public visé : prothésistes dentaires

Lieu : Formapôle de l'UNPPD - Paris

Les places sont limitées !

**SUPRASTRUCTURE AMOVIBLE PARTIELLE 2.0 :
CONCEPTS FONDAMENTAUX &
CONCEPTION NUMÉRIQUE**

Michaël SANTOS Benjamin REYNOIRD

FORMA POLE
PROTHÈSE DENTAIRE FRANÇAISE
TECHNIQUE | DIGITAL | TRAITEMENT

INFORMATIONS & INSCRIPTION - Claire LENOIR - 01 49 29 46 16 - clenoir@unppd.org

LA SOLUTION POUR RÉPONDRE AUX EXIGENCES DU RÈGLEMENT EUROPÉEN 2017 / 745

Au travers de la Charte professionnelle CQLAB, l'UNPPD propose aux laboratoires de prothèse dentaire, un tout nouvel outil, une plateforme et un manuel qualité, qui leur permettront de répondre aux exigences du règlement européen sur les dispositifs médicaux, et ainsi de garantir la sécurité et les performances des Prothèses Dentaires qu'ils produisent.

QU'EST-CE QUE CQLAB ?



Un manuel qualité

qui répond aux exigences du Règlement EU 2017/745.



Une plateforme internet

dédiée et personnalisée à chaque laboratoire.

CETTE PLATEFORME DONNE ACCÈS :

- ✓ **aux pro-forma des documents types** : procédure, consignes, enregistrement...
- ✓ **aux Bases De Données** : Certificat et Déclaration de Conformité CE et aux FDS (Fiche de Donnée Sécurité)
- ✓ **aux textes et argumentaires** du Règlement EU 2017/745 spécifiques pour les Prothèses Dentaires (DMSM).

CQLAB est une démarche structurée, intuitive et accessible à tous qui permet aux Laboratoires de pouvoir répondre aux obligations des Fabricants de prothèses dentaires en lien avec le Règlement EU 2017/745 :

- L'enregistrement auprès des autorités compétentes
- Exigences générales en matière de sécurité et de performances
- La documentation technique
- L'archivage des documents
- La surveillance après commercialisation
- La notification aux autorités compétentes de tous les incidents graves
- Personne chargée de veiller au respect de la réglementation

CQLAB. LA DÉMARCHÉ



ADHÉSION

- En fonction de l'effectif du laboratoire
- Accès personnalisé à la plateforme CQLAB, gérée par l'UNPPD



FORMATION (1 JOURNÉE)

- Sensibilisation au Règlement EU 2017/745
- Connaître les points essentiels du RGT pour les Prothèses Dentaires
- Connaître les fonctionnalités du CQLAB



DÉPLOIEMENT DU CQLAB

- En autonomie par le Laboratoire



ACCOMPAGNEMENT PAR UN CONSEILLER QUALITÉ

- Audit du Laboratoire pour identifier les besoins (1 journée)
- Mise en place de la documentation (en fonction de la structure du Laboratoire)



SUIVI & CONSEILS



Contact

Union Nationale Patronale des Prothésistes Dentaires

80/82 rue de la Roquette - 75011 Paris

Tél. : 01 49 29 46 21 | dsmoczyk@unppd.org

www.unppd.org

RENDEZ-VOUS SUR LE STAND DE L'UNPPD POUR ADHÉRER À CQLAB !

Les partenaires

DE L'UNPPD

STAND UNPPD



AG2R LA MONDIALE

Au delà du régime conventionnel (Décès, rente Education, Incapacité et Invalidité) dont AG2R Prévoyance est l'organisme assureur recommandé, une convention de gestion signée par l'UNPPD avec AG2R Prévoyance, permet de mettre à votre disposition une offre facultative en matière de :

- Maintien de Salaire (MS)
- Indemnités de Licenciement (IDL)
- Indemnités Retraite (IDR)

LA PROTECTION SOCIALE DU CHEF D'ENTREPRISE

L'UNPPD a signé un accord de partenariat avec La Mondiale, spécialiste de la protection sociale et leader de la retraite auprès des professionnels indépendants, au bénéfice des prothésistes dentaires.

Grâce à cet accord, les adhérents de l'UNPPD se voient offrir la possibilité de bénéficier d'un bilan personnalisé de leur situation en matière de protection sociale, leur permettant notamment de connaître le montant de leur future retraite, le niveau de prestations en cas d'arrêt maladie ou de décès, la fiscalité la mieux adaptée pour la mise en place d'éventuelles solutions.

→ **Rendez-vous sur le stand de l'UNPPD pour rencontrer AG2R LA MONDIALE et obtenir de nombreux renseignements sur les offres et services de notre partenaire.**

STAND A002



Le mouvement Je Choisis Le Sourire Made In France vous accueillera sur son stand, pour répondre à vos questions et vous expliquer les valeurs que le mouvement a voulu mettre en avant pour la défense de la fabrication française de prothèse dentaire.

STAND UNPPD



Assureur spécialiste des prothésistes dentaires, le cabinet BH Assurances développe depuis de nombreuses années des solutions d'assurances spécifiques à notre profession pour proposer une protection optimale.

En passant par l'assurance de votre laboratoire, de vos responsabilités, des litiges juridiques, des véhicules de l'entreprise, des produits transportés, de votre santé et celle des salariés, de votre prévoyance et de votre retraite, Emilie sera votre interlocutrice pour répondre à vos questions et vous apporter des solutions personnalisées.

Profitez de l'année 2026 pour faire un point complet de vos risques et choisissez un cabinet d'assurances qui connaît notre métier et ses risques !

STAND A014

CENTRES DE FORMATION EN PROTHÈSE DENTAIRE

La commission de l'enseignement de l'UNPPD souligne dans son travail quotidien, l'importance de la formation pour notre profession. Le numérique n'est plus une fatalité et doit devenir un allié incontournable au sein de nos entreprises mais aussi au sein de la formation.

→ **Rendez-vous sur le stand des Centres de formation en prothèse dentaire pour aller à la rencontre des formateurs**

LABORATOIRES DE QUALITÉ

PROTHÉSISTES DENTAIRES, REJOIGNEZ LE MOUVEMENT !



- **Faire connaître au grand public l'excellence de la fabrication française** au travers de la communication et de la participation aux salons professionnels et grand public.
- **Faire connaître aux chirurgiens-dentistes, les laboratoires de qualité** qui s'engagent avec la Charte "Je Choisis Le Sourire Made In France".

« Aujourd'hui plus que jamais, les prothésistes dentaires français doivent prendre la parole pour faire connaître et reconnaître la qualité de leur travail à travers une campagne de sensibilisation nationale qui valorise notre métier et revendique notre savoir-faire "à la française". Nous mobiliser aujourd'hui, c'est remettre au cœur du débat l'urgence de privilégier le savoir-faire français. »



REJOIGNEZ LES LABORATOIRES DE QUALITÉ ! "JE CHOISIS LE SOURIRE MADE IN FRANCE"

DATES & HORAIRES

JEUDI 2 AVRIL 2026

Horaires d'exposition :
de 9h00 à 19h30



Navettes de 8h30 à 19h30

Accueil & Vestiaire de 9h00 à 19h30

VENDREDI 3 AVRIL 2026

Horaires d'exposition :
de 9h00 à 20h00

Soirée de 20h00 à 01h00



Navettes de 8h30 à 01h00

Accueil & Vestiaire de 9h00 à 01h00

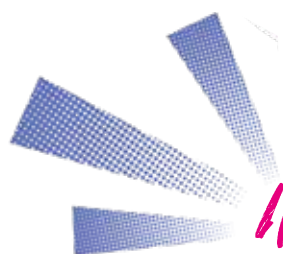
SAMEDI 4 AVRIL 2026

Horaires d'exposition :
de 9h00 à 16h00

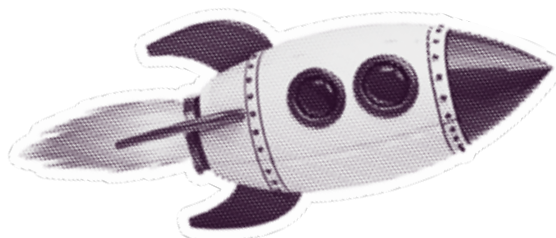


Navettes de 8h30 à 16h30

Accueil & Vestiaire de 9h00 à 16h30



INSCRIPTIONS



Le Pass 3 Jours vous permettra :

- D'accéder à toutes les conférences qui se dérouleront dans la "Salle" et sur le "Retro Lab"
- D'accéder à la zone d'exposition
- D'assister en direct à la finale du Concours de la Céramique Dentaire Française
- De récupérer le Catalogue du Forum
- De récupérer votre sacoche
- De profiter des espaces "Lounge"

Pour s'inscrire, rendez-vous sur www.dentalforum2026.com

HÉBERGEMENT



Vous trouverez la liste des hôtels référencés sur le site internet du Forum et vous pourrez réserver une chambre pour le Dental Forum 2026.

Si vous souhaitez effectuer une réservation hôtelière pour un groupe, un formulaire est également à votre disposition sur notre site : www.dentalforum2026.com



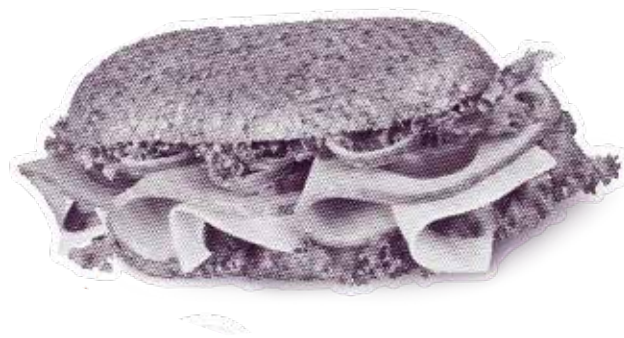


PAUSES-CAFÉ & DÉJEUNERS



Les déjeuners ne sont pas compris dans les droits d'inscription.

Vous pourrez vous restaurer aux espaces snacking ou au restaurant disponibles directement dans l'exposition.



ACCÈS

Situé à un quart d'heure du centre de Paris, le Parc Floral de Vincennes est facilement accessible :

PARC FLORAL DE PARIS - VINCENNES
ESPLANADE DU CHÂTEAU DE VINCENNES
75012 PARIS

→ **Des navettes** seront mises à disposition pour vous emmener au départ du Métro Château de Vincennes sortie n°2 jusqu'au Forum :

- Jeudi 2 avril 2026 de 8h30 à 19h30
- Vendredi 3 avril 2026 de de 8h30 à 20h00
Soirée du Dental de 20h00 à 01h00
- Samedi 4 avril 2026 de 8h30 à 16h30

Service de navettes sponsorisé par  HENRY SCHEIN®

- **En métro** : Ligne 1, station Château de Vincennes
- **En RER** : ligne A, station Vincennes
- **En bus** : ligne 112, station "Stade Léo Lagrange"
- **Par la route** : à 5 mn du Périphérique (Porte

Dorée, de Vincennes ou de Charenton) À 5 mn de l'autoroute A4 par la sortie Joinville

- **Des aéroports** : à 30 mn des aéroports Roissy-Charles de Gaulle et Orly
- **En taxis** :
 - Alpha Taxis : 01 45 85 85 85
 - Taxis Bleus : 08 91 70 10 10
 - Taxis G7 : 3607

→ **En avion** : CODE PROMO AIR FRANCE - KLM
Suite à un accord avec AIR FRANCE - KLM, vous avez la possibilité de bénéficier de tarifs préférentiels et de réserver en ligne en cliquant ici.

Le code événement pour effectuer vos réservations est le suivant : **GME50877AF**.
Ce code est valable du 26/03/2026 au 11/04/2026.

Réservation des billets sur les sites Web Air France ou KLM et en appliquant le code d'identification unique de l'événement lors du processus de paiement.



SOIRÉE DE GALA



Venez partager un moment de convivialité lors de la soirée du Dental Forum.

La soirée se déroulera
le vendredi 3 avril 2026
au Parc Floral
de 20H00 à 01H00

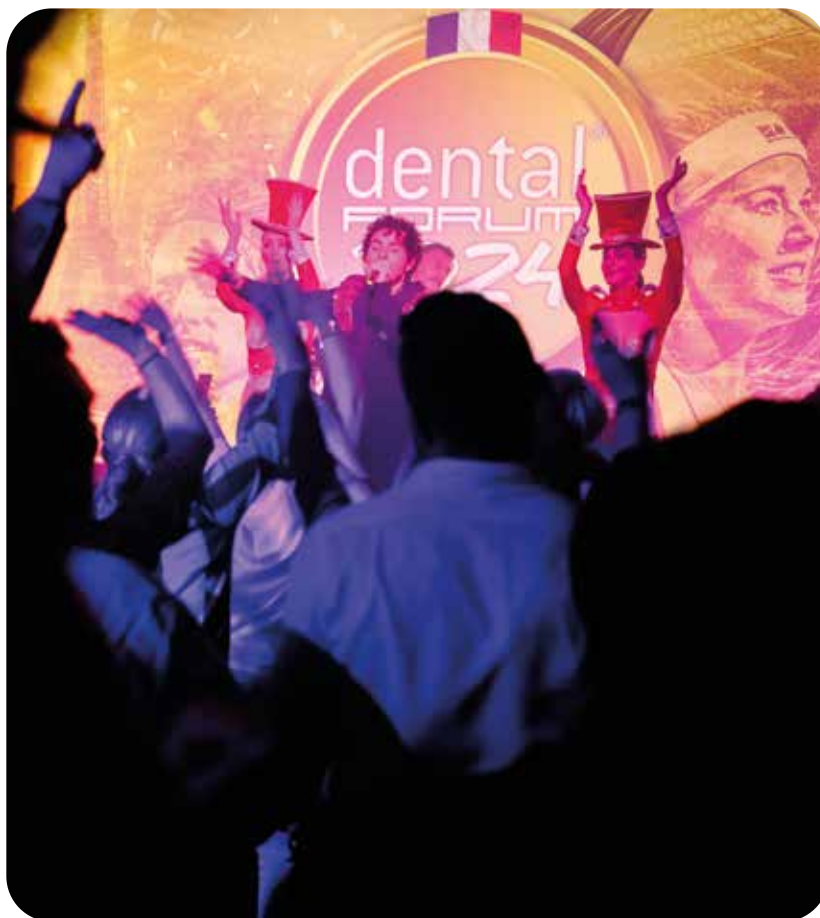
Prix par personne : 65 € TTC

Pour réserver une ou plusieurs places, veuillez-vous rendre sur le site d'inscription. - Attention places limitées.

La soirée n'est pas incluse dans le droit d'inscription.

Des navettes seront disponibles jusqu'à 1H00 pour Porte de Vincennes

Retrouvez toutes les informations pratiques sur www.dentalforum2026.com



↘ Contacts

DENTAL FORUM 2026

MCI Group France - 25 Rue Anatole France,
CS 70139 - 92532 Levallois-Perret
Tel. : +33 (0)1 53 85 82 78
www.dentalforum2026.com

Informations générales

info@dentalforum2026.com

Exposition et partenariat

exhibition@dentalforum2026.com

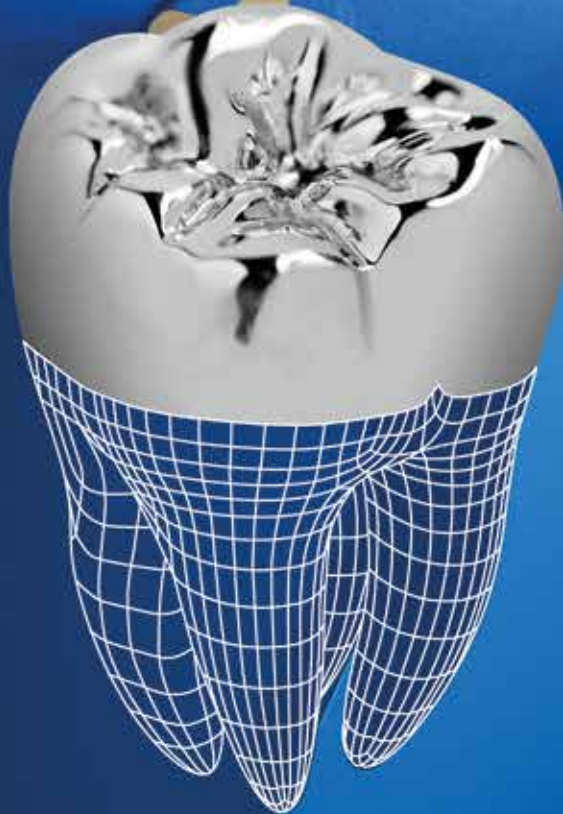
Inscriptions et hébergement

registration@dentalforum2026.com

PROMOTED BY

FEPPD

EUROPEAN FEDERATION OF LABORATORY OWNERS
AND INDEPENDENT DENTAL TECHNICIANS



JOURNÉE EUROPEENNE DES PROTHÉSISTES DENTAIRES

**VENDREDI
5 JUIN
2026**

www.european-dental-technicians-day.com



RETRO LAB

Situé en plein cœur de l'exposition, un espace sera créé pour mettre en lumière le savoir-faire et la technique de notre métier.

2 types de sessions seront proposés : des conférences politiques, des conférences techniques.

DES CONFÉRENCES animées avec passion

Cette année encore, le Comité d'Organisation du Dental Forum 2026 a confié à la journaliste Dorothée Kristy, l'animation des conférences pour dynamiser l'espace du Retro Lab.

Issue du monde de la télévision et des médias, Dorothée Kristy a exercé pendant 8 ans comme Animatrice Télé et Chroniqueuse pour différentes chaînes du service public (France 2, France 3, France 4) et sur le groupe Canal +.

Aujourd'hui, elle se consacre pleinement à son activité de Journaliste-Animatrice Corporate pour accompagner des professionnels et dynamiser les contenus de leur programme.



ENGAGEZ-VOUS POUR UN AVENIR DURABLE

ADOPTÉZ LA RSE !

POURQUOI LA RSE ?

- ◉ **AMÉLIOREZ**
votre image de marque
- ◉ **ATTIREZ
& FIDÉLISEZ**
vos clients
- ◉ **RÉDUISEZ**
vos coûts opérationnels

ACTIONS À ENTREPRENDRE

- ◉ **ÉVALUER**
votre empreinte écologique
- ◉ **METTRE EN PLACE**
des pratiques de recyclage
- ◉ **COLLABORER**
avec des fournisseurs responsables

AVEC NOTRE PARTENAIRE



AG2R LA MONDIALE

BÉNÉFICES CONCRETS

- ◉ **IMPACT ENVIRONNEMENTAL**
Réduction des déchets,
économies d'énergie,
matériaux durables.
- ◉ **RESPONSABILITÉ SOCIALE**
Meilleures conditions de travail,
engagement communautaire.
- ◉ **INNOVATION**
Stimulez la créativité
et améliorez vos processus.



**CONSTRUISONS ENSEMBLE
UN AVENIR MEILLEUR**
POUR NOTRE PROFESSION
ET NOTRE PLANÈTE !

Traditions et Innovations : *BÂTIR L'AVENIR AVEC CEUX QUI LE FAÇONNENT*

Au cœur de notre métier, bien avant la technologie et les outils de précision, il y a les femmes et les hommes qui l'exercent avec passion.

Prothésistes, dentistes, assistantes, chacun apporte sa vision, son savoir-faire et son engagement pour offrir des soins et des prothèses dentaires de qualité et contribuer à l'évolution du secteur.

Ce Dental Forum 2026 met à l'honneur celles et ceux qui façonnent chaque jour l'avenir de notre profession.

Il célèbre cette dynamique où la tradition rencontre l'innovation, où l'expérience dialogue avec la modernité, où les valeurs héritées du passé se conjuguent aux avancées technologiques pour garantir toujours plus d'excellence.



Mais au-delà des évolutions techniques, ce qui fait la force de notre métier, c'est la symbiose entre tous les acteurs du dentaire. La relation de confiance entre prothésistes et dentistes, le rôle clé des assistantes, l'écoute attentive des patients, l'apport des nouvelles générations : cette harmonie professionnelle est ce qui nous permet, ensemble, de repousser les limites et de perfectionner nos pratiques.

Durant ce forum, les voix de ceux qui font la prothèse dentaire et la dentisterie seront mises en avant. Des échanges, des démonstrations et des débats politiques viendront nourrir cette réflexion collective sur la place de l'humain dans un monde en mutation. Ensemble, continuons à transmettre, innover et valoriser notre métier.

**À très bientôt
pour ce rendez-vous
incontournable !
Le 2-3-4 avril 2026**

par Robert Manière,
Responsable scientifique du Dental Forum 2026



LA SALLE DE CONFÉRENCES

| HORAIRES | CONFÉRENCES |
|---------------|--|
| 11h00 | Visite inaugurale |
| 12h00 → 13h00 | Séance plénière d'ouverture Importations, concurrence et avenir des laboratoires français : où en est la filière ? |
| 14h15 → 15h00 | Arthur ZARAKOLU & Sébastien MILLIASSEAU Je Choisis Le Sourire Made in France |
| 15h15 → 16h00 | Geoffroy REGOUBY Recrutement de nouveaux clients et fidélisation : éléments clefs ! |

| | |
|---------------|--|
| 09h30 → 10h15 | Gaëtan LITTERI Prothèse sur implant : le choix stratégique des matériaux |
| 10h30 → 11h15 | Dr François LABORDE & Thomas MUSSO Comment éviter les pièges dans l'esthétique immédiate des cas unitaires et pluraux ? |
| 11h30 → 12h15 | Stefan ROOZEN Innovation esthétique : solutions céramiques de pointe pour plus d'efficacité et de perfection |
| 14h00 → 14h45 | Dr Xavier CRAUSTE L'arc facial : le maillon manquant de la chaîne numérique, partage entre le cabinet dentaire et le laboratoire de prothèse |
| 15h00 → 15h45 | Dr Luc RAYNALDY Où en est la prothèse complète numérique ? |
| 16h00 → 16h45 | Dr Linda MARTIN Waxup, Mockup, Clés, Gouttières, etc. La collaboration laboratoire / cabinet au service du patient |
| 20h00 → 01h00 | Soirée du Dental Forum 2026 |

| | |
|---------------|--|
| 10h00 → 10h45 | Florian SANZO Analyse de la couleur en prothèse dentaire. Entre science, perception et réalité |
| 10h45 → 11h30 | Pierre DULAC Lumière, couleur et mimétisme en dentaire |
| 11h30 → 12h15 | Laura ANDRIEU & Yoan RAIMONDO Au-delà de la chirurgie : l'alliance clinique-laboratoire |
| 12h15 → 12h45 | Club CPES - discours de clôture |

LE RETRO LAB

| HORAIRES | CONFÉRENCES |
|---------------|--|
| 11h00 | Visite inaugurale |
| 14h30 → 15h20 | RENFERT Sascha HEIN Couleur des dents : perception, lumière et circonstances d'observation |
| 16h00 → 16h50 | AIDITE MDT Santiago DALMAU La zircone no limites : Facettes en zircone avec EZneer et LiSi Connect |
| 17h15 → 18h15 | Séance Actu'Pro UNPPD Orane PLANAS Transition écologique et développement durable du Laboratoire |
| 11h30 → 12h20 | STRATASYS Christophe Robert, Dr Edouard Lanoiselée, Vincent Mangematin, Zeynep Gulman Prothèse dentaire monolithique TrueDent Certifiée classe IIa : témoignages |
| 15h00 → 15h50 | PROTHESIS Alban Giroux & Olivier Reynaud Facturation électronique 2026 : Guide pratique pour les laboratoires de prothèses dentaires |
| 16h10 → 16h30 | LUXCREO Isabelle Rouvre Impression Directe : Reprenez la Main sur les Alineurs & les Dispositifs à Forte Marge avec LuxCreo |
| 16h45 → 17h00 | Remise récompenses aux gagnants de la Finale des Olympiades de la Céramique Dentaire Française |
| 17h00 → 18h15 | La Séance Politique UNPPD Scanner intra-oral "mis à disposition" : innovation ou infraction ? |
| 18h15 → 19h00 | Remise récompenses aux Majors de Promotion BAC pro, BTS, BTM, BTMS et Bachelor numérique |
| 11h00 → 12h00 | Prix de l'Innovation 2026 des Prothésistes Dentaires |

ESPACE LOUNGE

| HORAIRES | CONFÉRENCES |
|---------------|--|
| | Espace Lounge |
| 09h00 → 16h00 |  CONCOURS Finale des Olympiades de la Céramique Dentaire Française |
| | Espace Lounge |

The logo for Dental Forum 2026 is centered at the top. It features the text "dental FORUM 2026" in a white, sans-serif font. "dental" is lowercase, while "FORUM" and "2026" are uppercase. The text is enclosed within a circular graphic composed of multiple overlapping rings in shades of yellow, orange, and pink, with a glowing effect. The background is a dark purple grid.

dental[®]
FORUM
2026

A large, stylized number "3" is positioned to the left of the word "Jours". The number is orange with a white grid pattern overlaid on it, giving it a textured, hand-drawn appearance.

3 Jours

pour rassembler
TOUTE LA FILIÈRE DENTAIRE





LA SALLE | 12h00 - 13h00

Importations, concurrence et avenir des laboratoires français : où en est la filière ?

Table ronde organisée par l'UNPPD

À l'heure où les équilibres économiques de la prothèse dentaire sont profondément bouleversés, l'UNPPD vous donne rendez-vous pour une table ronde au cœur de l'actualité de la profession.

Depuis plusieurs mois, les importations de prothèses dentaires, notamment en provenance de Chine, connaissent encore une intensification marquée. Portées par certains réseaux de soins, centres dentaires et acteurs économiques du secteur, elles exercent une pression croissante sur les laboratoires français.

Conséquences ?

Des marges sous tension, des emplois fragilisés, et pour certains laboratoires, des décisions difficiles à prendre.

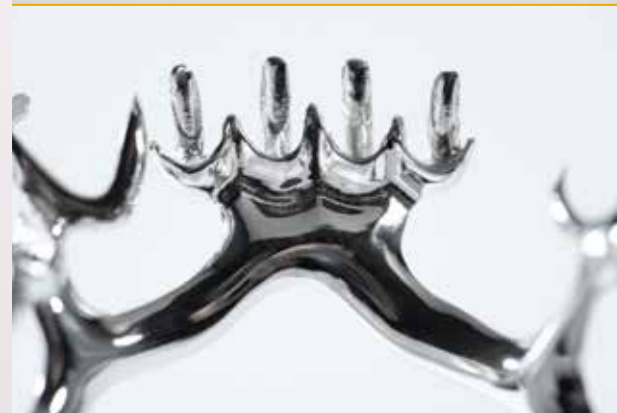
Mais au-delà des chiffres, c'est une question plus large qui se pose :

Quel avenir pour la fabrication française ? Quelle équité concurrentielle ? Quelle place pour la qualité, la traçabilité et le savoir-faire de proximité ?

Cette table ronde réunira prothésistes dentaires, chirurgiens-dentistes, distributeurs et représentants publics pour un échange franc et constructif autour de plusieurs enjeux majeurs :

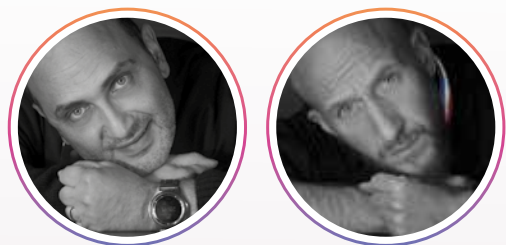
- ✓ Comprendre les mécanismes économiques actuels
- ✓ Identifier les leviers d'actions possibles
- ✓ Défendre une concurrence plus équitable
- ✓ Réaffirmer la valeur et le savoir-faire du laboratoire français

Un moment fort du programme du Dental Forum, pensé comme un espace de dialogue ouvert à toute la filière...



CHÂSSIS
WIRONIUM[®] RP





LA SALLE | 14h15 - 15h00

Je Choisis le Sourire Made in France

Arthur Zarakolu
& Sébastien Milliasseau



Pour qui, pourquoi, avec qui...

C'est un mouvement en faveur du patient, des laboratoires et des cabinets dentaires.

L'importance de la fabrication française est primordiale.

Cette initiative a été lancée par l'UNPPD l'Union nationale des prothésistes dentaires, l'APD l'Association Perspective dentaire et Smile Référence qui regroupe les meilleurs ouvriers de France.

Quelles sont les caractéristiques d'un laboratoire « Made in France » ?

Notre métier, souvent méconnu, est un métier de l'ombre qui requiert un véritable savoir-faire et un ensemble de compétences que peu de personnes imaginent. Il est essentiel de faire connaître cette réalité.

Dans un contexte où une grande partie de la production est délocalisée, il est crucial que le consommateur soit conscient de ce qu'il met dans sa bouche.



LA SALLE | 15h15 - 16h00

Recrutement de nouveaux clients et fidélisation : éléments clefs !

Geoffroy Regouby

L'importance du savoir faire ne doit pas occulter la nécessité du faire savoir.

La stratégie d'acquisition de nouveaux clients est essentielle au sein de tout laboratoire.

Si elle n'est pas compliquée en soi à mettre en place, elle répond à des process établis qui sont important de comprendre et de s'approprier.

De l'importance de savoir faire connaître les forces de son laboratoire, ses valeurs ajoutées, son positionnement mais également de créer une relation durable avec les cabinets dentaires afin de pérenniser la collaboration et ainsi gagner en sérénité.





LA SALLE | 9h30 - 10h15

Prothèse sur implant : le choix stratégique des matériaux

Gaëtan Litteri



Le choix des matériaux en prothèse implantaire constitue une étape déterminante pour la réussite clinique et biologique des restaurations. En tant que prothésiste, il est essentiel d'adapter ce choix à chaque patient et à son environnement biologique spécifique.

Cette présentation propose d'explorer les différents matériaux utilisés dans ma pratique quotidienne pour la conception prothétique sur implant, en fonction des besoins cliniques et esthétiques.

Elle mettra également l'accent sur le rôle clé du prothésiste dans la collaboration avec le praticien, afin d'établir un véritable partenariat de réflexion et de décision. L'objectif est d'optimiser les résultats.



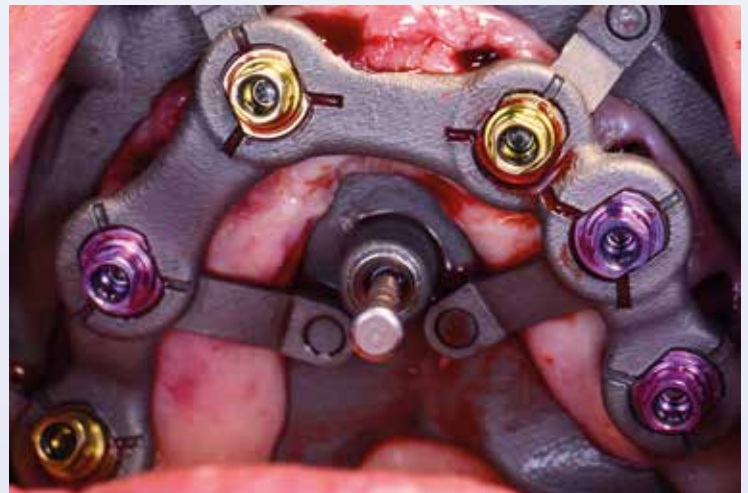
LA SALLE | 10h30 - 11h15

Comment éviter les pièges dans l'esthétique immédiate des cas unitaires et pluraux ?

Dr François Laborde
& Thomas Musso

L'art d'éviter l'échec.

Comment gérer le flux digital avant d'aborder une planification implantaire. Comment communiquer et optimiser le duo dentiste / prothésiste. Cas cliniques d'une dent antérieure esthétique au bridge complet sur implant.





LA SALLE | 11h30 - 12h15

Innovation esthétique : solutions céramiques de pointe pour plus d'efficacité et de perfection

Stefan Roozen

Le domaine de la céramique dentaire connaît actuellement une transformation grâce à des matériaux innovants et des techniques avancées.

Cette formation explore les dernières avancées en matière de solutions céramiques, en mettant l'accent sur les applications monolithiques et les facettes minimales. En tirant parti des technologies et des matériaux de pointe, les professionnels dentaires peuvent atteindre une efficacité et une précision inégalées sans compromettre l'esthétique. Les participants découvriront des flux de travail rationalisés, des options de matériaux polyvalents et des stratégies pratiques pour créer des restaurations hautement esthétiques adaptées aux besoins des patients.

Cette session est conçue pour inspirer et fournir aux prothésistes dentaires et aux praticiens les outils nécessaires pour repousser les limites de la céramique moderne.

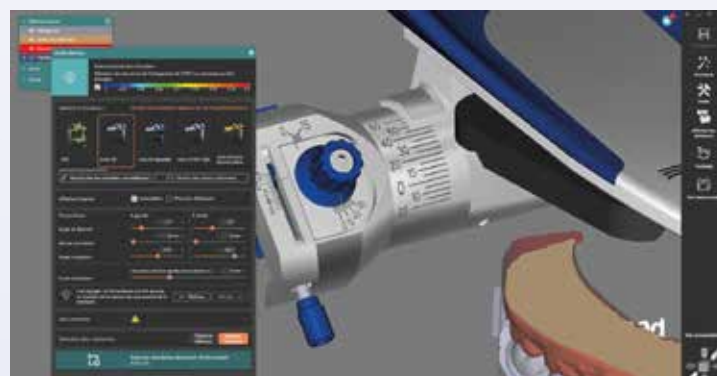
Conférence en anglais
Traduction simultanée en français



LA SALLE | 14h00 - 14h45

L'arc facial : le maillon manquant de la chaîne numérique, partage entre le cabinet dentaire et le laboratoire de prothèse

Dr Xavier Crauste



Le numérique est aujourd'hui omniprésent dans les cabinets dentaires comme dans les laboratoires de prothèses. Des scanners intra-oraux (caméras), aux logiciels de conceptions et outils de réalisations (usinage, frittage) : cette modernité permet de nets progrès dans la qualité de nos travaux.

L'ensemble de ces éléments constituent ce que l'on appelle « la chaîne numérique ». Mais qu'en est-il de la gestion de l'occlusion ?

Les règles élémentaires en prothèses classiques (dites analogiques) sont-elles retrouvées en prothèses numériques ou tout simplement oubliées ?

L'enregistrement de l'arc facial n'est-il pas un maillon manquant, mais pourtant primordial, de cette chaîne numérique ?

Il est toujours le point de départ de tout travail de qualité, alors même qu'aujourd'hui nous sommes capables d'enregistrer et retranscrire les mouvements mandibulaires et surtout la mastication propre à chacun de nos patients. Étonnamment il existe actuellement peu de systèmes distribués. Lors de cette conférence nous allons vous présenter le système Zebri JMA, pionnier dans le genre.



LA SALLE | 15h00 - 15h45

Où en est la prothèse complète numérique ?

Dr Luc Raynaldy



Cette présentation offrira un panorama des solutions thérapeutiques offertes par la CAO numérique en réhabilitation complète.

Flux de duplicata, Prothèse immédiate, Réfection-réédification. Les participants découvriront les étapes spécifiques à la clinique et au laboratoire, la gestion intégrale du parcours numérique, ainsi que les nouveaux matériaux et procédés de fabrication.

La technologie numérique ne peut donner de bons résultats sans savoir faire et expertise. Les fondamentaux prothétiques traditionnels doivent être respectés pour réussir à satisfaire les patients.

Nous verrons ensemble comment faire les bons choix en fonction des différentes situations cliniques rencontrées. Nous verrons également comment améliorer les prothèses réalisées et leur fonctionnalité clinique.

L'objectif est de permettre à chacune et chacun d'intégrer efficacement ces innovations dans sa pratique quotidienne que ce soit lors d'une approche 100% numérique ou lors d'une approche partiellement numérique.

En bref, découvrez, en toute simplicité :

- ✓ Les dernières innovations qui transforment nos pratiques
- ✓ Les nouveaux matériaux incontournables
- ✓ Les réponses aux questions que vous vous posez sur l'intégration du numérique dans le flux prothétique

Aucune façade, pas de discours aseptisé : vous repartirez avec une vision claire, honnête et pratique de la prothèse complète digitale et des outils associés. Les connaissances et l'expertise en prothèse traditionnelle potentialisent la technologie numérique.



LA SALLE | 16h00 - 16h45

Waxup, Mockup, Clés, Gouttières etc.

La collaboration laboratoire / cabinet au service du patient

Dr Linda Martin

Une communication de qualité entre le cabinet dentaire et le laboratoire de prothèse est un pilier incontournable pour offrir au patient des restaurations fiables, esthétiques et adaptées, tout en optimisant le travail des deux partenaires.

Afin d'éviter les écueils et les incompréhensions, nous aborderons ici tous les différents types de guides découlant d'un projet prothétique. Avec de nombreux cas cliniques et surtout une analyse de nos échecs, nous partagerons comment mettre en place des protocoles cohérents afin d'améliorer nos préparations minimalement invasives tout en pérennisant nos restaurations directes et indirectes.





LA SALLE | 10h00 - 10h45

Analyse de la couleur en prothèse dentaire. Entre science, perception et réalité

Florian Sanso

La prise de couleur constitue une étape déterminante dans la réussite d'une restauration céramique, bien qu'elle demeure souvent délicate.

Cette conférence propose une approche claire et structurée pour mieux comprendre et maîtriser cette phase essentielle.

Les principes fondamentaux de la couleur seront présentés ainsi que les différentes méthodes de détermination de la teinte dentaire :

- La méthode visuelle, à l'aide de teintier,
- Les appareils de mesure (spectrophotomètre, spectrocolorimètre).
- La photographie numérique pour optimiser la communication entre le cabinet et le laboratoire.
- L'évolution des matériaux et des techniques de micro stratification sera aussi abordée.

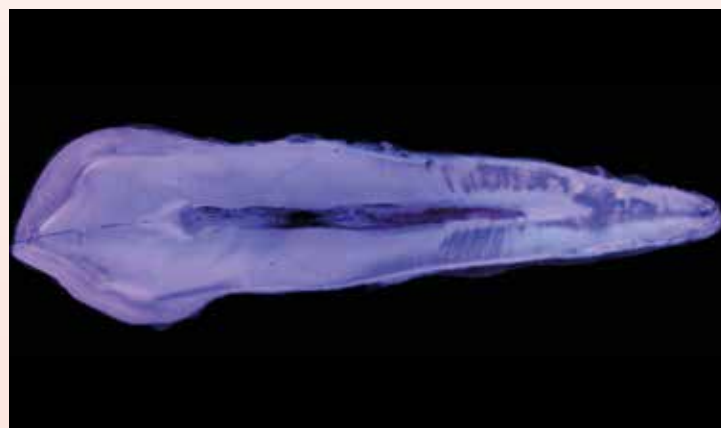
L'objectif est de comparer ces méthodes afin d'identifier la plus efficace et la plus fiable, selon la pratique quotidienne et le niveau d'exigence esthétique souhaité dans les restaurations céramiques.



LA SALLE | 10h45 - 11h30

Lumière, couleur et mimétisme en dentaire

Pierre Dulac



Dans notre pratique quotidienne nous sommes des faussaires, nous faisons des réhabilitations dentaires qui ont pour but de s'intégrer d'un point de vue fonctionnel et esthétique.

Les dents sont des structures complexes d'un point de vue optique. Nous verrons comment mieux observer, comprendre pour reproduire la nature avec les matériaux dont nous disposons aujourd'hui.

Pour cela nous étudions la lumière la couleur, les différents tissus dentaires et la comparaison avec les céramiques avec lesquels nous devons les copier.



LA SALLE | 11h30 - 12h15

Au-delà de la chirurgie : l'alliance clinique-laboratoire

Laura Andrieu & Yoan Raimondo

Au cours de cette présentation, nous vous invitons à suivre le parcours de Samantha, une patiente ayant subi une chirurgie maxillaire et mandibulaire dans une clinique tierce dont le résultat initial n'a malheureusement pas répondu à ses attentes.

Après plusieurs mois difficiles marqués par l'inconfort et la déception, Samantha s'est tournée vers notre équipe pour envisager une nouvelle approche.

En collaboration avec son praticien, nous avons décidé de réévaluer et d'optimiser sa chirurgie maxillaire, dans le but de lui redonner non seulement un sourire harmonieux, mais aussi la confiance qu'elle avait perdue.

Vous découvrirez, à travers le regard du laboratoire, l'intégralité du processus de réhabilitation : de la planification chirurgicale à la conception numérique, jusqu'à la réalisation du dispositif final.

Cette étude de cas illustre l'importance d'une communication étroite entre le clinicien et le laboratoire pour transformer un échec en succès fonctionnel et esthétique.



Bec électrique Techni+

L'alternative électrique au bec Bunsen.
250 W · 1 kg · Format compact

**Compatible accessoires
2201 T à 2204 T**

Ici présenté avec
**La structure dentaire
(2201T, 2202T, 2203T, 2204T)**

Composé d'un statif (2204 T), d'une gouttière pour l'apport de cire (2203 T), d'un petit bac à cire pour le trempage ou l'apport au pinceau (2202 T) et d'un grand bac à cire pour le trempage de modèles complets ou l'apport à la cuillère (2201 T).

Structure complète ou au détail à adapter selon vos besoins.





Jeudi 2 avril 2026 | 14h30 - 15h20

Couleur des dents : perception, lumière et circonstances d'observation

Sascha Hein

Une évaluation précise des couleurs en prothèse dentaire dépend autant des conditions d'éclairage que des matériaux et des techniques de mesure.

Cette conférence examine comment le spectre lumineux, la distribution de la lumière et la position de l'observateur influencent la perception de la couleur, de la translucidité et de la profondeur des restaurations dentaires. Elle explique également pourquoi l'apparence des couleurs peut varier d'un observateur à l'autre et comment cela contribue à des perceptions visuelles divergentes. La conférence souligne l'importance d'un éclairage ergonomique qui fournit une lumière équilibrée, préserve les caractéristiques de surface et favorise une évaluation visuelle fiable dans la pratique quotidienne du laboratoire.

*Conférence en anglais
Traduction simultanée en français*



Jeudi 2 avril 2026 | 16h00 - 16h50

La zircone no limites : Facettes en zircone avec EZneer et LiSi Connect

MDT Santiago Dalmau

La révolution des matériaux à l'ère du numérique est manifeste dans notre pratique clinique et notre laboratoire. L'émergence de nouveaux matériaux nous offre la possibilité de traiter des cas auparavant impossibles.

C'est le cas de la zircone pour les facettes dentaires. Au cours de cette présentation, nous verrons comment résoudre des cas extrêmement difficiles grâce à une sélection appropriée des protocoles, de la conception à l'opacité, en passant par l'adhésion.

*Conférence en espagnol
Traduction simultanée en français*



LES MÉDIAS DES DÉCISIONNAIRES

DENTAIRES.



DENTAIRES.



ANNUAIREDENTAIRE.COM



Jeudi 2 avril 2026 | 17h15 - 18h15

Séance Actu'Pro : Transition écologique et développement durable du Laboratoire

Orane Planas

Un parcours qui montre qu'innovation, éthique et qualité peuvent aller de pair.

La transition écologique du laboratoire consiste à réduire son impact environnemental tout en maintenant qualité et précision. Elle passe par l'utilisation de matériaux plus écologiques, la gestion responsable des déchets, l'optimisation et l'adoption d'équipements moins énergivores. Cette démarche s'inscrit aussi dans une évolution globale du secteur dentaire vers des pratiques plus durables, responsables et respectueuses de la santé au travail. RSE, une stratégie de différenciation de l'entreprise ?



PROGRAMME DU RETRO LAB



Vendredi 3 avril 2026 | 11h30 - 12h20

Prothèse dentaire monolithique TrueDent Certifiée classe IIa : témoignages

Christophe Robert, Dr Edouard Lanoiselée,
Vincent Mangematin, Jacques Barrier

Cette conférence propose une exploration approfondie de l'intégration et déploiement de la technologie d'impression 3D TrueDent, permettant pour la première fois de produire des prothèses amovibles monolithiques multi-couleurs avec certification classe IIa. Une avancée majeure pour la relocalisation de la production de prothèses en France, un gain de temps et de qualité pour les professionnels dentaires et un confort optimisé pour les patients.

Plusieurs laboratoires et cabinets dentaires ainsi que des experts de cette technologie interviendront pour :

- Expliquer le fonctionnement de cette technologie de pointe.
- Parcourir le protocole de cette méthode depuis la conception jusqu'à l'impression.
- Montrer des cas cliniques et témoigner des avantages sur les méthodes conventionnelles.



SprintRay

DUO KIT

POUR L'IMPRIMANTE PRO2



Imprimez en 3D deux applications
différentes simultanément



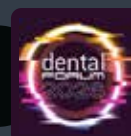
Rejoignez-nous **STAND N° H005!**



Découvrez nos solutions d'impression 3D innovantes
Demandez dès maintenant votre démonstration gratuite



DEMANDEZ VOTRE
DÉMO VIP





Vendredi 3 avril 2026 | 15h00 - 15h50



Facturation électronique 2026 : Guide pratique pour les laboratoires de prothèses dentaires

Alban Giroux & Olivier Reynaud

La réforme de la facturation électronique est l'un des chantiers majeurs de l'Administration Fiscale. Son objectif est double : renforcer la lutte contre la fraude à la TVA et moderniser les échanges commerciaux interentreprises (B2B). Pour les laboratoires de prothèse, en tant qu'entités assujetties à la TVA, cette transition vers la dématérialisation impose de nouvelles pratiques encadrées par un calendrier strict.

- Partie 1 : Échéances, acteurs et impact concret
- Partie 2 (plus technique) : Le Schéma en Y : comprendre les flux et pourquoi une solution logicielle est indispensable



Vendredi 3 avril 2026 | 16h10 - 16h30



Impression Directe : Reprenez la Main sur les Aligneurs & les Dispositifs à Forte Marge avec LuxCreo

Isabelle Rouvre

Ne laissez plus la sous-traitance capter votre valeur ajoutée. L'impression directe est désormais la clé pour relocaliser et rentabiliser votre production, sans compromis sur la qualité.

Au cœur de cette session : la résine DCA (Direct Clear Aligner), qui a remporté le Prix de l'Innovation au Dental Forum 2024. Découvrez ainsi comment l'écosystème LuxCreo transforme la fabrication d'aligneurs et de dispositifs complexes en un workflow certifié et ultra-rapide.

Pendant cette session, nous démontrerons ensemble qu'il est possible de passer du fichier à l'appareil fini en quelques clics, avec une précision industrielle. La présentation des logiciels développés par LuxCreo permettra de mieux appréhender la prise en main numérique de la solution. Une opportunité concrète pour alléger votre charge mentale, sécuriser vos délais et renforcer l'indépendance technologique de votre laboratoire. L'échange est pensé pour fournir les clés concrètes d'intégration de l'impression directe à votre fonctionnement interne.





Vendredi 3 avril 2026 | 16h45 - 17h00

Remise des récompenses aux gagnants de la Finale des Olympiades de la Céramique Dentaire Française

Les Olympiades de la Céramique Dentaire Française démontrent l'excellence et l'innovation dans le métier de céramiste dentaire, en encourageant la reconnaissance et l'appréciation de cette spécialité au sein de la profession.

Avec un engagement envers l'excellence et la créativité, cet événement célèbre non seulement les compétences des prothésistes, mais pose aussi les fondations pour les futures éditions, promettant de continuer à élever le standard de l'art dentaire en France et au-delà.



L'IMPRESSION 3D avec le sourire

Notre expertise

- Expert dentaire certifié **Stratasys**
- Revendeur des **leaders** du marché
- 10 ans d'expertise
- Organisme certifié **Qualiopi**

Nos partenaires marques

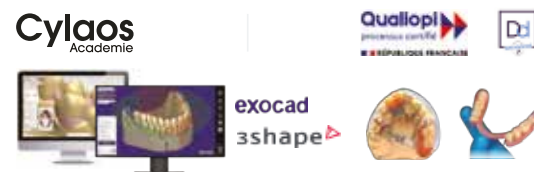


Nos formations

Formez-vous à la prothèse amovible numérique

Cylaos accompagne les laboratoires qui souhaitent intégrer l'impression 3D avec méthode, comprendre les bases fonctionnelles, maîtriser les workflows et aborder des cas de plus en plus exigeants.

Un accompagnement progressif, pensé pour la pratique réelle au laboratoire.



Pour plus d'informations
cylaos-dentaire.fr

Nous contacter
02 30 96 36 84
info@cylaos.fr





Vendredi 3 avril 2026 | 17h00 - 18h15

Scanner intra-oral "mis à disposition" : innovation ou infraction ?

Table ronde organisée par l'UNPPD

L'UNPPD vous propose un débat sans détour sur un sujet qui interroge profondément les pratiques de la filière.

Il ne sera pas question ici de performance technologique.
Ni de qualité d'image.
Ni de modernité des équipements.
Le sujet est ailleurs.

Une caméra intra-orale prêtée gratuitement...
en échange d'un volume minimum de travaux confiés.

Présentée comme un accompagnement commercial ou un partenariat technique, cette pratique soulève en réalité des questions fondamentales :

- Un avantage conditionné à des commandes est-il juridiquement neutre ?
- Est-il conforme à la réglementation applicable aux professionnels de santé ?
- Est-il compatible avec l'indépendance du praticien ?
- Où se situe la frontière entre stratégie commerciale et pratique susceptible de tomber sous le coup de la loi anti-cadeaux ?

La jurisprudence rappelle qu'un avantage en nature, lorsqu'il est lié à un engagement économique, peut être requalifié.
Dans le domaine de la santé, le « gratuit » n'est jamais totalement gratuit.

Au-delà du cas précis des caméras intra-orales, cette séance politique interrogera plus largement :

- La loyauté des relations entre laboratoires et praticiens
- La transparence des engagements contractuels
- L'équilibre concurrentiel du marché
- La protection de l'indépendance professionnelle

Un débat essentiel pour comprendre les enjeux juridiques, économiques et éthiques qui redessinent aujourd'hui les pratiques commerciales dans la filière dentaire.

Vendredi 3 avril 2026 | 18h15 - 19h00

Remise des récompenses Majors de Promotion 2025

Bac Pro, BTS, BTM, BTMS
et Bachelor numérique

À l'occasion du Dental Forum 2026, l'UNPPD met à l'honneur l'excellence et le talent de la nouvelle génération de prothésistes dentaires.

Un événement spécial sera dédié aux lauréats ayant obtenu les meilleures notes aux examens du Bac Pro, BTS, BTM, BTMS Prothésiste Dentaire ainsi qu'au Bachelor numérique. Une cérémonie valorisante au cœur du salon, durant laquelle ces jeunes talents recevront un diplôme d'honneur décerné par l'UNPPD, ainsi que des cadeaux offerts par de grandes marques fabricantes du secteur.

Au-delà d'une remise de prix, ce moment symbolique célèbre l'engagement, la rigueur et la passion qui animent la profession. C'est aussi une formidable opportunité pour ces diplômés d'être mis en lumière devant les acteurs majeurs de la filière et de débiter leur carrière sous le signe de la reconnaissance et de l'excellence.

Parce que l'avenir de la prothèse dentaire se construit aujourd'hui, l'UNPPD est fière de soutenir et de valoriser celles et ceux qui en seront les talents de demain.



FINALE

des 2^e Olympiades de la Céramique Dentaire Française

Vendredi 3 avril 2026 | 09h00 - 16h30

Le 3 avril 2026, le Dental Forum aura le plaisir d'accueillir au Parc Floral de Paris Vincennes, la grande finale du concours de « Céramique Dentaire Française », initiée par Dentaurum.

Un événement exceptionnel qui se déroulera en plein cœur de l'exposition, sur l'espace Concours, avec la participation active d'un Jury de Prothésistes renommés du secteur et le soutien de partenaires représentants la profession : l'Union Nationale Patronale des Prothésistes Dentaires et l'Association Je Choisis Le Sourire Made In France. Par le biais de ce Concours, Dentaurum a souhaité valoriser la spécialité qu'est le/la céramiste, profession peu connue du grand public mais incontournable pour les professionnels de santé comme les chirurgiens-dentistes et les patients. Au travers de cet événement, l'objectif poursuivi est également de faire découvrir et de favoriser l'usage de la ceraMotion®, céramique dentaire conçue, développée et fabriquée en France.

EPREUVE FINALE

Dans un temps imparti, les compétiteurs devront mobiliser tout leur savoir-faire pour réaliser, sur un modèle imposé, une restauration de six éléments à partir des poudres et pâtes 3D du coffret ceraMotion®, en mettant en œuvre des techniques de stratification et de maquillage.

A la fin de l'épreuve, le jury délibérera et fera l'annonce des vainqueurs en live avec la remise des prix. Que le/la meilleur(e) gagne !

LES MEMBRES DU JURY



Nathalie LAHAM

→ Gérante Laboratoire LV DENTAL LAB (57)



Pierre ANDRIEU

→ Meilleur Ouvrier de France
Gérant Laboratoire Pierre ANDRIEU (13)



Sébastien MILLIASSEAU

→ Meilleur Ouvrier de France
Dirigeant associé Laboratoire AZM (75)



François LELIEVRE

→ Docteur en Science des Matériaux
Président DENTAURUM CERAMICS (49)



Retrouvez les portraits des 5 finalistes
et toutes les informations sur les
2^e Olympiades sur notre site internet !



LES FINALISTES

Albin DOUARCHE

→ 43 ans
→ Prothésiste dentaire
→ Gérant du laboratoire
A.D Dental Studio
à Creissan (34)

Claire MASBOU

→ 46 ans
→ Prothésiste dentaire
→ Laboratoire Ortis à
St-Marcel-d'Ardèche
(07)

Eva FERNANDES

→ 23 ans
→ Prothésiste dentaire
→ Laboratoire
LABEL DENT
Sophie Dallem
à Metz (57)

Geoffrey DI BACCO

→ 41 ans
→ Prothésiste dentaire
→ Co-gérant du
Laboratoire Le Labo
à Toulouse (31)

Mayeul HERON

→ 33 ans
→ Prothésiste dentaire
→ Laboratoire MCE
à Villeneuve (04)

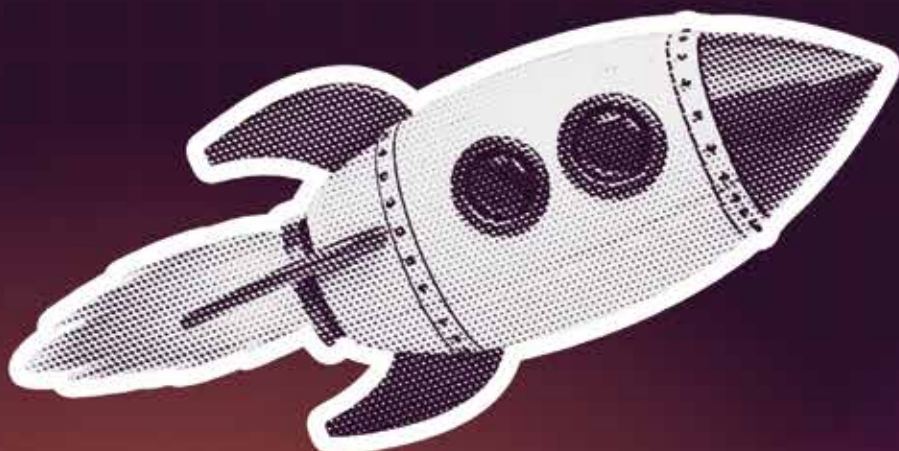


dental[®]
FORUM
2026

PRIX DE L'INNOVATION
DES PROTHÉSISTES DENTAIRES



2026



**RETROUVEZ TOUS
LES DESCRIPTIFS DES
INNOVATIONS PRÉSENTÉES
CETTE ANNÉE SUR :**

WWW.DENTALFORUM2026.COM

Samedi 4 avril 2026 | 11h00 - 12h00

REMISE DES PRIX

Pour la 3^e édition consécutive, Le Comité d'Organisation du Dental Forum a souhaité mettre à l'honneur les innovations techniques et technologiques qui emmènent notre métier vers de nouveaux horizons grâce à nos exposants et partenaires en remettant des prix dans les catégories suivantes : catégorie matériel, catégorie matériau traditionnel, catégorie matériau CFAO et catégorie numérique.

A cette occasion, la 12^e édition du Dental Forum accueillera le "Prix de l'Innovation des Prothésistes Dentaires 2026".

Rendez-vous sur le Retro Lab, samedi 4 avril à 11h00, en présence de Laurent Munerot, Président de l'UNPPD, des membres du Jury, et après une présentation des innovations, notre journaliste Dorothee Kristy annoncera les 4 vainqueurs du Prix de l'Innovation 2026 avec remise des Trophées.

RETOUR SUR LE PRIX DE L'INNOVATION 2024

Pour l'édition du Dental Forum 2024, le Prix de l'Innovation des Prothésistes Dentaires a regroupé 17 candidats différents et primé 3 d'entre eux dans les catégories suivantes :

- Pour la catégorie Numérique :
La Plateforme Digilab - Lyra ETK,
- Pour la catégorie Matériau :
Le Système Luxcreo - iMakr.com
- Pour la catégorie Matériel :
L'imprimante 3D DentaJet - Stratasys Cylaos



VOTEZ POUR ÉLIRE

vosre produit / innovation préféré·e

Rendez-vous sur le site internet du Dental Forum dès le jeudi 2 avril 2026 pour voter et élire votre produit / innovation préféré·e parmi les 4 catégories : catégorie matériel, catégorie matériau traditionnel, catégorie matériau CFAO et catégorie numérique.

Allez à la rencontre des candidats dans les allées du salon pour découvrir la sélection 2026 !

Les exposants candidats devront présenter leur produit / innovation à un Jury composé de professionnels qui délibérera pour nommer les 4 lauréats en tenant compte des votes du public*.

*La clôture des votes en ligne aura lieu le vendredi 3 avril à 18h00

CATÉGORIE MATÉRIEL

SprintRay Europe GmbH
Duo Kit pour Pro 2

STAND H005

SprintRay Pro 2 est une imprimante 3D conçue exclusivement pour la dentisterie, repensée pour offrir une précision et des performances inégalées. Elle atteint jusqu'à trois fois plus de précision grâce à sa technologie Optical Panel 35 µm et à son source lumineuse UV 385 nm. L'optical panel, positionné au plus près du réservoir de résine, évite toute distorsion et garantit une fidélité au pixel près.

Pour optimiser la productivité sans compromis sur la polyvalence, la Pro 2 peut être associée au Duo Kit à double plateforme, la grande innovation de l'année. Ce kit permet d'imprimer simultanément deux matériaux ou deux teintes en une seule impression, améliorant ainsi l'efficacité et la flexibilité des workflows.



Giromax Medical Group
Système Artix

STAND B016

Le système Artix est une innovation brevetée et développée par GMG. Il s'agit d'un système révolutionnaire de mise en articulateur sans plâtre, conçu spécifiquement pour les modèles imprimés en 3D.

Face à l'émergence récente de systèmes de mise en articulateur sans plâtre pour les modèles imprimés en résine, nous proposons une solution qui se distingue par une avancée déterminante : il est le seul système qui permet de repositionner les modèles en cas d'erreur d'occlusion, une fonctionnalité unique aujourd'hui et qui est absente des alternatives existantes.

Aucun autre système actuel de mise en articulateur des modèles imprimés sans plâtre, n'a la possibilité de repositionner un des modèles pour récupérer ; une erreur d'enregistrement de l'occlusion les déformations des modèles dues à la contraction de la résine.

CATÉGORIE MATÉRIAU TRADITIONNEL

Aidite
Biomic Color Opaque

STAND D010

Face aux exigences esthétiques croissantes, les matériaux en zircone hautement translucides sont largement utilisés en raison de leur excellente translucidité. Cependant, leur effet opacifiant sur les piliers plus foncés, tels que les piliers implantaires et les dents tachées par la tétracycline, est insuffisant, ce qui ne permet pas de satisfaire simultanément les exigences d'opacité et d'esthétique.

Pour pallier ce problème, Aidite a développé le liquide opaque coloré Biomic. D'une application simple, il permet de recouvrir efficacement les piliers foncés et d'obtenir des restaurations d'une grande esthétique.



CATÉGORIE MATÉRIAU TRADITIONNEL



Ivoclar Vivadent IPS e.max® Ceram Art

STAND F030

IPS e.max Ceram Art, la caractérisation nouvelle génération pour les restaurations céramiques. Dernière innovation de la famille IPS e.max, IPS e.max Ceram Art est une nouvelle gamme de produits innovants pour la caractérisation des restaurations céramiques, qu'elles soient monolithiques, pressées ou stratifiées.

La gamme se compose de pâtes de maquillage, de glaçage et de structure prête à l'emploi. La nouvelle glasure, innovante, offre un effet « Magic Glaze » unique avec une viscosité optimale, maîtrisée pour une application facile sans effet déperlant et pour un éclat brillant naturellement.

Les pâtes sont également idéales pour la technique en une seule étape ("one-shot"), qui permet de maquiller et de glacer en un seul cycle de cuisson (gain de temps). Autre point fort : l'intégration de teintes gingivales stables à la cuisson et sans cadmium, conçues pour permettre une caractérisation gingivale d'aspect naturel dans diverses variations phénotypiques. Le résultat ? Une gamme qui allie forme, teinte et texture avec une précision artistique et une efficacité moderne, transformant chaque restauration céramique en véritable œuvre d'art.

Aidite LiSi Connect 2.0

STAND D010

Une couche de LiSi Connect est pulvérisée sur la surface de collage de la zircone. Après un frittage, le LiSi Connect cristallise à la surface de la zircone pour former un revêtement de disilicate de lithium, achevant ainsi la modification de surface. La zircone traitée au LiSi Connect présente une adhérence clinique équivalente à celle des vitrocéramiques, ce qui améliore ses performances d'adhésion.

VITA Zahnfabrik VITA Lumex Unique

STAND C009

VITA LUMEX UNIQUE est un système innovant de céramique feldspathique liquide tout-en-un « Un seul programme pour toutes les masses et un seul liquide » Les masses fluides et de textures sont prêtes à l'emploi. Lancé en mars 2025, il permet d'obtenir une véritable micro-stratification tridimensionnelle avec seulement 0,1 à 0,2 mm. Sa large plage de CDT permet de recouvrir le dioxyde de zirconium, le Disilicate de lithium et les supports en céramique feldspathique conventionnelle ou CFAO. La stabilité chromatique avant et après cuisson rend les résultats prédictibles.

Universalité et agilité opérationnelle : Ce système "tout-en-un" simplifie radicalement la gestion des stocks. Son caractère multisupport certifié le rend compatible avec de nombreux matériaux supports (dioxyde de zirconium, disilicate de lithium, céramique feldspathique) et peut même être combiné avec LUMEX AC. Sa large plage de CDT permet de répondre aux plus hauts niveaux d'exigence des laboratoires visionnaires. La conception exclusive par VITA des masses liquides (EFFECT) et des masses de TEXTURE confère une versatilité d'applications, le tout réuni en un seul coffret.



CATÉGORIE MATÉRIAU CFAO



Stratasys
Prothèses dentaires monolithiques polychromes certifiées Class IIa imprimée en 3D

STAND F017 - CYLAOS

Il s'agit des premières prothèses monolithiques polychromes imprimées en 3D certifiées Classe IIa. Productivité et précision monolithique : Grâce à la technologie PolyJet™, TrueDent™ permet d'imprimer des prothèses monolithiques polychromes sans étapes d'assemblage ultérieure. Avec une résolution de 18,75 microns, l'ajustage est optimal. Ce flux numérique certifié divise les temps de production par deux tout en offrant une esthétique ultra réaliste (translucidité et couleurs gingivales intégrées).

La résine TrueDent™ de Stratasys franchit une étape décisive avec l'obtention du marquage CE Classe IIa. Ce passage de la Classe I à la Classe IIa lève les restrictions d'usage provisoire, validant officiellement le matériau pour la fabrication de prothèses définitives et le contact prolongé avec les muqueuses. Avec une machine J5 DentaJet, il est possible d'imprimer jusqu'à 40 prothèses dentaires simultanément avec chacun de couleurs différentes.



VITA Zahnfabrik
VITA YZ Multi translucent

STAND C009

VITA YZ MULTI TRANSLUCENT est la nouvelle génération de zircone "universelle multi-gradient" qui abolit la frontière entre esthétique et résistance. Sa haute technologie de transition progressive de la couleur, de la translucidité et de la résistance mécanique lui permet de couvrir la quasi-totalité des indications (couronnes unitaires, bridges de 14 éléments dento-portés ou implanto-fixés). Un disque multi-gradients aux capacités défiant la norme ! Augmentez votre production en usinant jusqu'à 35 éléments avec un seul disque sans vous interroger sur la fiabilité de la couleur après frittage ou encore sur celle des propriétés mécaniques.

Panthera Dental
Panthera Fusion Bar®

PÔLE START UP B

Une fusion entre la barre sur implants unique au profil bas et l'esthétique de haute gamme offrant une stabilité et une durabilité inégalées pour tous les types de prothèses fixes : d'un petit pont à une restauration FP3 en zircone, PMMA, ou tout autre matériau.

Pour le prothésiste dentaire, la Panthera Fusion Bar® (la PFB®) ne représente pas seulement une nouvelle barre, mais la capacité d'offrir à ses patients une prothèse d'exception qui allie esthétique haut de gamme, durabilité inégalée et conception hygiénique, tout en éliminant les contraintes techniques traditionnelles. La PFB® offre une polyvalence inédite : grâce à ses deux profils uniques, elle offre un soutien fiable pour les petits ponts de trois unités ainsi qu'une stabilité verticale pour les restaurations d'arcades complètes.



CATÉGORIE NUMÉRIQUE

Ai4dental EasyFlow + EasyModel

STAND D006

EasyModel automatise la CAO en orthodontie grâce à l'IA et EasyFlow automatise le flux digital du laboratoire depuis la collecte automatique des scans, l'analyse de la prescription grâce à l'IA et la configuration de la CAO pour la réalisation du modèle dentaire ou de l'appareil.

La digitalisation de l'orthodontie a considérablement alourdi les tâches manuelles du prothésiste jusqu'à représenter 30% de son temps. Avec cette solution il intervient uniquement pour contrôler le processus et peut à nouveau se concentrer sur son métier d'origine.



Laboratoires PRED ZEBRIS - Arc facial numérique pour des prothèses plus précises

PÔLE START UP C

L'arc facial numérique Zebris JMA optic fournit rapidement les paramètres de l'articulation temporo-mandibulaire du patient au format numérique.

Il saisit et calcule les relations axiales et l'espace articulaire du patient en quelques minutes. Il convient pour la majorité des indications prothétiques : restaurations unitaires, bridges, réhabilitation implantaire, gouttières thérapeutiques ainsi que prothèses totales. Une simple pression de bouton permet d'obtenir une documentation patient complète et les valeurs pour la programmation de l'articulateur.

IPD Dental Group ScanLogIQ

STAND E036

ScanLogIQ est une solution combinant scanbodies et logiciel qui fiabilise les restaurations implanto-portées de grande étendues à partir d'un scan intra-oral. Grâce à un protocole et un flux numérique validés, elle garantit précision, reproductibilité et sécurité clinique, quel que soit le scanner utilisé.

ScanLogIQ constitue une avancée majeure pour les prothésistes dentaires en rendant enfin fiable le scan intra-oral en arc complet. Là où les flux classiques sont imprécis et risqués, ScanLogIQ fournit des données validées et exploitables, réduisant les reprises et les prothèses non passives. Le laboratoire reprend la maîtrise du flux numérique, renforce son rôle d'expert auprès des praticiens et transforme le full-arch en un process prévisible, reproductible et rentable.



CATÉGORIE NUMÉRIQUE



BEGO France
Wironium[®] RP Complete

STAND E028

WIRONIUM[®] RP Complete est notre nouveau système modulaire destiné à la fabrication moderne et entièrement numérique de prothèses partielles. BEGO associe des technologies de fabrication innovantes au sein d'un concept thérapeutique global et de haute qualité : des châssis de prothèses partielles produits par SLM en WIRONIUM[®] RP pour les mâchoires supérieure et inférieure, des dents prothétiques et des éléments de gencive imprimés en 3D – parfaitement coordonnés dans un flux de travail numérique validé utilisant le module Exocad PartialCAD.

Grâce à des éléments de rétention spécialement conçus dans le châssis de la prothèse partielle, les composants individuels peuvent être positionnés avec précision les uns par rapport aux autres et reliés de manière sûre, garantissant ainsi un traitement fiable et efficace au laboratoire dentaire.

VITA Zahnfabrik
VITA VIONIC SOLUTIONS

STAND C009

VITA VIONIC SOLUTIONS est un système complet dédié à la conception et à la fabrication numérique des prothèses amovibles partielles, des prothèses amovibles complètes et même des prothèses dento-portées temporaires.

Il s'agit d'un portefeuille très complet de matériaux étudiés pour être parfaitement combinés entre eux afin d'offrir à chaque utilisateur la solution qui répondra à ses besoins spécifiques de productivité et d'optimisation des coûts de production.

La bibliothèque numérique de dents artificielles VITA VIONIC DIGITAL VIGO permet à nos utilisateurs de combiner selon leurs besoins tous les matériaux de notre solution et de disposer de plus de 600 propositions de montages anatomo-fonctionnels de manière automatique grâce à la puissance des algorithmes développés avec l'expertise exclusive de VITA ZAHNFABRI, et ce dans tous les concepts occlusaux, classes d'ANGLE et leurs variantes respectives.



Besmile
BSM Smile Designer

STAND G012

BSM Smile Designer est un système de conception de piliers assisté par IA, développé pour optimiser les flux de travail numériques en implantologie prothétique.

Le système utilise l'analyse géométrique computationnelle pour interpréter les données orales 3D spécifiques au patient et générer des conceptions de piliers personnalisées. Sa logique de conception intègre des paramètres biomécaniques et d'ingénierie prédéfinis, structurés pour garantir la stabilité fonctionnelle, la reproductibilité et la fabricabilité dans les environnements de production CFAO.



dental[®]
FORUM
2026

DÉCOUVREZ
LES EXPOSANTS



CONSULTEZ LE PLAN
INTERACTIF :
WWW.DENTALFORUM2026.COM



LE PLAN

DE L'EXPOSITION

*Non contractuel et sujet à modifications - Plan d u 22 mars 2026



ARSEUS LAB

STAND E012



| | | |
|---|---|---|
| 1 | 2 | 3 |
| 4 | 5 | 6 |

LA SALLE DE CONFÉRENCES

ACCUEIL

ENTRÉE

VESTIAIRE



DÉPART NAVETTES

LISTE DES EXPOSANTS

| | |
|-----------------|---------------|
| 3 DENTAL | E 046 |
| 3 DIGIT | B 007 |
| 3D DENTAL STORE | G 008 - G 010 |
| 3D TOTEM | E 013 - E 015 |
| 3SHAPE | E 032 |

A

| | |
|----------------------------------|---------------|
| ACADEMIE DENTAIRE ISABELLE DUTEL | C 027 |
| ACNIS GROUP - BCS | D 024 |
| ADN TRANSPORT | D 008 |
| A14DENTAL | D 003 |
| AIDITE | D 010 - E 009 |
| ANNUAIRE DENTAIRE | C 023 |
| ARSEUS LAB | E 012 |
| ARTIX GMG | B 016 |
| ARUM IMPLANT EUROPE | F 010 |

B

| | |
|-----------------------|-------------------------------|
| BEGO FRANCE | E 028 - E 030 - F 027 - F 029 |
| BESMILE | G 012 |
| BIOSUMMER DENTAL | G 002 - G 004 - G 006 |
| BREDDENT GMBH & CO KG | E 024 - E 026 - F 023 - F 025 |

C

| | |
|---------------------------|-------------------------------|
| CAD SPACE DENTAL | B 009 - B 011 - B 013 |
| CAP | F 040 - F 042 - G 011 - G 013 |
| CATTANI FRANCE | H 009 - H 010 |
| CENTRES DE FORMATION | A 014 |
| CHRONOS DENTAL | C 015 |
| CIMT PRECISION GMBH | A 003 |
| CLINIC AND JOB DRESS GMBH | E 007 |
| CYLAOS | F 017 |

D

| | |
|-----------------------------|---------------|
| DAOS DENTAL | B 016 |
| DELTAMED | B 003 |
| DELUXE BY PANTHERA MEDICAL | B |
| DENT ALL GROUP | C 008 - D 007 |
| DENTAL INC | F 018 - F 020 |
| DENTAURUM FRANCE | B 008 - C 007 |
| DENTIDIS | E 031 |
| DENTURAIX | C 004 |
| DREVE DENTAMID | E 018 |
| DTD - DÔME TECHNIC DENTAIRE | D 020 |

E

| | |
|--------------------------|-------------------------------|
| ECOLE DENTAIRE FRANÇAISE | B 015 |
| ERM AUTOMATISMES | C 021 |
| EUROMAX-MONACO | E 020 - E 022 - F 019 - F 021 |

F / G

| | |
|-----------------------|---------------|
| FAG DENTAIRE | G 015 |
| FOLLOW-ME! TECHNOLOGY | E 035 |
| FORMETA DENTAL | C 005 |
| GC FRANCE | C 010 - D 009 |

H

| | |
|---------------------|---------------|
| H3D | D 022 |
| HENRY SCHEIN FRANCE | D 015 - E 021 |
| HEYGears | G 014 - H 008 |
| HORUS | F 007 |

I

| | |
|-------------------------|---|
| IPD DENTAL GROUP FRANCE | E 036 |
| IVOCLAR VIVADENT | F 030 - F 032 - F 034 - G 001 - G 003 - G 005 |

J

| | |
|--------------------------------------|-------|
| JE CHOISIS LE SOURIRE MADE IN FRANCE | A 002 |
|--------------------------------------|-------|

| | |
|----------------|---------------|
| K | |
| KALLISTO | A 005 |
| KLOCKNER SL | F 014 |
| KREOS | D 012 - E 011 |
| KULZER FRANCE | E 042 - E 044 |
| KURARAY FRANCE | C 014 - D 013 |

L

| | |
|-------------------|---------------|
| LABORATOIRES PRED | C |
| LUXCREO | E 027 - E 029 |
| LYRA ETK | B 014 - C 013 |

M / N

| | |
|------------------------|---------------|
| MESTRA SL | B 004 - C 003 |
| MM DENTAL | D |
| MULTISTATION | E 034 |
| NEW PERFECT DENTAL LAB | D 028 |

O / P

| | |
|----------------------------|---------------|
| PRECXIS | C 025 |
| PREDICTIS | F 012 |
| PRODENTHESE | D 019 - D 021 |
| PRODWAYS PRINTERS | B 003 |
| PROTHESIS DENTAL SOLUTIONS | E 038 - E 040 |
| PX FRANCE | C 017 - C 019 |

R

| | |
|-----------------------|-------------------------------|
| RAPID SHAPE GMBH | B 006 |
| RENFERT GMBH | C 012 - D 011 |
| RMP27 | F 036 - F 038 - G 007 - G 009 |
| ROLAND DGSHAPE FRANCE | F 022 - F 024 |
| ROTEC | H 006 - H 007 |
| RUTHINIUM | F 007 |

S

| | |
|-------------------------|---------------|
| SAGEMAX | F 026 - F 028 |
| SCHEU DENTAL FRANCE | D 026 |
| SDIG AIDES OPTIQUES | A |
| SEIDO SYSTEMES SAS | F 009 |
| SIGNADENT-MAJOR | E 033 |
| SOCIETE DES CENDRES SDC | E 017 - E 019 |
| SPRINTRAY | H 005 |

T

| | |
|----------------------|-------|
| TCS FRANCE | F 044 |
| TECHNOLOGIE DENTAIRE | H 004 |

U / V

| | |
|----------------------------------|-----------------------|
| UNPPD | Stand UNPPD |
| UP3D TECH | E 008 |
| UPCERA DENTAL TECHNOLOGY CO, Ltd | D 023 - D 025 - D 027 |
| VITA ZAHNFABRIK | B 010 - C 009 - C 011 |
| VOCO GMBH | B 005 |

W / X / Z

| | |
|---------------------------------|---------------|
| WECERA DENTAL | H 003 |
| WORKXSHAPE-WORKNC DENTAL | F 016 |
| XTCERA | C 006 - D 005 |
| ZIRCONE TECH | B 012 |
| ZIRDENT BIOTECHNOLOGY CO., LTD. | E 010 |
| ZIRKONZAHN | H 001 - H 002 |

3 DENTAL

STAND E046

523 rue Henry Claudel
50000 Saint-Lo - France
Contact : Grégoire HAMEL
Tél : 06 80 88 99 07
Email : g.hamel@3dental.fr

Site web : <https://www.3dental.fr/>

Descriptif : Centre de production numérique dentaire Adjointe / Conjointe / Orthodontie CrCo Ti Zirconie Résine...

3 DIGIT

STAND B007

45 rue Adolphe Thiers
10120 Saint André les Vergers - France
Contact : Armel PISSOT
Tél : +33 6 79 93 08 47
Email : armel@3digit.fr

Site web : <https://3digit.fr>

Descriptif : 3Digit centre fusion laser, usinage et impression 3D pour le prothésiste dentaire numérique français

3D DENTAL STORE

STANDS G008 / G010

75 Route de Lyons
76000 Rouen - France
Contact : Brahim MANSOUR
Tél : 06 59 00 17 71
Email : jmbertin@3ddentalstore.fr
Site web : www.3ddentalstore.fr
Activité(s) : Machines pour fabrication de prothèses dentaires, Instruments manuels et

outillages pour machine, VPC – Grossistes et revendeurs spécialisés, Dents et auxiliaires de reconstitution, Informatique : logiciels et matériels, Formation, Consommables, Financement

Descriptif : Distributeur en dentisterie numérique : logiciels de CAO, scanners 3D, imprimantes 3D et assistance.

3D TOTEM

STANDS E013 / E015

7 rue Edison
69500 Bron - France
Contact : Clément PEREZ
Tél : 04 78 11 31 10
Email : clement.perez@3d-totem.fr
Site web : www.3d-totem.fr
Service(s) : Fabricant, Distributeur national / régional

Activité(s) : Machines pour fabrication de prothèses dentaires, Informatique : logiciels et matériels

Descriptif : 3DTOTEM accompagne les laboratoires dentaires avec des solutions 3D complètes.

3SHAPE

STAND E032

254 rue du Faubourg Saint Honoré
75008 Paris - France
Tél : 01 86 65 44 00
Email : marketing_fr@3shape.com
Site web : www.3shape.com/fr

Service(s) : Fabricant

Activité(s) : Informatique : logiciels et matériels

Descriptif : Fabricant de scanners 3D et de logiciels dentaires pour des soins précis et personnalisés.

**ACADEMIE DENTAIRE
ISABELLE DUTEL**

STAND C027

41 Place Jules Ferry
92120 Montrouge - France
Contact : Eléonore CAPDEVIELLE
Tél : 06 76 78 75 85
Email : eleonore.capdevielle@academieartdentaire.fr

Site web : <https://www.academieartdentaire.fr>

Service(s) : Organisme

Activité(s) : Formation

Descriptif : L'Académie propose des formations continues et initiales pour former les professionnels de demain.

ACNIS GROUP - BCS

STAND D024

17 rue des freres Lumière
69680 Chassieu - France

Contact : Fabienne ULRICH

Tél : 06 35 29 61 57

Email : fulrich@acnis-titanium.com

Site web : <https://bcs-dentalalloys.com/>

Service(s) : Fabricant, Distributeur national - régional

Activité(s) : VPC - Grossistes et revendeurs spécialisés, Consommables

Descriptif : Expert alliages : disques & poudres (Ti, CoCr, Zr). Certifié ISO 13485. Marquage CE. French Fab.

ADN TRANSPORT

STAND D008

530 rue du bois de st jean
49320 Les Garennes sur Loire - France

Contact : José SUIRE

Tél : 02 41 57 08 29

Email : contact@adn-transport.com

Site web : www.adn-transport.com

Descriptif : Transport dentaire depuis 2010, dans l'Ouest & Lyon, 3 000 clients, 2 000 colis livrés/jour

AI4DENTAL

STAND D006

Mercure A, 565 rue Marcellin Berthelot
13290 Aix-en-Provence - France

Contact : Damien ROLAND

Tél : 06 01 78 83 36

Email : damien.roland@ai4dental.com

Site web : <https://www.ai4dental.com/>

Activité(s) : Informatique : logiciels et matériels

Descriptif : Solutions IA pour laboratoires d'orthodontie

AIDITE

STANDS D010 / E009

Kaistraße 18
40221 Düsseldorf - Allemagne

Contact : Humberto GARCIA

Tél : 07 84 45 34 16

Email : garciahumberto@aidite.com

Site web : www.aidite.com

Service(s) : Fabricant

Activité(s) : Machines pour fabrication de prothèses dentaires, Instruments manuels et outillages pour machine, Consommables

Descriptif : Aidite is a leading global provider of integrated dental solutions.

ANNUAIRE DENTAIRE

STAND C023

70, rue Philippe de Girard
75018 Paris - France

Contact : Benjamin MOUYAL

Tél : 06 26 63 88 74

Email : bmouyal@ocep.fr

Site web : www.annuairedentaire.com

Activité(s) : Presse et éditions

Descriptif : Éditeur de sites web et annuaire professionnel dédié aux experts du secteur dentaire en France.

ARSEUS LAB

STANDS E012

Parc de Valgora - Bât. C
83160 La Valette du Var - France

Contact : Service clients

Tél : 03 89 20 25 10

Email : contact@arseus-lab.fr

Site web : www.arseus-lab.fr

Service(s) : Distributeur National - régional

Activité(s) : Instruments manuels et outillages pour machine, VPC - Grossistes et revendeurs spécialisés, Dents et auxiliaires de reconstitution, Informatique : logiciels et matériels, Aménagements de laboratoires, Équipement du personnel, Financement
Descriptif : Arseus Lab France propose aux laboratoires de prothèse dentaire une large gamme de produits.

ARTIX GMG

STAND B016

Valira,3b - 17487 - Castello d'Empuries
Espagne

Contact : Gérard GONZALEZ
Tél : 06 81 85 06 71
Email : gmgalloys@wanadoo.fr

Site web : www.artiscan3d.com

Service(s) : Fabricant
Activité(s) : Présentation du système breveté de mise en articulateur des modèles imprimés, sans plâtre, sans colle.

**ARUM IMPLANT
EUROPE**

STAND F010

Lyon Road - KT12 3PU
Walton-on-Thames - Royaume-Uni

Contact : Chloe YOU
Tél : +44 7465 677192
Email : info@arumstargate.com
Site web : https://arumstargate.com

Service(s) : Fabricant
Activité(s) : Machines pour fabrication de prothèses dentaires
Descriptif : We provide the best total CAD/CAM solutions for dental professionals in Europe.

BEGO FRANCE

**STANDS E028 / E030 /
F027 / F029**

41 boulevard Marcel Sembat
69259 Vénissieux - France

Tél : 04 72 34 33 35
Email : france@bego.com
Site web : www.france.bego.com

Activité(s) : Informatique : logiciels et matériels, Formation, Consommables
Descriptif : BEGO France, centre de production situé à Lyon, propose des solutions CAD/CAM innovantes

BESMILE

STAND G012

No.9,Sec.2, Shengwucheng North Rd.,
Chengdu Tianfu International Bio-Town,
Shuangliu District - 610200 Chengdu - Chine

Contact : Jiang LUCIEN
Tél : 86 288 531 710 8
Email : info@cdbesmile.com
Site web : www.bsmdental.com

Service(s) : Fabricant
Activité(s) : Machines pour fabrication de prothèses dentaires, Dents et auxiliaires de reconstitution, Consommables
Descriptif : Besmile, fournisseur mondial de solutions numériques en dentisterie implantaire et restauratrice.

BIOSUMMER DENTAL

**STANDS G002 / G004
/ G006**

8 rue Joliot Curie
76650 Petit-Couronne - France

Contact : Olivier BELLATON
Tél : 09 74 35 55 55
Email : obellaton@biosummer3d.com
Site web : www.biosummer.com

Service(s) : Distributeur National - régional

Activité(s) : Machines pour fabrication de prothèses dentaires, Produits d'hygiène, Dents et auxiliaires de reconstitution, Informatique : logiciels et matériels, Aménagements de laboratoires, Formation, Consommables
Descriptif : Distributeur de solutions pour les laboratoires de prothèses et les cabinets dentaires

**BRENT GMBH
& CO KG**

**STANDS E024 / E026 /
F023 / F025**

Weißenhörner Straße 2
89250 Senden - Allemagne

Site web : https://brent-group.com/de/
Service(s) : Fabricant, Distributeur National - régional

Activité(s) : Machines pour fabrication de prothèses dentaires, Instruments manuels et outillages pour machine, Dents et auxiliaires de reconstitution.
Descriptif : brent, Dental Concept Systems (DCS) and brent medical

CAD SPACE DENTAL

STANDS B009 / B011 / B013

str Eremia Grigorescu nr 4
010477 Bucuresti - Roumanie

Contact : Ignatescu RADU
Tél : 0744 382 334
Email : claudia.dragoi@labvision-dental.com

Service(s) : Fabricant, Distributeur national / régional, Importateur

Activité(s) : Machines pour fabrication de prothèses dentaires, Instruments manuels et outillages pour machine

CAP

STANDS FO40 / FO42 / GO11 / GO13

2 bis/ter chemin du loup zi des petits-ponts
93290 Tremblay-en-France - France

Tél : +33 1 49 63 12 12
Email : contact@cap-dentaire.com
Site web : www.capdentaire.com
Service(s) : Distributeur National - régional

Activité(s) : VPC – Grossistes et revendeurs spécialisés

Descriptif : CAP : Leader de l'Innovation au Service des Prothésistes Dentaires depuis 1988

CATTANI FRANCE

STANDS H009 / H010

7 rue de Micy
45380 La Chapelle Saint Mesmin - France

Contact : Ludovic FONTOIN
Tél. : 02 38 22 34 10
Email : herve@fontoin.fr
Site web : www.cattani.it
Service(s) : Fabricant , Distributeur national / régional

Activité(s) : Machines pour fabrication de prothèses dentaires, Aménagements de laboratoires

Descriptif : CATTANI est spécialiste depuis 50 ans de la production d'aspirations et de compresseurs air sec.

CENTRES DE FORMATION EN PROTHESE DENTAIRE

STAND A009

80 rue de la Roquette
75011 Paris - France

Contact : Sandrine ANDRES
Tél : 01 49 29 46 22
Email : unppd@unppd.org
Site web : www.unppd.org

Service(s) : Organisme

Activité(s) : Formation

Descriptif : CFA et Lycées Professionnels qui préparent la formation de prothésiste dentaire.

CHRONOS DENTAL

STAND C015

21 rue La Boétie - 75008 Paris - France
Tél : 06 32 03 19 90

Email : marion.girard@chronos-dental.com

Site web : <https://chronos-dental.com/>

Descriptif : Chronos Dental est un réseau indépendant de 28 laboratoires de prothèses dentaires en France

CIMT PRECISION GMBH

STAND A003

Siekweg 12 - 37124 Rosdorf - Allemagne

Contact : Andreas KIRSCH
Tél : +49 176 21840839
Email : marketing@cimt-precision.de
Site web : <https://cimt-precision.de/>

Service(s) : Fabricant

Activité(s) : Machines pour fabrication de prothèses dentaires

Descriptif : CIMT Pi5 DENTAL. FRAISEUSE DENTAIRE. La rapidité made in Germany.

**CLINIC JOB AND
DRESS GMBH**

STAND E007

Centre d'affaires Multiburo
14 rue du Vieux Faubourg
59800 Lille - France
Tél : 03 20 72 50 81
Email : info@clinicdress.fr
Site web : www.clinicdress.fr

Service(s) : Fabricant, Distributeur national / régional
Activité(s) : Équipement du personnel
Descriptif : Créateur, fabricant et distributeur de vêtements professionnels pour le secteur médical

CYLAOS

STAND F017

45 Rue de l'Etang - 56130 Nivillac - France
Contact : Florence BRIENDO
Tél : +33 6 75 54 29 62
Email : florencebriendo@cylaos.fr
Site web : www.cylaos-dentaire.fr
Service(s) : Distributeur National - régional, Organisme

Activité(s) : Machines pour fabrication de prothèses dentaires, Certification – Label, Formation, Consommables
Descriptif : Expert en impression 3D dentaire : vente, formation et maintenance.

**DELUXE PAR
PANTHERA DENTAL**

PÔLE START UP B

4, rue des Joncs - Hall 4, Howald,
L-1818 - Luxembourg-Ville
Luxembourg
Contact : Pascal BRUN
Tél : +352 20 42 02 13
Email : deluxe@pantheradental.com

Site web : <https://www.pantheradeluxe.com/>
Service(s) : Fabricant
Descriptif : DELUXE est le nouveau centre d'usinage de proximité européen de Panthera Dental, basé au Luxembourg.

DENT ALL GROUP

STANDS C008 / D007

57 Rue Du Dauphiné
69800 Saint Priest - France
Contact : Michaël GAUTHIER
Tél : 06 46 09 46 78
Email : m.gauthier@dentalgroup.eu
Site web : www.dentalgroup.com

Descriptif : Frittage laser CoCr & Titane / Usinage Metal, Zircone, PMMA & blocs / Impression 3D résine / CAO

DENTAL INC

STANDS F018 / F020

11 Rue Lhote - 33000 Bordeaux - France
Contact : Cyril PARVEAUX
Tél : 06 60 32 43 01
Email : cyril@dentalinc.fr
Site web : <https://dentalinc.fr/>

Service(s) : Distributeur national / régional
Activité(s) : Machines pour fabrication de prothèses dentaires, Consommables
Descriptif : Groupe Dental Inc : équipements, solutions et accompagnement pour laboratoires de prothèse dentaire.

DENTAURUM FRANCE

STANDS B008 / C007

Boulevard du Courcerin Allée des Voyageurs
77437 Marne La Vallée Cedex 2 - France
Contact : Laetitia PLANCHE
Tél : 07 88 82 23 31
Email : laetitia.planche@dentaurum.fr
Site web : www.dentaurum.fr
Service(s) : Distributeur National - régional

Activité(s) : VPC – Grossistes et revendeurs spécialisés, Dents et auxiliaires de reconstitution, Informatique : logiciels et matériels, Formation, Consommables
Descriptif : Céramiques dentaires Françaises et solutions prothétiques pour laboratoires de prothèse

DENTIDIS

STAND E031

8 Chemin des tard venus
D6 Parc de Moninsable
69 530 Brignais - France

Contact : Audrey DESORMEAUX

Tél : 07 63 94 27 69

Email : commercial@dentidis.fr

Site web : www.dentidis.fr

Service(s) : Distributeur national - régional

Activité(s) : Machines pour fabrication de prothèses dentaires, Dents et auxiliaires de reconstitution, Aménagements de laboratoires, Équipement du personnel, Consommables

Descriptif : Fournitures, dents, attachements et matériels pour laboratoires depuis 25 ans. Réactivité et service

DENTURAIX

STAND C004

114 avenue des chasseens
13080 Gardanne - France

Contact : Kerem ALPI

Tél : 06 58 71 20 02

Email : alpi@denturaix.fr

Site web : www.denturaix.fr

Service(s) : Distributeur national / régional

Activité(s) : Produits d'hygiène, Dents et auxiliaires de reconstitution, Consommables

Descriptif : Société familiale française créer en 2013-vente de produits pour prothésistes dentaire et pharmacies

DREVE DENTAMID

STAND E018

7Max Planck Strasse 31
59423 Unna - Allemagne

Contact : Soldan BERND

Tél : 01 75 70 38 063

Email : bernd.soldan@dreve.de

Site web : www.dentamid.dreve.de

Service(s) : Fabricant

Activité(s) : Machines pour fabrication de prothèses dentaires, Consommables

Descriptif : Fabricant allemand d'équipements et de consommables pour laboratoires et cliniques dentaires.

DTD - DÔME TECHNIC DENTAIRE

STAND D020

17 rue du pré la reine
63100 Clermont-Ferrand - France

Contact : Gaëtan BELIN

Tél : 06 30 98 53 93

Email : gaetan.belin@dtd63.fr

Site web : www.dtd63.fr

Descriptif : Expert en matériel dentaire, CFAO et maintenance. L'innovation au service de votre laboratoire

ECOLE FRANCAISE DENTAIRE

STAND B015

18 rue Léon Frot
75011 Paris - France

Contact : Natacha LABBEY WAX

Tél : 01 47 97 77 81

Email :

natacha.labbey.wax@ecole-dentaire.net

Site web : <https://www.ecole-dentaire.fr/>

Activité(s) : Formation

Descriptif : L'École Dentaire Française est une référence de la profession dentaire depuis 1886.

ERM AUTOMATISMES

STAND C021

561 Allée bellecour
84200 Carpentras - France

Contact : Hugo BLANC

Tél : 07 76 70 52 23

Email : h.blanc@erm-fabtest.com

Site web : www.erm-fabtest.com

Service(s) : Fabricant, Distributeur national - régional

Activité(s) : Machines pour fabrication de prothèses dentaires, Informatique : logiciels et matériels

Descriptif : ERM accompagne les laboratoires avec ses solutions de CFAO et production (impression 3D, usinage...)

EUROMAX-MONACO

**STANDS E020 / E022 /
FO19 / FO21**

6 AVENUE ALBERT II - BLOC B - ETAGE 4
98000 Monaco - Monaco

Contact : Massimo GAI

Tél : 37 797 974 230

Email : info@euromaxmonaco.com

Site web : www.euromaxmonaco.com

Service(s) : Distributeur National -
régional

Activité(s) : Machines pour fabrication
de prothèses dentaires, Informatique :
logiciels et matériels, Aménagements de
laboratoires, Formation, Consommables,
Financement

Descriptif : Solutions CFAO intégrées:
scanners, caméra intra-orale, usineuses,
imprimantes 3D et consommables.

FAG DENTAIRE

STAND G015

647 Chemin de l'Épinette
74300 Cluses - France

Contact : Adeline PARMENTIER

Tél : 04 50 98 04 91

Email : amelie.guffond@fag.fr

Site web : www.fag-dentaire.com

Service(s) : Fabricant

Descriptif : Fabricant et distributeur
d'articulateurs et arc faciaux

**FOLLOW-ME!
TECHNOLOGY**

STAND E035

Site web : www.follow-me-tech.com/

Activité(s) : Informatique : logiciels et
matériels

Descriptif : FOLLOW-ME! Technology
develops hyperDENT® which is a CAM
software valued among experts.

FORMETA DENTAL

STAND C005

3-5 rue Saint-Georges - 75009 Paris
France

Contact : Thiago QUELHAS

Tél : 07 66 36 70 11

Email : thiago.quelhas@chamlion.com

Site web : http://www.formetadental.fr/

Service(s) : Fabricant

Activité(s) : Machines pour fabrication
de prothèses dentaires, Informatique :
logiciels et matériels

Descriptif : Formeta Dental booste vos
labos avec l'impression 3D métal précise,
rapide et locale. Contactez-nous

GC FRANCE

STANDS C010 / D009

8 Rue Benjamin Franklin
94370 Sucy-en-Brie - France

Contact : Jennifer HEILES

Tél : 01 49 80 37 91

Email : info.gco.france@gc.dental

Site web : www.gc.dental/europe/fr-FR

Service(s) : Fabricant

Activité(s) : Consommables

Descriptif : Fabricant de matériaux de
qualité depuis plus de 100 ans pour
dentistes et prothésistes.

H3D

STAND D022

Bryghuspladsen 8 - Copenhague
Danemark

Contact : Morten NORDSTED JACOBSEN

Tél : +45 31 71 87 36

Email : morten@h3d.ai

Site web : www.h3d.ai/dental

Activité(s) : Informatique : logiciels et
matériels

Descriptif : H3D est une entreprise
d'automatisation de la conception
assistée par ordinateur basée sur l'IA.

HENRY SCHEIN FRANCE

STANDS DO15 / EO21

2-4, rue de la Flotière - Joué-lès-Tours- France

Contact : Service clients

Tél : 02 47 68 94 00

Email : laboratoire.dentaire@henryschein.fr

Site web : www.henryschein.fr

Service(s) : Distributeur National - régional

Activité(s) : Machines pour fabrication de prothèses dentaires, Instruments manuels et outillages pour machine, VPC

– Grossistes et revendeurs spécialisés, Produits d'hygiène, Dents et auxiliaires de reconstitution, Informatique : logiciels et matériels, Aménagements de laboratoires, Équipement du personnel, Consommables, Financement

Descriptif : Henry Schein propose des solutions complètes et intégrées à tous les acteurs de la filière dentaire.

HEYGEARS

STANDS GO14 / HO08

Breite Straße 22

40213 Düsseldorf - Allemagne

Contact : Sunny Xiong

Tél : +86 157 6649 4227

Email : qxiong@heygears.com

Site web : www.heygears.com

Service(s) : Fabricant

Activité(s) : Machines pour fabrication de prothèses dentaires

Descriptif : HeyGears was founded in 2015 as an innovation-driven company devoted to providing digital manufactur

HORUS

STAND FO08

49 Chemin du Hameau
06250 Mougins - France

Tél : 09 78 80 27 46

Email : he@2ms.tech

Site web : horus3d.com

Service(s) : Fabricant

Activité(s) : Machines pour fabrication de prothèses dentaires, Consommables

Descriptif : HORUS développe et fabrique des systèmes d'impression 3D totalement automatisés très performants

IPD DENTAL GROUP FRANCE

STAND E036

88 avenue des Ternes
75017 Paris - France

Contact : Thierry CAUCHE

Tél : 07 88 50 73 83

Email : tcauche@ipd2004.com

Site web : <https://ipd2004.com/fr>

Descriptif : IPD leader européen conçoit et fabrique des piliers implantaires innovants et de qualité depuis 2004

IVOCLAR VIVADENT

STANDS F030 / F032 / F034 / GO01 / GO03 / GO05

168 rue des Savoie
74430 Epagny Metz Tassy - France

Contact : Christelle NAFFETAT

Tél : 04 50 88 64 21

Email : karen.beleffi@ivoclar.com

Site web : www.ivoclar.com

Service(s) : Fabricant

Activité(s) : Machines pour fabrication de prothèses dentaires, Instruments manuels et outillages pour machine, Dents et auxiliaires de reconstitution, Certification – Label, Formation, Consommables

Descriptif : Fabricant de solutions intégrées pour des applications dentaires de pointe produits

**JE CHOISIS
LE SOURIRE
MADE IN FRANCE**

STAND A002

Email :
contact@lesprothesistesdentairesfrancais.fr
Site web :
<https://lesprothesistesdentairesfrancais.fr>
Service(s) : Autre
Descriptif : L'Association des Meilleurs Ouvriers de France, l'Association Perspectives Dentaires et l'Union Nationale Patronale des Prothésistes Dentaires se sont réunis pour sensibiliser

le grand public sur la provenance et la qualité de leurs prothèses dentaires. Les prothésistes dentaires français doivent prendre la parole pour faire connaître et reconnaître la qualité de leur travail à travers une campagne de sensibilisation nationale qui valorise notre métier et revendique notre savoir-faire "à la française".

KLOCKNER SL

STAND F014

Paseo de la castellana 77,
28046 Madrid - Spain
Contact : Sara MORANT
Tél. : 00 37 68 00 590
Email : s.morant@soadco.com
Site web : www.archimedespro.com/klockner.es
Service(s) : Fabricant, Distributeur national / régional

Activité(s) : Machines pour fabrication de prothèses dentaires, Dents et auxiliaires de reconstitution, Formation, Consommables
Descriptif : Solutions numériques de Klockner, référence en intégration des traitements dentaires.

KREOS

STANDS D012 / E011

32 rue Berjon - 69009 Lyon - France
Contact : Nils CANDUSSO
Tél : +33 80 80 27 94
Email : n.candusso@kreos.fr
Site web : <https://shop.kreos.fr/>
Service(s) : Distributeur National - régional

Activité(s) : Machines pour fabrication de prothèses dentaires, Instruments manuels et outillages pour machine, VPC – Grossistes et revendeurs spécialisés, Consommables
Descriptif : KREOS est votre spécialiste en solutions et équipements 3D dentaire.

KULZER FRANCE

STANDS E042 / E044

1 avenue de l'Atlantique
Les Conquérants - Bât. Everest
92940 Les Ulis - France
Contact : Hentiette KHOUN
Tél : 06 79 75 69 67
Email : henriette.khoun@kulzer-dental.com
Site web : www.kulzer.fr

Service(s) : Fabricant
Activité(s) : Machines pour fabrication de prothèses dentaires, Dents et auxiliaires de reconstitution, Consommables
Descriptif : Kulzer : matériaux traditionnels et solutions 3D pour les laboratoires de prothèse.

KURARAY FRANCE

STANDS C014 / D013

63 avenue du Général Leclerc
92340 Bourg la Reine - France
Contact : Patricia SOLELHAC
Email : dental-fr@kuraray.com

Site web : www.kuraraynoritake.eu/fr
Descriptif : Entreprise japonaise innovante proposant des produits de qualité reconnus mondialement.

LABORATOIRES PRED

PÔLE START UP C

79 Avenue Aristide Briand
94110 Arcueil - France
Email : mkg@pred.fr
Site web : <https://www.pred.fr/>
Service(s) : Distributeur national / régional

Activité(s) : Machines pour fabrication de prothèses dentaires, Informatique : logiciels et matériels, Formation, Consommables
Descriptif : Les Laboratoires PRED sont spécialistes dans la distribution de produits techniques de qualité.

LUXCREO

STAND E027 / E029

France
Contact : Emerine PREUMONT
Tél : 06 25 46 13 72
Email : contact@dentelle-tech.fr
Site web : www.dentelle-tech.fr
Service(s) : Distributeur national / régional, Importateur

Activité(s) : Machines pour fabrication de prothèses dentaires, Informatique : logiciels et matériels, Consommables
Descriptif : Leader mondial de l'impression directe dentaire, distribué par Dentelle.

LYRA ETK

STANDS B014 / C013

726 rue du Général de Gaulle
74700 Sallanches - France
Contact : Anne PERRIN
Tél : 06 23 50 16 89
Email : anne.perrin@lyraetk.com
Site web : www.lyraetk.com
Service(s) : Fabricant

Activité(s) : Machines pour fabrication de prothèses dentaires, Dents et auxiliaires de reconstitution, Certification – Label, Formation
Descriptif : LYRA ETK est une Medtech française à vocation mondiale spécialisée dans la restauration dentaire.

MESTRA SL

STANDS B004 / C003

Txori-Erri Etorbidea,60
48150 Sondika (Bilbao) - Espagne
Contact : Roger SENTIS
Tél : +3453 03 88
Email : rsentis.ed@wanadoo.fr
Site web : www.mestra.es
Service(s) : Fabricant, Distributeur national / régional

Activité(s) : Machines pour fabrication de prothèses dentaires, Instruments manuels et outillages pour machine, Aménagements de laboratoires, Consommables
Descriptif : Entreprise Espagnole Fabricant et distributeur de matériel et de fournitures dentaires

MM DENTAL

PÔLE START UP D

1 Avenue Aimé Auberville
77500 - Chelles - France
Contact : Gael CRÉTOIS
Tél : +33 6 71 21 39 73
Email : info@mmdental.fr
Site web : www.mmdental.fr

Service(s) : Fabricant
Activité(s) : Dents et auxiliaires de reconstitution, Formation
Descriptif : Laboratoire dentaire proposant des solutions prothétiques innovantes et de haute qualité

MULTISTATION

STAND E034

2 Allée Ephyra
35400 Saint-Malo - France
Contact : Yannick LOISANCE
Tél : 02 99 16 35 35
Email : jessica@multistation.com
Site web : <https://www.multistation.com/>

Service(s) : Distributeur national / régional, Importateur
Activité(s) : Machines pour fabrication de prothèses dentaires
Descriptif : Pionnier français de la fabrication additive et digitale, intégrateur et revendeur Profeta.

**NEW PERFECT
DENTAL LAB**

STAND D028

F & 5F, Block 10, Hengchangrong
Industrial Zone, Huangtian, Bao'an
District, Shenzhen City, China
Contact : Liu HOMLAN
Tél : +86 159 8903 2071

Email : homlan.liu@newperfect.com
Site web : www.newperfectdent.com
Descriptif : One of the largest dental laboratories in China since 1993, We offer full range of the products.

PRECXIS

STAND C025

1200 Route de Findrol - Bât. B 74250
74250 Peillonex - France
Contact : Quentin BARRUEL
Tél. : 06 32 55 48 63
Email : quentin.barruel@precxis.com
Site web : <https://precxis.com/>

Service(s) : Fabricant
Activité(s) : Instruments manuels et outillages pour machine, Consommables
Descriptif : Precxis, fabricant français de fraises CAD-CAM, au service de la précision et de la performance

PRODENTHESSE

STANDS D019 / D021

198 Avenue des Raches - 74190 Passy - France
Contact : Jacques QUAZZOLA
Site web : www.prodenthesse.fr
Service(s) : Importateur

Activité(s) : Machines pour fabrication de prothèses dentaires
Descriptif : Importateur et réparateur micromoteurs SCHICK & aspirations ZUBLER

**PRODWAYS
PRINTERS**

STAND B003

43 Av. des 3 Peuples Bâtiment G
78180 Montigny-le-Bretonneux - France
Contact : Sébastien JACOBBERGER
Email : s.jacoberger@prodways.com
Site web : www.prodways.com

Service(s) : Fabricant
Activité(s) : Machines pour fabrication de prothèses dentaires
Descriptif : Solutions d'impression 3D pour les laboratoires dentaires

**PROTHESIS DENTAL
SOLUTIONS**

STANDS E038 / E040

460 Rue Louis Pasteur
34790 Grabels - France
Contact : Olivier REYNAUD
Tél : 07 78 96 84 52
Email : olivier.reynaud@prothesis.fr
Site web : <https://prothesis.cloud/>

Activité(s) : Informatique : logiciels et matériels
Descriptif : Depuis plus de 30 ans, Prothesis s'engage aux côtés des prothésistes dentaires.

PX FRANCE

STANDS C017 / C019

70 Impasse de la prairie
74330 Sillingy - France

Contact : Sophie AGIN

Tél : 04 50 51 17 34

Email : sophie.agin@pxgroup.com

Site web : www.pxfrance.fr/fr

Service(s) : Distributeur National - régional

Activité(s) : Machines pour fabrication de prothèses dentaires, Instruments manuels et outillages pour machine, VPC – Grossistes et revendeurs spécialisés, Dents et auxiliaires de reconstitution, Informatique : logiciels et matériels, Aménagements de laboratoires, Formation, Consommables

Descriptif : PX France, distributeur de fournitures dentaires, de CAD Cam et de production de fusion laser

RAPID SHAPE GMBH

STAND BO06

Roemerstrasse 21
Heimsheim - Allemagne

Contact : Julia BAR LEV

Tél : +49 7033 30987825

Email : marketing@rapidshape.de

Site web : www.rapidshape3d.com

Service(s) : Fabricant

Descriptif : Rapid Shape fournit des solutions d'impression 3D de haute précision dédiées au secteur dentaire.

RENFERT GMBH

STANDS C012 / D011

untere Giesswiesen 2
78247 Hilzingen - Allemagne

Contact : Jean-Charles DECOCK

Tél : +33 7 49 01 54 59

Email : jean-charles.decock@renfert.de

Site web : www.renfert.com

Descriptif : Making work easy - Solutions intelligentes et service fiable pour un travail plus efficace et précis

RMP 27

STANDS F036 / F038 / GOO7 / GOO9

129 Rue Maurice Bourgeois,
ZI La Grande Malouve
27300 BERNAY - France

Contact : Julien BARBIER

Tél : 02 32 44 31 43

Email : julien.barbier@rmp27.fr

Site web : www.rmp27.fr

Service(s) : Distributeur National - régional

Activité(s) : Machines pour fabrication de prothèses dentaires, Instruments manuels et outillages pour machine, Informatique : logiciels et matériels, Aménagements de laboratoires, Formation, Consommables

Descriptif : Créée en 2007, la société RMP dans l'Eure vend et répare des matériels dentaire, informatique.

ROLAND DGSHAPE FRANCE

STANDS F 022 / F 024

2 Avenue du Prieuré
77700 Serris - France

Contact : Inès MEUNIER

Site web : https://dgshape.com/emea/dental-forum-2026/

Service(s) : Fabricant

Activité(s) : Machines pour fabrication de prothèses dentaires
Descriptif : DGSHAPE des solutions pour les prothésistes dentaires, DGSHAPE contribue à aider les laboratoires.

ROTEC

STANDS H006 / H007

6 rue de la Briquerie
44350 Guérande - France
Tél : 02 40 62 11 02
Email : contact@rotec.fr
Site web : www.rotec.fr
Service(s) : Distributeur National - régional

Activité(s) : Machines pour fabrication de prothèses dentaires, Instruments manuels et outillages pour machine, Produits d'hygiène, Dents et auxiliaires de reconstitution, Formation, Consommables
Descriptif : Distributeur de fournitures et de matériel dentaires depuis 1992 : implantologie, céramique, CFAO...

SAGEMAX

STANDS F028 / F026

France
Contact : Antoine BRETON
Tél : 06 87 94 07 16
Email : antoine.breton@sagemax.com

Site web : www.sagemax.com
Service(s) : Fabricant
Activité(s) : Consommables
Descriptif : Fabricant de Zircone

**SCHEU DENTAL
FRANCE**

STAND D026

1A rue de la garenne
67118 Geispolsheim - France
Tél : +03 88 67 06 19
Email : stephanie.quiret@scheu-dental.com
Site web : scheu-dental.com

Service(s) : Fabricant
Activité(s) : Aménagements de laboratoires, Consommables
Descriptif : Vente de matériel d'orthodontie pour cabinet et laboratoire. Plaques et machines de thermoformage

SDIG AIDES OPTIQUES

PÔLE START UP A

22 avenue du Calais
44730 Saint-Michel Chef Chef - France
Contact : Matthieu ROUSSEAU
Tél : 06 72 07 181 1
Email : s.d.i.g@orange.fr

Site web : www.aideoptique.com
Service(s) : Distributeur national / régional
Descriptif : Opticiens spécialisés dans les systèmes grossissants pour le laboratoire

SEIDO SYSTÈMES SAS

STAND F009

10 rue Michel Servet - 59000 Lille - France
Email : info@seido-systemes.fr
Site web : www.seido-systemes.fr
Service(s) : Distributeur national / régional

Activité(s) : Machines pour fabrication de prothèses dentaires
Descriptif : Imprimantes 3D pour la fabrication de dispositifs dentaires sur mesure, y compris prothèses Truedent

SIGNADENT-MAJOR

STAND E033

7 Rue Des Montagnes De Lans
38130 Echirolles - France
Contact : Nicolas SCHMITT
Tél : 06 87 70 91 71
Email : signadent.nicolasschmitt@gmail.com
Site web : www.signadent-france.com
Service(s) : Distributeur National - régional, Importateur

Activité(s) : Instruments manuels et outillages pour machine, VPC - Grossistes et revendeurs spécialisés, Dents et auxiliaires de reconstitution, Consommables
Descriptif : dents de prothèses / rotatifs pièces à mains / fraises usineuses / silicones / résines

SOCIETE DES CENDRES SDC

STANDS E 017 / E 019

13 rue du Général Mocquery
37550 Saint Avertin - France

Email : lucile.tynevez@sdc.fr

Site web : www.sdc.fr

Service(s) : Distributeur National - régional

Activité(s) : Machines pour fabrication de prothèses dentaires, Produits d'hygiène, Dents et auxiliaires de reconstitution, Formation, Consommables

Descriptif : SDC, des produits à haute valeur ajoutée et à l'écoute de ses clients.

SPINTRAY

STAND H005

Brunnenweg 11
64331 Weiterstadt - Allemagne

Contact : Anissa LAROUCSI

Tél : 01 62 81 24 063

Email : anissa.laroussi@sprinray.com

Site web : www.sprinray.com/fr-fr

Service(s) : Fabricant

Descriptif : SprintRay est une entreprise de solutions d'impression 3D exclusivement pour la dentisterie..

TCS FRANCE

STAND F044

9 avenue de Gommonvilliers
91430 Igny - France

Contact : Audrey DREUX

Tél : +33 6 09 37 35 60

Email : contact@tcsfrance.com

Site web : www.tcsfrance.com

Service(s) : Distributeur National - régional, Importateur

Activité(s) : Machines pour fabrication de prothèses dentaires, Instruments manuels et outillages pour machine, Formation, Consommables

Descriptif : Spécialiste des prothèses amovibles flexibles

TECHNOLOGIE DENTAIRE

STAND H004

78 quai de la Loire - 75019 Paris - France

Contact : Alain GUILLAUME

Tél : 01 46 51 24 36

Email : contact@technologie-dentaire.com

Site web : www.technologie-dentaire.com

Activité(s) : Presse et éditions

Descriptif : Technologie Dentaire est un magazine mensuel qui s'adresse aux laboratoires de prothèse dentaire.

UNPPD

STAND UNPPD

80/82 rue de la Roquette - 75011 Paris - France

Tél : 01 49 29 46 29

Email : unppd@unppd.org

Site web : www.unppd.org

Service(s) : Association, Organisme de formation, Revue PDF Actualités

Activité(s) : Formation, Presse et éditions

L'UNPPD est l'organisation professionnelle représentative des laboratoires de prothèse dentaire.

UP3D TECH

STAND E008

401, Block B, Nanshan Yungu Nanfeng Tower, 4093 Liuxian Avenue, Nanshan District, Shenzhen - Chine

Contact : Lily LI
Tél : +86 755 2698 3202
Email : lixuping@up3dtech.com
Site web : www.up3dtech.com/en

Service(s) : Fabricant
Activité(s) : Machines pour fabrication de prothèses dentaires, Aménagements de laboratoires
Descriptif : We deliver fully integrated digital solutions for dental professionals worldwide.

UPCERA DENTAL TECHNOLOGY CO. LTD

STANDS D023 / D025 / D027

5F, R&D Building B, Tsinghua IT Port, NO.1 Xindong Rd, High-tech Industry Park, Nanshan District, Shenzhen - 518057 Shenzhen - Chine

Contact : Abby WEI
Email : abby@upcera.com

Site web : upcera.com
Service(s) : Fabricant
Descriptif : Upcera is a leading global dental material manufacturer and digital solution provider.

VITA ZAHNFABRIK

STANDS C009 / C011 / B010

1 Allée de Stockholm
67300 Schiltigheim - France

Contact : Hansjoerg STAEUBLE
Tél : +49 160 96991735
Email : H.Staeuble@vita-zahnfabrik.com
Site web : https://www.vita-zahnfabrik.com/fr/VITA-Zahnfabrik-ainsi-va-la-prothese--88385.html

Service(s) : Fabricant
Descriptif : VITA Zahnfabrik : leader mondial de solutions dentaires innovantes et esthétiques depuis 1924.

VOCO GMBH

STAND B005

Anton-Flettner Str. 1-3
27472 - Cuxhaven - Allemagne

Contact : Reinhard BUCH
Tél : +49 4721 7190
Email : f.goudezeune@voco.com
Site web : www.voco.dental

Service(s) : Fabricant
Activité(s) : Consommables
Descriptif : VOCO a des solutions en odontologie préventive, restauratrice et prothétique.

WECERA DENTAL

STAND H003

Room204,5th Building,Yuantou Alley, Tanglang , 1155 Xueyuan Avenue,Taoyuan Street, Nanshan District, Shenzhen - Chine

Contact : Wendy ZHOU
Tél : 18 57 67 58 186
Email : wendy@weceradenta.com

Site web : www.weceradental.com
Service(s) : Importateur
Activité(s) : Consommables
Descriptif : Wecera focus on dental cad/cam zirconia block R&D and manufacturing.

WORKXSHAPE - WORKNC DENTAL

STAND F016

101 Rue des Brotteaux
01700 Miribel - France

Contact : Laurent JOURNEAU

Tél. : 06 04 19 32 41

Email : laurent.journeau@workxshape.com

Site web : www.workxshape.com

Descriptif : WORKXSHAPE – WORKNC DENTAL Expert CFAO dentaire : solutions évolutives, automatique & Process de fab

XTCERA

STANDS C006 - D005

Room 1101, Block B, Building 7, International Innovation Valley, Dashi Yi Road, Xili Sub-district, Shenzhen, 518055 Shenzhen, China

Contact : Ella HE

Tél : +86 138 2879 3052

Email : ella@xianton.com

Site web : www.en.xtcera.com

Service(s) : Fabricant, Distributeur national / régional

Activité(s) : Machines pour fabrication de prothèses dentaires, Dents et auxiliaires de reconstitution

Descriptif : Professional expertise in the R&D of zirconia, glass ceramics and a wide range of Milling Machine.

ZIRCONE TECH

STAND B012

24 Boulevard de l'Industrie - Bloc 6
42170 Saint Just - Saint Rambert
France

Contact : Nicolas DUPUIS

Tél : 06 74 78 97 98

Email : nicolas.dupuis@itena-clinical.com

Descriptif : Zircone-Tech est le seul fabricant français de blocs de zircone, bénéficiant d'une vaste expérience.

ZIRDENT BIOTECHNOLOGY CO., LTD.

STAND E010

No.202, 2 floor, Building 5, Changsha Medical Device Industrial Area, No.88, Section 1, Tengfei Road, Wangcheng Economic and Technological Development Zone, Changsha, Hunan, China

Contact : Chen LONG

Tél : +86 176 0847 5621

Email : marketing@zirdent.com

Site web : www.zirdent.com

Service(s) : Fabricant

Descriptif : Zirdent established in 2020, specializing in premium dental zirconia blocks manufacturer.

ZIRKONZAHN

STANDS H001 / H002

Via An Der Ahr 7
39030 Gais (BZ) - Italie

Tél : +39 0474 066660

Email : info@zirkonzahn.com

Site web : www.zirkonzahn.com/fr/home

Service(s) : Fabricant

Activité(s) : Machines pour fabrication de prothèses dentaires, Informatique : logiciels et matériels, Formation, Consommables

Descriptif : Nous sommes Zirkonzahn : animés par un seul objectif : faire de nos clients les meilleurs !



WIRONIUM[®] RP Complete



WIRONIUM[®] RP Complete est notre nouveau système modulaire destiné à la fabrication moderne et entièrement numérique de prothèses partielles.

BEGO associe des technologies de fabrication innovantes au sein d'un concept thérapeutique global et de haute qualité : des châssis de prothèses partielles produits par SLM en WIRONIUM[®] RP pour les mâchoires supérieure et inférieure, des dents prothétiques et des éléments de gencive imprimés en 3D - parfaitement coordonnés dans un flux de travail numérique validé utilisant le module Exocad PartialCAD.

Grâce à des éléments de rétention spécialement conçus dans le châssis de la prothèse partielle, les composants individuels peuvent être positionnés avec précision les uns par rapport aux autres et reliés de manière sûre, garantissant ainsi un traitement fiable et efficace au laboratoire dentaire.

WIRONIUM[®] RP Complete comprend trois composants dentaires parfaitement adaptés les uns aux autres dans un kit unique :

- ✓ Châssis de prothèse partielle, poli ou sablé, fabriqué en WIRONIUM[®] RP par procédé SLM.
- ✓ Selle, composant prothétique imprimé en 3D, ajusté avec précision sur le châssis.
- ✓ Dents prothétiques, fabriquées avec précision à partir du matériau hybride de couleur dentaire VarseoSmile[®] TriniQ[®] par impression 3D DLP



➔ Contact

BEGO France
STANDS E028 / E030 / F027 / F029
Tél : 0472343335
Email : france@bego.com
Site web : www.france.bego.com



Premières prothèses monolithiques polychrome imprimées en 3D certifiées Classe IIa



Productivité et précision monolithique

Grâce à la technologie PolyJet[™], TrueDent[™] permet d'imprimer des prothèses monolithiques polychromes sans étapes de collage. Avec une résolution de 18,75 microns, l'ajustage est optimal, réduisant drastiquement les retouches au fauteuil. Ce flux numérique certifié divise les temps de production par deux et offre une esthétique de haut niveau (translucidité et teintes gingivales intégrées).

Certification TrueDent[™] Classe II : Un nouveau standard pour la prothèse définitive

La résine TrueDent[™] (Stratasys) franchit une étape décisive avec l'obtention du marquage CE Classe II. Ce passage de la Classe I à la Classe IIa lève les restrictions d'usage provisoire, validant officiellement le matériau pour la fabrication de prothèses définitives et le contact prolongé avec les muqueuses.

Sécurité réglementaire et clinique

Pour les laboratoires, cela simplifie la conformité MDR. En s'appuyant sur un dispositif médical de Classe II, la charge de la preuve (biocompatibilité, résistance) est portée par le fabricant. Ce cadre sécurise l'exercice des praticiens et garantit aux patients des dispositifs aux normes les plus strictes.



➔ Contact

Cylaos : l'expertise 3D au service de votre cabinet. Solutions, approvisionnement et formations dédiées aux nouveaux protocoles et flux numériques.

Venez nous voir au Dental Forum, stand F017.

SprintRay
DUO KIT

Duo Kit pour SprintRay Pro 2 : la nouvelle frontière de l'impression 3D dentaire !

Optimisez votre productivité et libérez votre créativité avec la SprintRay Pro 2 grâce au Duo Kit. Cette innovation vous permet d'imprimer simultanément deux matériaux ou deux teintes en une seule impression, réduisant les manipulations et le temps de production tout en garantissant une qualité et une précision exceptionnelles.

La SprintRay Pro 2, cœur de cette révolution, est conçue pour la dentisterie avec une précision jusqu'à trois fois supérieure* grâce à son Optical Panel 35 nm et sa source lumineuse UV 385 nm. La proximité de l'Optical Panel au réservoir de résine élimine toute distorsion, offrant une fidélité au pixel près pour toutes vos pièces dentaires.

En combinant la Pro 2 avec le Duo Kit, vous bénéficiez d'une solution ultra-flexible : double plateforme d'impression pour produire deux éléments distincts en une seule séquence, réservoirs de résine RFID pour un suivi précis des matériaux et workflow optimisé pour réduire les interruptions et les erreurs. Votre laboratoire gagne en efficacité sans compromis sur la qualité.

*par rapport à des générations précédentes



👉 Contact

Rejoignez-nous sur notre stand SprintRay H005 pour découvrir comment le Duo Kit et la SprintRay Pro 2 peuvent transformer votre quotidien en laboratoire et propulser votre production dentaire à un niveau inédit !



Zirkonzahn®

ICE Plus Nouvelle zircone extrêmement résistante à la flexion pour les structures primaires

Avec ICE Plus, Zirkonzahn présente une nouvelle zircone spécialement conçue pour la réalisation de structures primaires sans métal et très résistantes à la flexion.

Elle est idéale pour les constructions réduites et se caractérise par une résistance à la flexion exceptionnelle d'environ 1 650 MPa (sans HIP*) ou jusqu'à 1 900 MPa (avec HIP). ICE Plus offre ainsi une sécurité maximale même pour les restaurations complexes et fortement sollicitées comme les travaux sur implants ou les bridges de grande étendue. Sa résistance mécanique exceptionnelle garantit une capacité de charge maximale tout en préservant une conception élégante et fine de la restauration. ICE Plus ne convainc cependant pas seulement par sa stabilité, mais aussi par sa versatilité : grâce à la Fusion Powder, une structure secondaire en zircone peut être collée directement sur la structure primaire en ICE Plus. Cette innovation redéfinit les possibilités en matière de constructions hybrides tout-céramique, associant esthétique exigeante et conception 100 % sans métal. *Lors du procédé HIP (Hot Isostatic Pressing), la zircone est traitée après le frittage sous haute température et haute pression. Les pores microscopiques se referment ainsi, ce qui augmente significativement la résistance à la flexion ainsi que la stabilité à long terme.



👉 Contact

Stand H001 / H002 - www.zirkonzahn.com



**FORMA
PÔLE**

PROTHÈSE
DENTAIRE
FRANÇAISE



DES FORMATIONS

TECHNIQUES | DIGITALES | TRANSVERSALES



Des formations
accessibles à tous



Des moments
de partage **entre
professionnels**



Donnez
aux prothésistes dentaires
l'envie de se former



EN SAVOIR PLUS

FORMAPÔLE UNPPD - Claire LENOIR
clenoir@unppd.org - 01 49 29 46 16

PRISES EN CHARGE





3D Dental
Store

formlabs Form 4B

L'imprimante 3D dentaire qui peut vraiment tout faire

La Form 4B est validée pour plus de 15 applications dentaires, tout en étant ultra rapide et polyvalente.
C'est l'imprimante 3D multi-usages qu'il vous faut au laboratoire !



Maintenant avec l'Open Mode inclus

La Form 4B est désormais ouverte à des résines d'autres fabricants de résines dentaires.



SCANNEZ-MOI POUR
ACCÉDER AUX RÉSINES



3D Dental
Store

3D Dental Store vous propose son expertise et ses produits
CAD CAM pour le dentaire : scanners 3D, logiciels de CAO,
implantologie, consommables dentaires et imprimantes 3D.

✉ contact@3ddentalstore.fr
☎ 02 30 32 24 03
🛒 3ddentalstore.fr

MG TELESKOPER BLANK CHANGER

GESTION AUTOMATISÉE DES BLOCS POUR LA PRODUCTION EN SÉRIE DE PROTHÈSES TOTALES

- + Une productivité élevée allée à des résultats précis et constants, pour une production efficace et prévisible
- + Compatible avec Zirkonzahn.CAM High-Speed, pour un calcul, un nesting et un fraisage plus rapides
- + Maintenance en autonomie, pour une production continue – sans techniciens, sans temps d'arrêt, sans coûts supplémentaires



r.zirkonzahn.com/cam

DÉCOUVREZ
NOTRE SYSTÈME



16 BLOCS
ÉVOLUTIF



60-80
BLOCS

FRAISAGE
DES 2 PROTHÈSES
~2 HEURES
20 MINUTES

Jusqu'à 2 bases de prothèse réalisées
avec *Denture Gingiva Basic Mono*

