

PROTHÈSE DENTAIRE FRANÇAISE

ACTUALITÉS ³ JUIN 2026

CE MOIS-CI...



Actualités
L'UNPPD au cœur des échanges



Actualités
Anticipez et sécurisez
la transmission de votre entreprise



Dental Forum
Toute l'édition 2026

dental[®]
FORUM
2026

Le compte-rendu

OFFICIEL DU DENTAL FORUM 2026

Des solutions de prévoyance complémentaires pour sécuriser votre activité

Conformément à votre Convention Collective Nationale, vous bénéficiez d'un régime de prévoyance AG2R LA MONDIALE, couvrant les salariés cadres et non-cadres de votre laboratoire, en complément de la Sécurité sociale. Pour aller plus loin, des solutions de prévoyance complémentaires peuvent être mises en place.

En effet, certaines situations de la vie professionnelle de vos salariés (arrêt maladie, départ à la retraite, licenciement ou rupture conventionnelle) déclenchent des obligations légales et/ou conventionnelles, pouvant elles-mêmes engendrer des engagements financiers significatifs pour votre laboratoire.

Pour vous accompagner, nous vous proposons une offre de prévoyance facultative packagée, permettant de couvrir tout ou partie de ces engagements (maintien de salaire, indemnités de départ à la retraite et de licenciement). Le financement de cette assurance est à votre charge exclusive.

Pour en savoir plus sur nos solutions de prévoyance facultatives :



**AG2R
LA MONDIALE**

AGIR POUR SOI
AGIR POUR LES AUTRES

Épargne
Retraite
Santé
Prévoyance

Le rendez-vous DE TOUTE UNE PROFESSION

Ce Dental Forum 2026 a été un véritable succès. Malgré un contexte économique morose, miné par les concurrences, notamment l'importation, les acteurs de la prothèse dentaire ont pu trouver ce dont ils avaient besoin : des conférences thématiques, des choix de matériels et matériaux, des conseils avisés sur tous les sujets.

Mais le Dental Forum reste aussi un événement de rencontre entre confrères, amical ou intéressé.

Un grand merci à tous, ceux qui ont participé, visité, exposé, présenté...

Le Dental Forum s'est forgé avec le temps et avec des équipes fidèles :

- Celle de l'UNPPD, collaboratrices et délégués élus.
- Celle de MCI, professionnelle et investie.
- Celles des exposants, pour lesquelles le Dental Forum reste les trois jours de LA prothèse dentaire en France.

Des dates qui se préparent des mois à l'avance, et même très prochainement pour choisir le moment du Dental Forum 2028.

À bientôt donc...

Laurent Munerot, Président de l'UNPPD



01

L'éditorial

par Laurent Munerot

04

Actualités

- L'UNPPD au cœur des échanges | 04
- Anticipez et sécurisez la transmission de votre entreprise | 08

10

L'édition 2026

- Le Salon | 10
- La visite inaugurale | 14
- Une filière en mouvement | 15
- L'avenir des laboratoires français en question | 15
- Faire savoir le savoir-faire | 20
- RSE au laboratoire : "Faisons notre part" | 22
- Scanner intra-oral "mis à disposition" : innovation ou infraction ? | 24
- Les Majors de promotion à l'honneur au Dental Forum 2026 | 26
- Les Conférences du Dental Forum 2026 | 28
- Le Retro Lab | 32
- Le Prix de l'Innovation 2026 | 34
- La soirée | 42
- 2^e Olympiades de la céramique dentaire française | 44

48

L'Exposition

- Liste des Exposants | 48
- Les Nouveautés | 50

PROTHÈSE DENTAIRE FRANÇAISE ACTUALITÉS JUIN 2026

DIRECTEUR DE LA PUBLICATION

Laurent Munerot

RÉDACTEUR EN CHEF

Boris Laffont

COMITE DE RÉDACTION

Arthur Zarakolu / Thierry Beaune / Robert Manière / Laurence Bethoul / Nathalie Laham / Benoit Leclere (Comité Dental Forum)

CONSEILLERS TECHNIQUES ET SCIENTIFIQUES

Yves Gastard / Serge Bénitsa / Alain Ardic

PROMO UN

SARL au capital de 7622,45 euros
Société éditrice officielle de Prothèse Dentaire Française Actualités,
80/82, rue de la Roquette - 75011 Paris

UNPPD

80/82, rue de la Roquette - 75011 Paris
Tél. : 01 49 29 46 29
www.unppd.org - unppd@unppd.org

Contacts Annonceurs

communication@unppd.org

IMPRESSION

Imprimerie BLG TOUL - Dépôt légal n°285
2^e trimestre 2026 - ISSN 2112-2822
Juin 2026

LISTE DES ANNONCEURS

■ 3D DENTAL STORE	3 ^e de couverture
■ AGR LA MONDIALE	2 ^e de couverture
■ AGR LA MONDIALE	p 07 - p 09
■ ANNUAIRE DENTAIRE	p 37
■ BEGO FRANCE	p 25
■ BH ASSURANCES	p 41
■ CQ LAB	p 05
■ CYLAOS	p 53
■ FAFCEA	p 03
■ JE CHOISIS LE SOURIRE MADE IN FRANCE	p 11
■ K-FACTORY	p 34
■ SPRINTRAY Europe GMBH	p 51
■ UNPPD RSE	p 19
■ ZIRKONZAHN GMBH	4 ^e de couverture

CRÉDITS PHOTO

DR - Freepik - Christophe Peus

artisan

CHEF D'ENTREPRISE

Formez-vous !

Qu'est-ce que le FAFCEA ?

Le Fonds d'assurance formation des chefs d'entreprise exerçant une activité artisanale inscrits au répertoire des métiers (FAFCEA) remplace, depuis le 1er janvier 2008, les trois FAF nationaux chargés auparavant d'assurer la gestion des fonds destinés à la formation continue des artisans.

Missions du FAFCEA

Le FAFCEA a pour mission d'organiser, de développer et de promouvoir la formation des chefs d'entreprise artisanale ainsi que celle de leurs conjoints collaborateurs ou associés, de leurs auxiliaires familiaux et de ceux d'entre eux qui ont la qualité d'élus des organisations professionnelles. Il participe à la prise en charge de cette formation.

Financement du FAFCEA

Le fonds est financé par les contributions des chefs d'entreprise eux-mêmes. Chaque chef d'entreprise artisanale inscrit au répertoire des métiers verse une cotisation pour la formation professionnelle égale à 0,17 % du montant du plafond annuel de la sécurité sociale appelée en même temps que la taxe professionnelle. Ce système mutualisé permet aux chefs d'entreprise et à leurs conjoints collaborateurs ou associés qui le demandent de bénéficier de financements d'actions de formation.

Votre formation professionnelle continue est une formidable opportunité...

Développez votre activité,
Améliorez votre rentabilité,
Faites évoluer vos techniques,
Relevez les défis à venir...

FORMATION CONTINUE DU CHEF D'ENTREPRISE ARTISANALE

14 RUE CHAPON - CS 81234 - 75139 Paris - Cedex 03 - Tél. : 01 53 01 05 22 - www.fafcea.com



FAFCEA
Fonds d'Assurance Formation
des Chefs d'Entreprise Artisanale

L'UNPPD

AU CŒUR DES ÉCHANGES

Pendant trois jours, le stand de l'UNPPD a été l'un des lieux de passages incontournables du Dental Forum 2026. Véritable espace de rencontres, d'informations et de dialogues, il a permis aux prothésistes dentaires de venir échanger directement avec les membres du Bureau et du Conseil national sur les enjeux de la profession, les services proposés par l'organisation professionnelle et les outils mis à leur disposition au quotidien.



Dans une ambiance conviviale et constructive, les visiteurs ont pu découvrir concrètement les nombreux avantages liés à l'adhésion à l'organisation professionnelle. Accompagnement juridique et administratif, accès à des guides pratiques, solutions pour la gestion des déchets, assurances, transport de colis, titres de services, document unique, espace adhérent, newsletter ou encore plateforme dédiée : autant de dispositifs pensés pour simplifier la vie des laboratoires et accompagner les chefs d'entreprise dans leur activité quotidienne.

CQLAB : valoriser l'engagement professionnel

Le stand a également mis en lumière la charte d'engagement professionnel CQLAB, véritable marqueur de qualité et de confiance pour les laboratoires de prothèse dentaire. Cette démarche permet aux professionnels de valoriser leurs bonnes pratiques,

leur conformité réglementaire et leur engagement auprès des praticiens comme des patients.

De nombreux échanges ont eu lieu autour des enjeux de traçabilité, de qualité de fabrication et de reconnaissance du savoir-faire français, dans un contexte où les attentes des praticiens et des patients sont toujours plus fortes.

FORMAPOLE : la formation au cœur des enjeux du métier

Autre temps fort du stand : la présentation de l'espace de formation FORMAPOLE. Les visiteurs ont pu découvrir l'offre de formations proposée aux prothésistes dentaires pour accompagner l'évolution des compétences techniques, numériques, réglementaires et managériales du secteur.

Dans un environnement en constante mutation, FORMAPOLE s'impose comme un outil stratégique pour permettre aux laboratoires de rester compétitifs et d'anticiper les transformations du métier.





CHARTRE PROFESSIONNELLE



UNE PLATEFORME
INTERNET



UN MANUEL
QUALITÉ



SUIVI
& CONSEILS

LA SOLUTION
POUR RÉPONDRE AUX EXIGENCES
DU RÈGLEMENT EU 2017 / 745

Adhésion sur www.unppd.org



Informer et accompagner les laboratoires

Partenaire de l'UNPPD, AG2R La Mondiale était également présent sur le stand afin d'informer les professionnels sur les dispositifs de protection sociale et de prévoyance.

Les échanges ont notamment porté sur les garanties conventionnelles couvrant le décès, la rente éducation, l'incapacité et l'invalidité, ainsi que sur l'offre facultative mise à disposition des adhérents grâce à la convention signée avec AG2R Prévoyance :

Les visiteurs ont également pu s'informer sur les solutions dédiées à la protection sociale du chef d'entreprise grâce au partenariat conclu avec La Mondiale. Un accompagnement personnalisé permettant notamment d'évaluer sa future retraite, ses garanties en cas d'arrêt maladie ou de décès, ainsi que les solutions les plus adaptées à sa situation.

Un lieu d'écoute et de proximité

Au-delà des services présentés, le stand de l'UNPPD a surtout confirmé son rôle de lieu de proximité avec les professionnels. Tout au long du salon, les membres du Bureau et du Conseil national ont pris le temps d'échanger avec les visiteurs sur leurs préoccupations, leurs attentes et les défis auxquels les laboratoires sont confrontés.

Une présence essentielle qui illustre pleinement la mission de l'UNPPD : accompagner, représenter et défendre les prothésistes dentaires au quotidien.

En 2026 ↗
Rejoignez-nous !



UNION NATIONALE PATRONALE
DES PROTHÉSISTES DENTAIRES



**Échanger, s'informer,
être représenté**

*Bénéficiez de nombreux
avantages et services
pour votre laboratoire !
Rendez-vous
sur notre site internet.*

Une protection sociale au plus près de la branche des prothésistes dentaires

Depuis près de 20 ans, AG2R LA MONDIALE accompagne la branche des prothésistes dentaires et des personnels des laboratoires de prothèse dentaire, et plus de 2 300 entreprises nous font confiance.

La Sécurité sociale ne couvre que partiellement les risques liés à l'arrêt de travail, à l'invalidité et au décès auxquels peuvent être confrontés vos salariés.

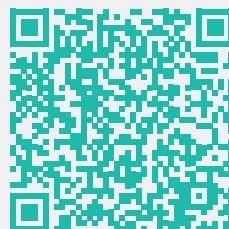
C'est pourquoi le régime de prévoyance, prévu par votre Convention Collective Nationale, complète les prestations de la Sécurité sociale afin d'assurer une protection sociale renforcée à l'ensemble de vos salariés, qu'ils soient cadres ou non-cadres.

Notre contrat de prévoyance prévoit :

- **le maintien des revenus** de vos salariés en cas d'arrêt de travail, d'invalidité et pendant le congé maternité ;
- **la protection des proches** en cas de décès du salarié grâce au versement d'une rente éducation aux enfants à charge et d'un capital décès aux bénéficiaires.



Pour connaître le détail des garanties prévoyance dédiées à votre branche professionnelle :



Épargne
Retraite
Santé
Prévoyance



**AG2R
LA MONDIALE**

AGIR POUR SOI
AGIR POUR LES AUTRES

Anticipez et sécurisez la transmission *DE VOTRE ENTREPRISE*



Transmettre son entreprise ou préparer sa fin de carrière est une étape clé dans la vie d'un dirigeant. Ces décisions engagent des enjeux majeurs, à la fois fiscaux, sociaux et patrimoniaux. Pour vous aider à les anticiper et à les sécuriser, AG2R LA MONDIALE met à votre disposition ses experts Transmission d'Entreprise et Optimisation (TEO). Leur mission : vous accompagner de manière globale et personnalisée dans cette période déterminante de votre parcours.

La démarche TEO : une vision globale et optimisée de votre patrimoine

Le dispositif d'accompagnement TEO a été conçu pour vous aider à anticiper et gérer l'ensemble des enjeux liés à la transmission d'une entreprise ou à la fin de carrière. Il vous permet de bénéficier d'un **accompagnement sur mesure intégrant l'ensemble de votre patrimoine professionnel, privé et social**, en cohérence avec **vos objectifs de vie post-activité**, votre situation personnelle et les réalités de votre entreprise.

Des experts dédiés pour sécuriser vos choix patrimoniaux

Avec TEO, vous êtes accompagné par des spécialistes de la **protection sociale et de la gestion patrimoniale globale**. Leur rôle est de vous proposer des solutions concrètes et sécurisées, adaptées à votre situation. Ils s'appuient sur un **réseau interprofessionnel** (experts-comptables, avocats, notaires) ainsi que sur vos conseils habituels, afin de construire une stratégie cohérente et durable.

Un accompagnement personnalisé pour une transmission réussie

La démarche TEO vous permet notamment de :

- ✓ Assurer l'équilibre entre vos besoins et vos ressources post-activité, en anticipant vos revenus futurs après la cession.
- ✓ Bénéficier d'une optimisation fiscale adaptée à la transmission de votre entreprise et à votre patrimoine privé.
- ✓ Renforcer la protection de votre famille, en sécurisant l'avenir de votre conjoint(e) et de vos enfants.
- ✓ Mettre en place une protection sociale performante, incluant retraite, prévoyance et couverture santé, en phase avec votre nouvelle situation.



Une démarche simple, progressive et accessible

La démarche TEO a été pensée pour être claire, structurée et adaptée à votre rythme.

Il vous suffit de prendre contact avec un expert TEO pour lancer votre accompagnement.

Les équipes d'AG2R LA MONDIALE sont à votre écoute pour vous guider pas à pas, en toute confiance, dans l'organisation de la transmission de votre entreprise ou de votre fin de carrière.

Passez à l'action dès aujourd'hui

N'attendez plus pour sécuriser l'avenir de votre entreprise et de votre patrimoine : contactez un expert TEO dès maintenant.



Transmettre votre entreprise n'aura jamais été aussi sécurisé

Parce que transmettre votre entreprise constitue une étape clé de votre parcours de dirigeant, AG2R LA MONDIALE vous accompagne, pas à pas, pour anticiper les enjeux fiscaux, sociaux et patrimoniaux.

Avec la démarche Transmission d'Entreprise et Optimisation (TEO), nos experts identifient à vos côtés les leviers d'optimisation les plus adaptés à votre situation, en coordination avec votre réseau d'experts-comptables, d'avocats et de notaires.

Prenez contact
avec un expert
TEO



GIE AG2R - Membre d'AG2R LA MONDIALE - 14-16, boulevard Malesherbes 75008 PARIS - 801 947 052 RCS Paris. Ref. 00012415-280413-01 - Crédit photo : Getty Images.

dental[®]
FORUM
2026

2.3.4
AVRIL 2026



dental[®]
FORUM
2026

Une édition 2026

PLACÉE SOUS LE SIGNE DE L'INNOVATION ET DU PARTAGE

L'édition 2026 du Dental Forum s'est affirmée comme un rendez-vous incontournable pour l'ensemble des acteurs de la filière dentaire. Avec plus de 3 000 participants réunis, l'événement confirme son rôle de plateforme majeure d'échanges, de découvertes et d'inspiration pour les professionnels du secteur.

Cette année, le forum a accueilli 95 exposants et partenaires, offrant aux visiteurs un panorama riche et varié des dernières innovations, technologies et solutions. Autant d'opportunités de rencontres et de découvertes qui ont permis d'explorer les évolutions clés du marché.

Le programme scientifique et professionnel s'est distingué par sa densité et sa pertinence, **avec 11 conférences techniques** animées par des experts reconnus. En parallèle, 3 séances dédiées à l'actualité professionnelle ont permis d'aborder les enjeux stratégiques et les transformations du secteur.

L'événement a également été rythmé par 5 séances sponsorisées, organisées en collaboration avec des acteurs majeurs de l'industrie, contribuant à enrichir les échanges autour des innovations et des pratiques émergentes.

Le Dental Forum 2026 a aussi mis à l'honneur l'excellence et le talent à travers plusieurs distinctions. 3 lauréats ont été récompensés lors des 2^e Olympiades de la céramique dentaire française, tandis que 4 lauréats ont reçu le Prix de l'Innovation des prothésistes dentaires 2026, soulignant le dynamisme et la créativité de la profession.

Au-delà des chiffres, cette édition illustre une nouvelle fois la vitalité du secteur dentaire, portée par une communauté engagée, innovante et résolument tournée vers l'avenir.

LABORATOIRES DE QUALITÉ

PROTHÉSISTES DENTAIRES, REJOIGNEZ LE MOUVEMENT !



- **Faire connaître au grand public l'excellence de la fabrication française** au travers de la communication et de la participation aux salons professionnels et grand public.
- **Faire connaître aux chirurgiens-dentistes, les laboratoires de qualité** qui s'engagent avec la Charte "Je Choisis Le Sourire Made In France".

« Aujourd'hui plus que jamais, les prothésistes dentaires français doivent prendre la parole pour faire connaître et reconnaître la qualité de leur travail à travers une campagne de sensibilisation nationale qui valorise notre métier et revendique notre savoir-faire "à la française". Nous mobiliser aujourd'hui, c'est remettre au cœur du débat l'urgence de privilégier le savoir-faire français. »



REJOIGNEZ LES LABORATOIRES DE QUALITÉ ! "JE CHOISIS LE SOURIRE MADE IN FRANCE"

dental[®] FORUM 2026



Ce sont près de 95 exposants qui sont venus du monde entier pour exposer au Dental Forum 2026 sur près de 2 000 m² de surface.

Le Salon



dental[®] FORUM 2026 TRADITION & INNOVATION





La visite INAUGURALE

L'inauguration du Dental Forum 2026 a réuni d'importantes personnalités du secteur dentaire et a marqué le début de cet événement très attendu qui a rassemblé l'ensemble de la filière dentaire au Parc Floral à Paris. Cette année encore, la visite inaugurale aura permis de faire découvrir les allées de notre salon, ses exposants et leurs nouveautés, véritable vitrine des avancées technologiques dont notre profession bénéficie, reflétant le thème de cette édition entre "tradition et innovation".

Initiée par le Comité d'Organisation du Dental Forum, en présence de Laurent Munerot, Président de l'UNPPD et des membres du Bureau, la visite inaugurale a accueilli de nombreuses organisations professionnelles et institutions : le Conseil de l'Ordre des Chirurgiens-dentistes, le Comident, CMA France, AGR La Mondiale, le FAFCEA...

La visite inaugurale aura permis de présenter les dernières innovations et solutions numériques et montrer que le métier de prothésiste dentaire est toujours en pleine évolution.



Une filière *EN MOUVEMENT*

En ouvrant officiellement cette édition, Laurent Munerot, président de l'UNPPD, a posé les bases d'une réflexion centrale : celle de l'équilibre entre tradition et innovation. Un équilibre qu'il qualifie d'essentiel, tant il reflète l'ADN même du métier de prothésiste dentaire. D'un côté, un savoir-faire artisanal exigeant, transmis avec rigueur et passion. De l'autre, une transformation technologique continue, portée par le numérique et les nouveaux outils de production.



Un secteur à un tournant stratégique

Le discours inaugural n'a pas éludé les enjeux actuels de la profession. Car la filière dentaire traverse aujourd'hui une période de transformation profonde : révolution numérique, évolution des attentes des patients, pression économique accrue... autant de défis qui imposent une adaptation collective.

Face à ces mutations, une question structurante émerge : quel modèle de prothèse dentaire voulons-nous défendre ?

Pour Laurent Munerot, la réponse est claire. Il s'agit de promouvoir une prothèse maîtrisée, traçable, respectueuse des exigences sanitaires et portée par un véritable savoir-faire.

Une vision qui s'oppose à une standardisation délocalisée, parfois opaque sur l'origine et la composition des dispositifs.

Importations et responsabilité : un débat incontournable

Le sujet sensible de l'importation de prothèses dentaires, notamment en provenance d'Asie, a été abordé sans détour. Loin d'un positionnement idéologique, c'est une question de responsabilité globale qui est soulevée :

- ✓ **Responsabilité sanitaire**, pour garantir aux patients des dispositifs parfaitement traçables
- ✓ **Responsabilité réglementaire**, avec le respect de normes strictes en matière de sécurité et de biocompatibilité
- ✓ **Responsabilité économique**, face à une concurrence aux règles inégales
- ✓ **Responsabilité éthique**, au cœur de la relation de confiance entre patient, praticien et prothésiste

Un message fort, porté par l'UNPPD auprès des pouvoirs publics, notamment dans le cadre des débats autour du projet de loi de finances 2026.

« Je Choisis le Sourire Made in France » : un engagement de filière

Dans ce contexte, le mouvement « *Je Choisis Le Sourire Made in France* » s'affirme comme bien plus qu'un slogan. Il incarne une volonté collective de valoriser une production locale, transparente et exigeante.



Soutenu par plusieurs acteurs de la profession, ce mouvement défend une vision claire : celle d'une prothèse dentaire comme pilier de la qualité des soins, et non comme simple variable d'ajustement économique.

Former, transmettre, inspirer : préparer l'avenir

Au cœur des priorités également : la formation et la transmission. Attirer les jeunes talents, valoriser les parcours, accompagner les évolutions technologiques... autant de leviers indispensables pour assurer la pérennité de la profession.

Dans cette dynamique, les Meilleurs Ouvriers de France jouent un rôle clé, véritables ambassadeurs de l'excellence et garants d'un savoir-faire unique.

Un Forum pour penser et agir collectivement

Au fil de son intervention, Laurent Munerot a rappelé la vocation profonde du Dental Forum : être bien plus qu'un salon.

Un espace d'expression, de mobilisation et d'engagement. Un lieu où la profession ne subit pas les transformations, mais choisit de les comprendre, de les anticiper et de les maîtriser.

Prise de conscience, mais aussi passage à l'action : telle est l'ambition portée par cette édition 2026.

Trois jours pour débattre, partager, s'inspirer... et surtout construire, ensemble, une filière dentaire forte, responsable et tournée vers l'avenir.



Autour de Laurent Munerot, président de l'UNPPD, Olivier Lafarge, président du COMIDENT, et le Dr Philippe Denoyelle, représentant de l'Académie nationale de chirurgie dentaire, un sujet majeur a été posé sans détour lors de la table ronde inaugurale du Dental Forum 2026 : l'avenir de la fabrication française de prothèses dentaires.

Dès l'ouverture des échanges, Laurent Munerot a dressé un constat clair : les laboratoires français traversent une période de forte tension. Avec un nombre d'entreprises passé sous la barre des 3 000, pour atteindre 2 695 laboratoires, et une baisse marquée du nombre d'actifs, la profession voit s'accélérer une tendance déjà engagée depuis plusieurs années.

La concentration du secteur était attendue, notamment sous l'effet des investissements technologiques nécessaires. Mais, selon l'UNPPD, la rupture observée depuis 2022-2023 est d'une autre nature. Elle s'explique en grande partie par la progression rapide du recours à l'importation.

L'AVENIR DES LABORATOIRES FRANÇAIS EN QUESTION



Aujourd'hui, la part des prothèses dentaires importées est estimée à 34 ou 35 % en volume. Si la dynamique actuelle se poursuit, elle pourrait atteindre 50 % à l'horizon 2030. Un seuil d'alerte pour toute la filière.

Une concurrence jugée déséquilibrée

Au cœur du débat : la question de l'équité économique. Laurent Munerot a rappelé que les laboratoires français supportent des charges, des taxes et des obligations qui ne s'appliquent pas de la même manière aux produits importés. L'absence de droits de douane sur

certaines prothèses dentaires venues de l'étranger, combinée à la taxe sur les salaires supportée par les entreprises françaises, crée selon lui une véritable distorsion de concurrence.

Cette situation est d'autant plus difficile à accepter lorsque certains acteurs institutionnels, notamment mutualistes, font le choix de recourir à des prothèses étrangères pour réduire leurs coûts. Pour l'UNPPD, cette décision pose une question de cohérence : comment défendre l'accès aux soins tout en fragilisant une filière française de proximité, créatrice d'emplois, de savoir-faire et de qualité de service ?

Qualité, sécurité, compétitivité : les vrais leviers d'action

Olivier Lafarge a replacé le débat dans une vision plus large de la filière dentaire. Pour le président du COMIDENT, deux enjeux sont incontournables : la sécurité et la qualité des dispositifs médicaux. Mais il a également insisté sur la nécessité d'aider les laboratoires français à gagner en compétitivité.

L'accès à l'innovation, l'accompagnement à l'investissement, la mutualisation de certains équipements ou encore la structuration industrielle de certaines étapes de production font partie des pistes évoquées. L'objectif n'est pas de nier l'évolution du marché, mais de permettre aux entreprises françaises de se battre à armes égales.

La technologie ne supprime pas le besoin de compétences humaines. Elle transforme les métiers, les gestes et les organisations. Le prothésiste ne sculpte plus toujours comme hier, mais il conçoit, contrôle, ajuste, finalise. La machine ne remplace pas l'expertise : elle l'appelle à évoluer.





Le patient au cœur du choix

Pour le Dr Philippe Denoyelle, la problématique est complexe et multifactorielle. Elle ne peut être dissociée du contexte économique des cabinets dentaires, du 100 % santé, des tarifs plafonnés, de la montée du salariat, des centres low cost et des nouveaux modèles d'organisation.

Mais un principe demeure essentiel : l'information du patient. Le patient doit savoir d'où vient sa prothèse. Il doit pouvoir faire un choix éclairé, non seulement sur le prix, mais aussi sur la provenance, les matériaux,

la proximité et les valeurs associées à la fabrication française.

Or, comme l'a rappelé Laurent Munerot, le prix final payé par le patient n'est pas forcément différent selon que la prothèse soit importée ou fabriquée localement. C'est là que le débat devient central : si le patient paie le même prix, pourquoi ne pas lui donner pleinement les moyens de choisir une prothèse fabriquée en France ?

Des modèles économiques en pleine mutation

La table ronde a également abordé l'évolution du modèle des laboratoires. Rachats, regroupements, fonds d'investissement, mutualisation des services RH, commerciaux ou techniques : la profession se transforme.

Cette structuration peut apporter de la compétitivité et de nouvelles méthodes de gestion. Mais elle soulève aussi une inquiétude : que deviendront ces groupes dans quelques années ? Seront-ils encore au service de la production française ou basculeront-ils vers des logiques d'importation massive ?

Pour l'UNPPD, l'enjeu est clair : accompagner la modernisation sans perdre l'indépendance, la proximité et la maîtrise du savoir-faire.

Cette table ronde inaugurale aura ainsi permis de poser les bases d'un débat essentiel pour l'avenir : comment préserver une production française forte, innovante et compétitive dans un marché mondialisé ? Une chose est sûre : au Dental Forum 2026, le message a été entendu. La filière entend rester debout, unie et résolument tournée vers l'avenir.



ENGAGEZ-VOUS POUR UN AVENIR DURABLE

ADOPTÉZ LA RSE !



**AG2R
LA MONDIALE**

POURQUOI LA RSE ?

- ▶ **AMÉLIOREZ**
votre image de marque
- ▶ **ATTIREZ
& FIDÉLISEZ**
vos clients
- ▶ **RÉDUISEZ**
vos coûts opérationnels

ACTIONS À ENTREPRENDRE

- ▶ **ÉVALUER**
votre empreinte écologique
- ▶ **METTRE EN PLACE**
des pratiques de recyclage
- ▶ **COLLABORER**
avec des fournisseurs responsables

BÉNÉFICES CONCRETS

- ▶ **IMPACT
ENVIRONNEMENTAL**
Réduction des déchets,
économies d'énergie,
matériaux durables.
- ▶ **RESPONSABILITÉ
SOCIALE**
Meilleures conditions de travail,
engagement communautaire.
- ▶ **INNOVATION**
Stimulez la créativité
et améliorez vos processus.



**CONSTRUISONS ENSEMBLE
UN AVENIR MEILLEUR**
POUR NOTRE PROFESSION
ET NOTRE PLANÈTE !



Faire savoir

LE SAVOIR-FAIRE



Au Dental Forum 2026, la conférence portée par Arthur Zarakolu et Sébastien Milliasseau a donné le ton : la prothèse dentaire française n'a pas seulement besoin d'être défendue, elle doit être racontée, revendiquée, partagée. Avec force, humour et conviction, les deux prothésistes ont rappelé l'urgence d'un combat collectif : faire connaître au grand public la valeur de l'artisanat dentaire français.

La tradition et l'innovation ne s'opposent pas. La première constitue le socle, la seconde permet d'avancer. Mais encore faut-il que les fondamentaux soient respectés, reconnus et protégés. Face à la concurrence des prothèses importées, souvent produites à très bas coût, les intervenants ont dressé un constat sans détour : les laboratoires français subissent une pression considérable, alors même qu'ils sont soumis à des obligations réglementaires, sanitaires et de traçabilité exigeantes.

La prothèse dentaire ne va pas mal. En revanche, l'artisanat français, lui, est en danger.

Au cœur de cette intervention, un mouvement : **Je Choisis le Sourire Made in France**. Né de la volonté de rassembler les prothésistes autour d'un message positif, il ne s'agit pas d'un label, ni d'un outil de contrôle supplémentaire, mais d'une appellation militante. Son objectif : valoriser les laboratoires qui fabriquent en France, sensibiliser les chirurgiens-dentistes et surtout informer les patients.

Car c'est bien là que se situe l'enjeu principal. Aujourd'hui, trop peu de patients savent d'où vient la prothèse qui leur est posée. Or, comme l'ont rappelé les conférenciers, chacun est désormais attentif à l'origine de ce qu'il mange, porte ou consomme. Pourquoi la santé bucco-dentaire ferait-elle exception ?

Les patients ont besoin de savoir ce qu'on leur met en bouche.

La démarche se veut résolument positive : **ne pas lutter contre, mais lutter pour. Pour les savoir-faire français. Pour les emplois qualifiés. Pour les entreprises de proximité. Pour la transparence. Pour une filière responsable, capable de parler d'une seule voix sans tomber dans l'opposition stérile.**

Arthur Zarakolu et Sébastien Milloiasseau ont également insisté sur la nécessité de sortir le métier de l'ombre. Le prothésiste dentaire travaille précisément pour que son intervention devienne invisible en bouche. Mais cette invisibilité technique ne doit plus être une invisibilité sociale. Le patient doit pouvoir poser une question simple à son praticien : « D'où vient ma prothèse ? »



Nous avons un savoir-faire. Il faut le faire savoir.

Les chiffres issus du sondage présenté renforcent cette intuition : **une large majorité de Français souhaite être informée de la provenance de sa prothèse, et le made in France est perçu comme un gage de qualité et de sécurité.** Le prix n'est donc pas le seul critère. La confiance, la traçabilité et la qualité des matériaux comptent fortement dans la décision.

La conférence a aussi permis de rappeler que **ce mouvement appartient à toute la profession. Adhérer, partager une vidéo, afficher le logo, coller un autocollant sur une boîte de travaux, sensibiliser ses proches, parler aux patients : chaque geste compte.** L'objectif n'est pas de culpabiliser, mais de mobiliser.

Le débat avec la salle a d'ailleurs montré l'importance de cette dynamique collective. Prothésistes, représentants professionnels et chirurgiens-dentistes présents ont souligné la nécessité de recréer du lien entre les métiers. Car la défense du sourire made in France ne peut se faire sans coopération entre laboratoires, praticiens, industriels et patients.



Ce mouvement,
ce n'est pas le nôtre.
C'est le vôtre.

En clôture, le message était clair : le combat ne pourra être gagné que s'il dépasse les cercles professionnels.

La prothèse dentaire française doit aller à la rencontre du public, dans les salons, les cabinets, les médias, les conversations du quotidien. Elle doit montrer ses visages, ses gestes, ses valeurs.

Au Dental Forum 2026, cette conférence a rappelé une évidence : **derrière chaque sourire, il y a des mains, des compétences, des entreprises et une responsabilité collective. À la profession désormais de faire entendre cette voix.**



Scannez ce QR code et découvrez le mouvement qui valorise votre savoir-faire.

RSE au laboratoire :

"FAISONS NOTRE PART"

REPLAY



Et si la transition écologique commençait par un bac de tri, une cuve d'eau récupérée ou une cuisson mieux organisée ? Lors de cette séance Actu'Pro UNPPD du Dental Forum 2026, Orane Planas, prothésiste dentaire près de Perpignan, a partagé un retour d'expérience concret, enthousiaste et profondément inspirant sur la mise en place d'une démarche RSE dans un laboratoire de prothèse dentaire.

Tri des déchets, récupération d'eau, produits d'entretien plus respectueux, réflexion sur les résines utilisées, regroupement des cuissons, optimisation des livraisons, panneaux photovoltaïques, véhicule électrique : les actions mises en place sont multiples. Certaines ne demandent presque aucun investissement, seulement un changement d'habitude.



Aujourd'hui, je suis peut-être le petit colibri de la prothèse dentaire, mais nous pouvons tous faire notre part.

Introduite par Laurent Munerot, président de l'UNPPD, cette intervention a mis en lumière un sujet encore trop peu abordé dans la profession : la responsabilité sociétale et environnementale des laboratoires.

L'histoire commence presque simplement, avec un olivier. Installée dans un nouveau local entouré de peu de végétation, Orane Planas plante des arbres.

Mais quelques mois plus tard, les restrictions d'eau s'imposent. Impossible pour elle de laisser mourir ces plantations alors que, chaque jour, le laboratoire rejette de l'eau de rinçage. Elle décide alors de récupérer cette eau, d'utiliser des produits biodégradables, puis d'élargir progressivement sa réflexion à l'ensemble de son activité.

D'autres, comme l'installation de panneaux solaires, nécessitent une vision à plus long terme, avec un retour sur investissement estimé entre huit et dix ans. Mais les premiers résultats sont déjà là : une facture d'électricité divisée par deux en un an.

Au-delà de l'environnement, Orane Planas a insisté sur un point essentiel : la RSE concerne aussi la santé au travail. Après avoir constaté l'odeur persistante de certaines résines sur ses mains, elle a choisi d'utiliser une résine biologique pour ses modèles imprimés, davantage compatible avec une manipulation quotidienne.

Une réflexion qui interroge directement les pratiques du métier : protège-t-on suffisamment les prothésistes, autant que les patients ?



La RSE n'est pas réservée aux grandes entreprises. Dans un petit laboratoire, on peut décider vite, tester vite et agir vite.



On pense à la biocompatibilité pour le patient, et c'est indispensable. Mais est-ce qu'on ne s'oublie pas un peu, nous, au laboratoire ?



Une prothèse n'est pas un consommable. Elle doit accompagner le patient sur un chemin de vie.



La question des déchets issus du numérique a également marqué les échanges. En tant que formatrice, Orane Planas constate que de nombreux apprentis ignorent encore les bons réflexes concernant l'isopropanol ou les produits de post-traitement. Pour elle, la formation doit désormais intégrer pleinement ces enjeux : gestion des déchets, choix des matériaux, sécurité, impact environnemental et qualité de vie au travail.

La RSE devient alors bien plus qu'une contrainte : elle peut être une stratégie de différenciation. Dans son secteur, aucun laboratoire n'était encore référencé comme écoresponsable. Une opportunité, donc, pour valoriser une production locale, durable, traçable et qualitative. Car la démarche RSE rejoint aussi les valeurs défendues par l'UNPPD : proximité, fabrication française, transparence et exigence.

Pour les années 2026–2030, Orane Planas souhaite aller plus loin : mieux référencer les fournisseurs engagés, choisir des matériaux moins énergivores, améliorer encore les équipements, développer les mises en veille automatiques et poursuivre les démarches de labellisation.

Son laboratoire a notamment été retenu dans le cadre d'une démarche ECO-CAT +, label européen transfrontalier entre Catalogne Nord et Catalogne Sud.

La conclusion de cette session tient en une idée forte : il n'y a pas de petite action lorsqu'elle enclenche une dynamique. Un laboratoire peut commencer modestement, à son échelle, sans attendre d'être parfait.

Trier, récupérer, regrouper, questionner, former, transmettre : autant de gestes qui, mis bout à bout, dessinent une autre manière de produire.

Et comme l'a rappelé Orane Planas avec la fable du colibri : chacun peut faire sa part. Dans les laboratoires aussi.

Scanner intra-oral « mis à disposition » :

INNOVATION OU INFRACTION ?

L'espace Rétro Lab a accueilli le vendredi 3 avril dernier, une table ronde aussi technique que brûlante : dans quelles conditions un scanner intra-oral peut-il être mis à disposition d'un praticien par un laboratoire ou une entreprise ? Derrière cette question très concrète se joue un enjeu majeur : l'indépendance du praticien, la loyauté de la concurrence et la défense d'une filière dentaire française responsable.

Sylvianne Bion, vice-présidente de l'UNPPD et dirigeante d'un laboratoire, a posé le débat avec clarté. Pour les laboratoires de taille moyenne, l'investissement dans des scanners intra-oraux peut apparaître comme un levier commercial. Pour les petites structures, en revanche, cette pratique crée une double pression : celle de l'importation et celle d'acteurs disposant de moyens financiers bien supérieurs.

La question aujourd'hui est simple : l'investissement dans des scanners intra-oraux prêtés aux praticiens est-il légal ou non ?

Pour éclairer ce sujet, Maître Marie Koehler de Montblanc, avocate spécialisée en droit de la concurrence, de la distribution et de la consommation, a rappelé le cadre juridique applicable. Le dispositif d'encadrement des avantages, anciennement appelé « loi anti-cadeau », repose sur une philosophie claire : **préserv**er l'indépendance des professionnels de santé et éviter toute pression économique susceptible d'influencer leurs choix.

Or, la mise à disposition gratuite ou déguisée d'un scanner intra-oral soulève plusieurs questions : s'agit-il d'un avantage ? Peut-il être justifié par une convention



commerciale ? Existe-t-il une exception de faible valeur ? Sur ce dernier point, la réponse paraît évidente : un scanner intra-oral ne peut raisonnablement pas être considéré comme un avantage négligeable.

Le sujet est loin d'être simple, mais les enjeux sont importants : le non-respect de ces règles peut entraîner des sanctions pénales.

La position du Conseil national de l'Ordre des Chirurgiens-Dentistes, portée par son Président, le Dr Alain Durand, a été particulièrement ferme. Pour lui, **ces pratiques portent atteinte à l'indépendance du praticien, créent une concurrence déloyale entre laboratoires et peuvent relever du compérag**e lorsqu'elles conditionnent le choix du prestataire ou du matériel.

Pour nous, la réponse est simple : c'est non.



Le Dr Linda Martin (SFCD Syndicat des Femmes Chirurgiens-Dentistes) a, elle aussi, **replacé le patient au centre du débat**. Le praticien doit pouvoir choisir son traitement, ses matériaux et ses outils en toute indépendance, sans être lié à des quotas, à une logique de rentabilité ou à un contrat déséquilibré.

Du côté des distributeurs et fabricants, Tamara Fayol, représentante du Comident, a insisté sur la responsabilité collective de la filière. Au-delà du droit, **c'est aussi une question d'éthique, d'équilibre économique et d'image pour les entreprises qui participeraient à ce type de montage.**

Quand toute la filière se met côte à côte contre de telles pratiques, cela va bouger.

Cette table ronde marque une étape importante dans le travail engagé par l'UNPPD. L'objectif est désormais clair : documenter les pratiques, accompagner les adhérents, sensibiliser les chirurgiens-dentistes et obtenir une clarification auprès des autorités compétentes, notamment la DGCCRF. Suite à cette conférence, **un article du Président Laurent Munerot, est paru dans la lettre de l'ONCD du mois de mai.** (Voir Newspaper de Mai).

En conclusion, ce débat a montré une convergence rare et précieuse entre prothésistes dentaires, chirurgiens-dentistes, juristes et industriels responsables. Tous partagent une même conviction : l'innovation numérique doit rester un outil au service du soin, jamais un instrument de dépendance économique ou de captation commerciale.



Châssis WIRONIUM® RP



Selles impression 3D



Dents en résine TriniQ®



WIRONIUM® RP
Complete





Les majors de promotion À L'HONNEUR AU DENTAL FORUM 2026

Chaque édition du Dental Forum célèbre la nouvelle génération de prothésistes dentaires en remettant des diplômes d'honneur aux majors de promotion. Une séquence riche en émotion, symbole d'un passage de relais.

Ce que nous voulons mettre en avant, c'est l'excellence, le goût de l'effort, le sens du travail.

Ce rendez-vous met en lumière les meilleurs élèves des différentes formations de la filière – du Bac Pro au niveau 6 – sélectionnés sur la base de leurs résultats académiques à l'échelle nationale. Une reconnaissance forte, au-delà du diplôme officiel déjà obtenu : ici, c'est toute une profession qui applaudit ces talents émergents.

**Une reconnaissance nationale
pour les meilleurs profils**

Tour à tour, les majors ont été appelés sur scène – ou représentés – pour recevoir leur diplôme d'honneur,

remis par des figures emblématiques de la profession, notamment des Meilleurs Ouvriers de France.

Parmi eux :

- ✓ Lou Rémy (Bac Pro), ISNA de Metz
- ✓ Ethan Levy (BTS), ORT de Montreuil
- ✓ Anaïs Saint-Paul (BTM), CMA Rennes Bruz
- ✓ Andrea Châtel (BTM), CMA Rennes Bruz
- ✓ Félix Le Boucher (Niveau 6), CMA Rennes Bruz
- ✓ Mathilde Rivalan (Numérique), ORT de Montreuil

Chaque parcours illustre une même réalité : exigence, persévérance et passion du métier.

**Des parcours inspirants,
entre tradition et évolution**

Cette remise a également rappelé l'évolution profonde de la filière. Réforme des diplômes, montée en compétences, intégration du numérique... la profession se structure pour répondre aux enjeux de demain.



Le Bachelor, notamment, incarne cette ambition :

Un niveau supérieur indispensable pour accompagner les transformations du métier, notamment en numérique.

Une évolution saluée par les étudiants eux-mêmes, à l'image d'Andrea Châtel, qui souligne l'importance de pouvoir poursuivre ses études dans la profession.

Une profession mobilisée pour accompagner la relève

Autre temps fort : l'implication des partenaires et sponsors, venus récompenser concrètement les lauréats avec des équipements et outils professionnels.

Un clin d'œil qui illustre bien la philosophie de la filière : valoriser le mérite, mais aussi donner les moyens de continuer à progresser.

Montrer ce passage de témoin entre l'excellence d'une année d'étude et celle d'une carrière.

Une nouvelle génération déjà engagée

Les majors de promotion ne sont pas seulement des étudiants brillants, ils sont déjà les ambassadeurs de la prothèse dentaire française.

Entre tradition et innovation, savoir-faire artisanal et technologies de pointe, cette relève incarne pleinement l'avenir du secteur.



Merci à nos partenaires :



3 jours d'idées, de débats ET DE SOUFRIS

Mesdames, Messieurs, chers confrères, Permettez-moi de remercier cette édition de conférences avec un mélange parfaitement dosé de gratitude, d'admiration... et d'ironie contrôlée – parce qu'on ne va pas commencer à changer une formule qui fonctionne.

D'abord, un immense merci à tous nos intervenants. Grâce à vous, nous avons vécu trois jours où l'intelligence collective a brillé si fort qu'on aurait presque pu éteindre les projecteurs du salon. Vos présentations ont été claires, inspirantes, et parfois même tellement brillantes qu'on en oublierait presque que, dans nos laboratoires, la réalité quotidienne implique aussi des scanners capricieux, des fours qui décident de faire grève, et des praticiens qui pensent que "c'est juste un petit ajustement". Mais enfin, rêver fait du bien.

Merci également à celles et ceux qui ont eu le courage ; que dis-je, l'héroïsme d'assister à toutes les conférences. Vous avez tenu bon, même quand les sujets devenaient si techniques qu'on aurait pu croire à un spin-off de Matrix.

Votre endurance force le respect. Certains méritent même une médaille, ou au minimum un café très serré.

Un remerciement particulier à nos experts qui ont su rappeler, avec pédagogie et élégance, que notre métier évolue à une vitesse telle qu'on devrait presque fournir un casque et une ceinture de sécurité à chaque nouveau prothésiste.

Entre innovation numérique, enjeux réglementaires, importations et avenir de la filière, nous avons eu droit à un panorama complet, parfois inquiétant, souvent stimulant, toujours nécessaire.

Et puis, bien sûr, **merci à vous tous, prothésistes, dirigeants, dentiste, enseignants, étudiants, passionnés, qui continuez à faire vivre ce métier avec une énergie admirable.** Vous êtes la preuve vivante que la prothèse dentaire française n'est pas seulement un savoir-faire : c'est un caractère. Un tempérament.

Une résistance presque gauloise à la standardisation mondiale. Bref : un truc qu'on ne fabrique pas en série.

Alors oui, l'avenir pose des questions. Oui, les défis sont nombreux. Mais si ces trois jours ont prouvé quelque chose, c'est bien ceci : **quand notre profession se rassemble, discute, débat, se chamaille un peu, rit beaucoup et partage énormément... elle avance. Et elle avance droit.**

Merci à tous pour votre présence, votre engagement, vos échanges, et parfois même vos piques bien placées – vous savez que j'apprécie.

Continuons à faire ce que nous faisons de mieux : **travailler sérieusement, sans jamais nous prendre trop au sérieux.**

**A bientôt
pour de nouvelles aventures
Et d'ici là... gardons le sourire.
Le vrai. Le Made in France.**

Robert MANIERE
Responsable scientifique





Les Conférences du **DENTAL FORUM 2026**

Un programme scientifique novateur, tel était le défi du Comité scientifique avec une ouverture vers des thématiques nouvelles qui a permis au Dental Forum 2026 d'accueillir des prothésistes dentaires et des chirurgiens-dentistes venus partager leur savoir mais aussi leur quotidien... Pendant 3 jours se sont succédés des conférences avec des orateurs de renom sur des sujets aussi bien techniques que d'actualités professionnelles.



Laurent Murerot



Pierre Dulac



Florian Sanso



Dr Luc Raynaldy



Laura Andrieu & Yoan Raimondo



Sébastien Milliasseau & Arthur Zarakolu



Dr Linda Martin



Gaëtan Litteri



Dr François Laborde & Thomas Musso



Dr Xavier Crauste



Stefan Roozen



Geoffroy Regouby

Situé en plein coeur de l'exposition, le Retro Lab a été créé pour mettre en lumière le savoir-faire et la technique de notre métier grâce à des conférences et des démonstrations. Il a ainsi proposé un programme riche en innovations pendant les 3 jours du salon.



AIDITE : MDT Santiago Dalmau



PROTHESIS : Alban Giroux & Olivier Reynaud



Retro LAB



RENFERT : Sascha Hein



STRATASYS : Christophe Robert, Dr Edouard Lanoiselée, Vincent Mangematin, Jacques Barrier



Orane Planas & Laurent Munerot



LUXCREO : Isabelle Rouvre



Dorothee Kristy





Prix de l'Innovation 2026

DES PROTHÉSISTES DENTAIRES

Pour clôturer en beauté cette édition du Dental Forum 2026, le Prix de l'Innovation des Prothésistes Dentaires a une nouvelle fois mis en lumière ce qui fait battre le cœur de la profession : sa capacité à évoluer, à se réinventer et à conjuguer tradition et modernité.

« Nous avons besoin de ces innovations, de ces nouveaux outils qui viennent améliorer la qualité, le service et la production des laboratoires. »

Dans un environnement à la fois exigeant et concurrentiel, les innovations – qu'elles soient matérielles, numériques ou liées aux matériaux – s'imposent comme des leviers essentiels pour accompagner la transformation des laboratoires.

Particularité du prix : un double regard, celui du jury d'experts et celui du public, dont les votes combinés ont déterminé les lauréats.

Un rendez-vous qui met à l'honneur les innovations techniques et technologiques qui font évoluer votre métier.

Exposants, partenaires et professionnels se sont réunis sur le Retro Lab pour découvrir les lauréats de cette édition, marquée par une nouveauté majeure : quatre catégories distinctes, reflet fidèle de la diversité des avancées du secteur.

Innovation et tradition : un équilibre revendiqué

Laurent Munerot, président de l'UNPPD a rappelé l'essence même de cette initiative : valoriser des solutions concrètes, utiles et tournées vers l'avenir.

Matériel

La précision au service du quotidien

Le trophée a été attribué au **système Artix de Giromax Medical Group**, une solution permettant un repositionnement ultra-précis des modèles imprimés. Une innovation saluée pour son efficacité et son impact direct sur le confort de travail des prothésistes.

PRIX DE L'INNOVATION

Matériau traditionnel

L'innovation au cœur du savoir-faire

Dans cette catégorie, c'est **Ivoclar** qui s'impose avec sa nouvelle génération de céramique : **IPS e.max®Ceram Art**.

Une victoire symbolique qui rappelle que même les techniques les plus établies continuent d'évoluer, portées par la recherche et l'exigence esthétique.

Matériau CFAO

La performance numérique récompensée

Le prix revient à **Panthera Dental** pour sa solution **Fusion Bar**, alliant précision, durabilité et esthétique.

Une reconnaissance qui souligne l'importance croissante des flux numériques dans la production prothétique.

Numérique

L'empreinte du futur

Enfin, dans une catégorie particulièrement disputée, **IPD Dental Group** remporte le prix avec **Scan Logic**, une solution innovante de scan implantaire.

Un progrès majeur pour la collaboration praticien-laboratoire, avec à la clé une précision accrue.

Une profession tournée vers demain

Au-delà des récompenses, ce Prix de l'Innovation 2026 confirme une dynamique forte : celle d'une profession qui avance, portée par l'ingéniosité de ses acteurs et par une volonté commune d'excellence. Le rendez-vous est déjà pris pour les prochaines éditions... où tradition et innovation continueront, ensemble, de dessiner l'avenir de la prothèse dentaire.



Le Jury 2026 de gauche à droite : Thierry Beaune, Hervé Maréchal, Issame Ketata, Philippe Palascino et Benoit Leclere, Président du Jury

K-FACTORY

Bec électrique Techni+

L'alternative électrique au bec Bunsen.
250 W · 1 kg · Format compact

**Compatible accessoires
2201 T à 2204 T**

Ici présenté avec
**La structure dentaire
(2201T, 2202T, 2203T, 2204T)**

Composé d'un statif (2204 T), d'une gouttière pour l'apport de cire (2203 T), d'un petit bac à cire pour le trempage ou l'apport au pinceau (2202 T) et d'un grand bac à cire pour le trempage de modèles complets ou l'apport à la cuillère (2201 T).

*Structure complète ou au détail à adapter
selon vos besoins.*



K-FACTORY
3 rue Denis Papin - 14840 DEMOUILLE

+33 2 31 82 02 02

Matériel



« C'est avec une profonde gratitude que je vous remercie pour le Prix de l'Innovation 2026 attribué à notre système de mise en articulateur sans plâtre ni colle.

Cette reconnaissance venue du plus grand rendez-vous européen de la filière dentaire a une portée considérable pour ma société. D'abord, elle valide des années de R&D : notre solution mécanique et réutilisable supprime les erreurs de dilatation, le temps de séchage etc.... Ce prix prouve que nous répondions à un vrai besoin de précision et de rapidité.



Ensuite, elle agit comme un accélérateur commercial. Être labellisé « Lauréat du Prix de l'innovation » nous crédibilise instantanément auprès des laboratoires et distributeurs, en France comme à l'international. Ce trophée ouvre les portes et raccourcit nos cycles de vente. Il nous différencie radicalement sur un marché encombré.

Enfin, ce prix a une valeur interne inestimable. Il renforce la fierté et la cohésion de nos équipes, tout en envoyant un signal clair aux investisseurs : notre innovation est jugée par les pairs comme une innovation fiable et prometteuse.

Merci d'avoir récompensé une innovation terrain, sans effet d'annonce. Le Dental Forum restera une étape clé dans notre histoire. »

Gérard Gonzalez GMG



LES MÉDIAS DES DÉCISIONNAIRES

DENTAIRES.



DENTAIRES.



ANNUAIREDENTAIRE.COM

Témoignages

Matériau traditionnel

ivoclar

« Recevoir le Prix de l'Innovation 2026 au Dental Forum pour IPS e.max Ceram Art est une immense satisfaction pour notre équipe.

Ce moment a été marqué par une grande joie et une motivation renouvelée pour poursuivre notre engagement. Il suffit de regarder la photo pour voir à quel point nous étions ravis !

Ce prix a une vraie signification pour nous, car IPS e.max Ceram Art est un produit qui séduit instantanément les professionnels qui l'utilisent. Les retours sont excellents, aussi bien sur la simplicité d'utilisation que sur la qualité esthétique obtenue. C'est un produit conçu pour le quotidien, qui apporte confort, précision et une finition remarquable.



Ce qui distingue cette innovation, c'est sa capacité à répondre à une demande forte du marché : obtenir un rendu esthétique très naturel tout en gardant une utilisation simple et efficace. Aujourd'hui, les utilisateurs recherchent des solutions performantes mais aussi pratiques, et IPS e.max Ceram Art s'inscrit parfaitement dans cette dynamique.

Participer au Prix de l'Innovation a été une expérience enrichissante, et cette récompense confirme l'enthousiasme des professionnels pour ce produit. Lorsqu'une nouveauté est adoptée rapidement et suscite autant d'engouement sur le terrain, cela montre qu'elle apporte une réelle valeur ajoutée à la pratique.

Nous remercions chaleureusement le Dental Forum et les membres du jury pour cette reconnaissance. »

Karen Beleffi,
Directrice Marketing Ivoclar France



Matériau CFAO



PANTHERA FUSION BAR

La participation au Dental Forum 2026, sous l'effigie de DELUXE – le centre d'usinage de proximité européen de Panthera Dental basé au Luxembourg –, a représenté une occasion exceptionnelle de s'ancrer au cœur même de la communauté des professionnels dentaires en France. Cet événement incontournable a permis de mettre en lumière des solutions de pointe qui soutiennent activement la mission fondamentale de l'entreprise : l'excellence sur-mesure pour transformer la vie des patients.

C'est donc avec un immense sentiment de fierté que nous avons reçu, pour notre produit phare, la Panthera Fusion Bar® (PFB®), le Prix de l'Innovation pour les prothésistes dentaires. Être ainsi distingué aux côtés d'entreprises proéminentes et de produits d'une telle qualité constitue une consécration majeure et un honneur pour toute notre équipe. Ce prix revêt une signification profonde, car il récompense les solutions les plus innovantes, spécifiquement choisies pour transformer en profondeur la pratique quotidienne des professionnels de la dentisterie. Nous tenons à remercier chaleureusement l'UNPPD, le Comité d'organisation du Dental Forum, ainsi que l'ensemble de la communauté pour cette marque de reconnaissance inestimable.

Recevoir cette distinction au Dental Forum 2026 est une formidable validation du travail de nos équipes et de l'importance cruciale de notre présence de proximité en Europe avec DELUXE. Ce prix réaffirme notre ambition de fournir aux professionnels de la dentisterie la flexibilité, la rapidité et la prévisibilité des résultats indispensables à leur succès, tout en restant fidèles à notre quête absolue d'excellence sur-mesure.



Pour les prothésistes dentaires, la Panthera Fusion Bar® ne représente pas seulement une nouvelle barre, mais la capacité d'offrir à ses patients une prothèse d'exception qui allie une esthétique haut de gamme, une durabilité inégalée et une conception hygiénique. Éliminant les contraintes techniques conventionnelles, la PFB® se distingue par une polyvalence inédite : grâce à ses deux profils uniques, elle offre un soutien fiable pour les bridges de 3 éléments ainsi qu'une stabilité verticale pour les restaurations d'arcade complète. De plus, la liberté dans le choix des matériaux – qu'il s'agisse de zircone, de PMMA ou de tout autre matériau – permet d'adapter la prothèse aux besoins uniques de chaque patient.

Désormais disponible pour le marché européen, la Panthera Fusion Bar® peut être commandée directement auprès de DELUXE. Fort d'une équipe cumulant plus de 40 ans d'expérience en CAD/CAM dentaire et alliant savoir-faire traditionnel et technologies avancées, DELUXE incarne pleinement l'engagement de Panthera Dental à offrir l'excellence, la réactivité et la proximité à sa clientèle européenne.

Cette prestigieuse distinction valide également l'approche industrielle et scientifique rigoureuse de Panthera Dental. Son dévouement constant à la conception et à la fabrication de produits à la fine pointe de la technologie – destinés notamment aux restaurations dentaires et au traitement des troubles respiratoires du sommeil – repose sur un écosystème d'innovation unique, fort de plus de 110 brevets et dessins industriels. En s'appuyant sur les principes de l'industrie 4.0, Panthera a développé des processus de fabrication industrielle et numérique hautement robustes, maximisant la qualité tout en garantissant des délais d'exécution rapides. Cette précision est soutenue par des logiciels propriétaires développés entièrement à l'interne à l'aide des technologies les plus récentes, offrant une flexibilité intégrale à un vaste portefeuille qui a déjà permis de traiter plus de 250 000 patients à l'échelle mondiale.



Numérique



« Chez IPD, notre mission est de rendre la dentisterie implantaire numérique plus accessible, plus précise et plus prédictible. C'est dans cet esprit que nous avons développé le système ScanLogiQ.

ScanLogiQ répond à un défi concret du quotidien clinique : la prise d'empreinte intra-orale fiable pour les restaurations full-arch. Les scanners intra-oraux, aussi performants soient-ils, se heurtent à des obstacles spécifiques distances importantes entre implants, courbures d'arcade, mobilité des tissus mous, réflexions lumineuses qui compromettent la précision des scans. Notre réponse est un système intégré à 360° : des composants physiques innovants (Scan Flag iQ, One Shot iQ, Reverse iQ) associés au logiciel dédié AssistLogiQ, qui valide les scans en temps réel, anticipe les erreurs et génère des fichiers compatibles avec tout logiciel CAD du marché. Le résultat : un workflow entièrement numérique, ergonomique, avec passivation garantie quelque soit le scanner intraoral utilisé.

Notre participation au Dental Forum 2026 et la distinction obtenue avec le Prix de l'Innovation Numérique constituent

une reconnaissance précieuse. Elle valide notre approche : innover non pour innover, mais pour simplifier concrètement le travail des professionnels du dentaires et garantir des résultats prévisibles pour leurs patients.

Pour IPD, ce prix renforce notre positionnement en tant que partenaire de référence dans la transition numérique du couple cabinet/laboratoire. Il nous encourage à poursuivre notre engagement en faveur d'une implantologie plus simple, plus sûre et plus performante au bénéfice des praticiens comme des professionnels. »

Thierry CAUCHE
Country manager IPD France et Benelux



Les temps forts du Dental Forum 2026 À (RE)VIVRE EN REPLAY

Le Dental Forum 2026 s'est achevé, mais les échanges, les idées et les réflexions qui ont marqué cette édition continuent de vivre.

Bonne nouvelle pour tous ceux qui n'ont pas pu assister à l'ensemble des conférences, tables rondes et événements : les replays sont désormais disponibles en ligne sur la chaîne YouTube de l'UNPPD.

Ces replays offrent aujourd'hui l'opportunité de prolonger l'expérience du Forum, de revenir sur des interventions marquantes ou encore d'approfondir certains sujets à votre rythme.

Que vous ayez été présent sur place ou non, c'est l'occasion de (re)découvrir la richesse des contenus proposés et de continuer à faire vivre la réflexion collective qui anime la profession.



UN BON CONTRAT D'ASSURANCE, C'EST COMME UNE ORDONNANCE.

J'analyse votre activité.

J'anticipe vos risques.

Je prescris le bon contrat.

Incendie - Accident - Bris de matériel - Arrêt d'activité

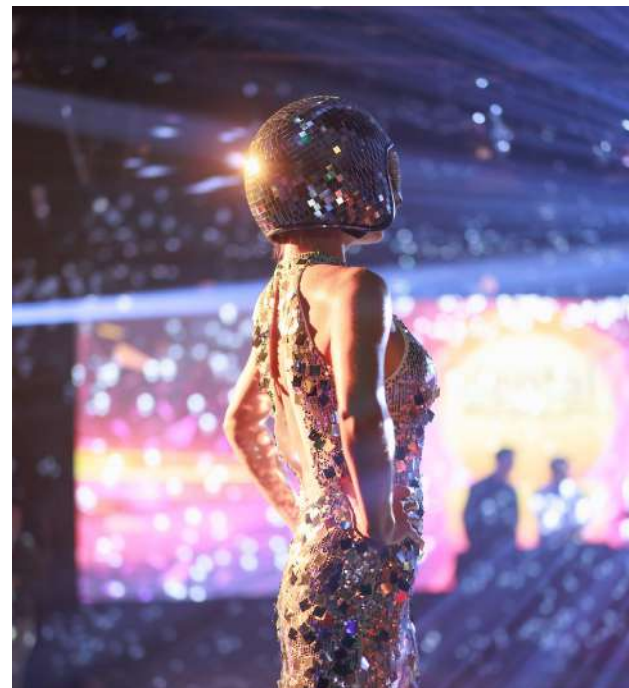
Parce que le jour du sinistre, il est trop tard pour se tromper.



Une soirée **MÉMORABLE**

Le Dental ne serait pas le Dental sans sa Soirée de Gala, un événement très attendu qui aura émerveillé plusieurs centaines d'invités sur le thème Retro Futur !

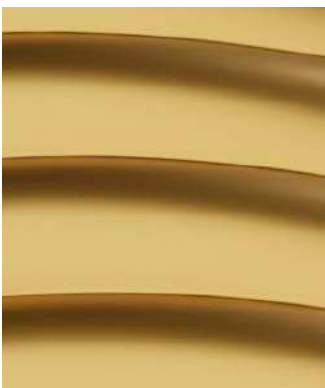




D DENTAURUM 1886



2^e Olympiades DE LA CÉRAMIQUE DENTAIRE FRANÇAISE







2^e Olympiades

REPLAY



DE LA CÉRAMIQUE DENTAIRE FRANÇAISE

Après une journée d'épreuve intense, les résultats très attendus des 2^e Olympiades de la Céramique Dentaire Française, organisées par Dentaurum ont été dévoilés.

Une compétition engagée, au service du Made in France

Aux côtés d'un jury d'experts – Meilleurs Ouvriers de France, scientifiques et dirigeants de laboratoires – cette finale a mis en lumière l'exigence du métier.

Pour Laurent Munerot, Président de l'UNPPD, l'initiative va bien au-delà d'un simple concours : « *C'est une volonté de marquer notre attachement au Made in France, dans le choix des laboratoires comme des matériaux.* »

Un message fort, alors que la profession continue d'affirmer son identité et son savoir-faire.

Car ces Olympiades, ouvertes aussi aux étudiants, incarnent une double ambition : valoriser l'excellence... et préparer l'avenir.

Une finale sous haute tension

Depuis 9h15, les finalistes ont travaillé dans des conditions loin de leur quotidien. Stress, contraintes techniques, environnement inhabituel... tout était réuni pour pousser les candidats dans leurs retranchements.

Le jury, lui, a dû départager des réalisations d'un niveau particulièrement élevé, en évaluant chaque détail : morphologie, état de surface, travail de gencive, harmonie globale.



D DENTAURUM 1886

Le palmarès 2026

Au terme des délibérations :

- ✓ **Or : Eva FERNANDES**
Label Dent Metz Sophie Dallem (57155 Marly)
- ✓ **Argent : Claire MASBOU**
Laboratoire Ortis (07700 St-Marcel-d'Ardèche)
- ✓ **Bronze : Mayeul HERON**
Laboratoire MCE (04180 Villeneuve)

Finalistes ex æquo :

- Geoffrey DI BACCO - Le Labø - 31000 Toulouse
- Albin DOUARCHE - A.D Dental Studio - 34370 Creissan

C'était une épreuve avec beaucoup de stress... mais une expérience humaine dont on ressort forcément gagnant.

Eva Fernandez



Une dynamique appelée à durer

Le succès de cette deuxième édition confirme l'ancrage des Olympiades dans le paysage professionnel.

Il y aura une troisième édition... et une nouvelle session étudiante.

Une annonce qui inscrit durablement l'événement dans le calendrier du secteur, avec une ambition claire : faire rayonner la céramique dentaire française.

Une victoire collective

Au moment de la photo finale, une évidence s'impose : au-delà des podiums, chacun repart grandi. Cette expérience a été incroyable pour tout le monde. Une conclusion à l'image de cette compétition : exigeante, humaine et profondément fédératrice.



LISTE DES EXPOSANTS

3 DENTAL	E 046
3 DIGIT	B 007
3D DENTAL STORE	G 008 - G 010
3D TOTEM	E 013 - E 015
3SHAPE	E 032

A

ACADEMIE DENTAIRE ISABELLE DUTEL	C 027
ACNIS GROUP - BCS	D 024
ADN TRANSPORT	D 008
A14DENTAL	D 003
AIDITE	D 010 - E 009
ANNUAIRE DENTAIRE	C 023
ARSEUS LAB	E 012
ARTIX GMG	B 016
ARUM IMPLANT EUROPE	F 010

B

BEGO FRANCE	E 028 - E 030 - F 027 - F 029
BESMILE	G 012
BIOSUMMER DENTAL	G 002 - G 004 - G 006
BREDDENT GMBH & CO KG	E 024 - E 026 - F 023 - F 025

C

CAD SPACE DENTAL	B 009 - B 011 - B 013
CAP	F 040 - F 042 - G 011 - G 013
CATTANI FRANCE	H 009 - H 010
CENTRES DE FORMATION	A 014
CHRONOS DENTAL	C 015
CIMT PRECISION GMBH	A 003
CLINIC AND JOB DRESS GMBH	E 007
CYLAOS	F 017

D

DAOS DENTAL	B 016
DELTAMED	B 003
DELUXE BY PANTHERA MEDICAL	B
DENT ALL GROUP	C 008 - D 007
DENTAL INC	F 018 - F 020
DENTAURUM FRANCE	B 008 - C 007
DENTIDIS	E 031
DENTURAIX	C 004
DREVE DENTAMID	E 018
DTD - DÔME TECHNIC DENTAIRE	D 020

E

ECOLE DENTAIRE FRANÇAISE	B 015
ERM AUTOMATISMES	C 021
EUROMAX-MONACO	E 020 - E 022 - F 019 - F 021

F / G

FAG DENTAIRE	G 015
FOLLOW-ME! TECHNOLOGY	E 035
FORMETA DENTAL	C 005
GC FRANCE	C 010 - D 009

H

H3D	D 022
HENRY SCHEIN FRANCE	D 015 - E 021
HEYGEARS	G 014 - H 008
HORUS	F 007

I

IPD DENTAL GROUP FRANCE	E 036
IVOCLAR VIVADENT	F 030 - F 032 - F 034 - G 001 - G 003 - G 005

J

JE CHOISIS LE SOURIRE MADE IN FRANCE	A 002
--------------------------------------	-------

K	
KALLISTO	A 005
KLOCKNER SL	F 014
KREOS	D 012 - E 011
KULZER FRANCE	E 042 - E 044
KURARAY FRANCE	C 014 - D 013

L

LABORATOIRES PRED	C
LUXCREO	E 027 - E 029
LYRA ETK	B 014 - C 013

M / N

MESTRA SL	B 004 - C 003
MM DENTAL	D
MULTISTATION	E 034
NEW PERFECT DENTAL LAB	D 028

O / P

PRECXIS	C 025
PREDICTIS	F 012
PRODENTHESE	D 019 - D 021
PRODWAYS PRINTERS	B 003
PROTHESIS DENTAL SOLUTIONS	E 038 - E 040
PX FRANCE	C 017 - C 019

R

RAPID SHAPE GMBH	B 006
RENFERT GMBH	C 012 - D 011
RMP27	F 036 - F 038 - G 007 - G 009
ROLAND DGSHAPE FRANCE	F 022 - F 024
ROTEC	H 006 - H 007
RUTHINIUM	F 007

S

SAGEMAX	F 026 - F 028
SCHEU DENTAL FRANCE	D 026
SDIG AIDES OPTIQUES	A
SEIDO SYSTEMES SAS	F 009
SIGNADENT-MAJOR	E 033
SOCIETE DES CENDRES SDC	E 017 - E 019
SPRINTRAY	H 005

T

TCS FRANCE	F 044
TECHNOLOGIE DENTAIRE	H 004

U / V

UNPPD	Stand UNPPD
UP3D TECH	E 008
UPCERA DENTAL TECHNOLOGY CO, Ltd	D 023 - D 025 - D 027
VITA ZAHNFABRIK	B 010 - C 009 - C 011
VOCO GMBH	B 005

W / X / Z

WECERA DENTAL	H 003
WORKXSHAPE-WORKNC DENTAL	F 016
XCERA	C 006 - D 005
ZIRCONE TECH	B 012
ZIRDENT BIOTECHNOLOGY CO., LTD.	E 010
ZIRKONZAHN	H 001 - H 002

MERCI!



dental[®] 2026 FORUM

Le Comité d'Organisation du Dental Forum 2026 souhaite remercier chaleureusement les sociétés suivantes pour leur soutien et leur contribution au Forum

PARTENAIRES OR

 ARSEUS LAB

 HENRY SCHEIN[®]



PARTENAIRE ARGENT

 BEGO

PARTENAIRES BRONZE

 BioSummer
Dental

 bredent
group

 CAP
DENTAIRE

 D
DENTAURUM
1886

 EUROMAX
MONACO

 GGI



 RMP



PARTENAIRES MEDIAS









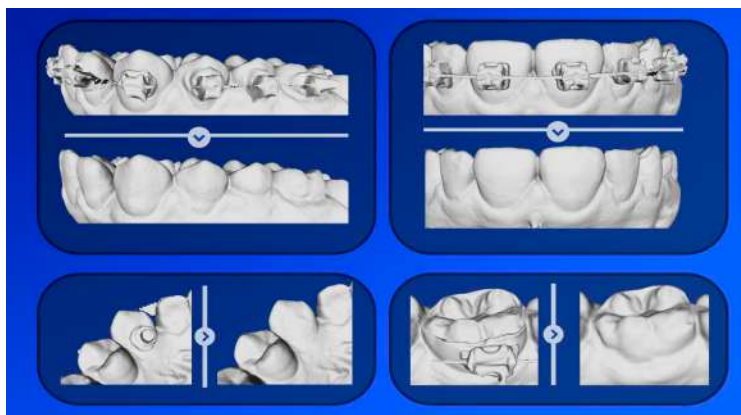


Easy Model

Solution CAO automatisée par IA

AI4Dental a présenté au Dental Forum les dernières évolutions d'EasyModel, sa solution de CAO automatisée par intelligence artificielle dédiée aux laboratoires d'orthodontie. EasyModel permet de générer automatiquement des modèles prêts pour l'impression 3D, avec un taux de succès de 98 %.

Parmi les nouveautés présentées, la **suppression automatique des bagues** qui produit un modèle dentaire prêt pour la réalisation d'une gouttière de contention à partir d'un scan brut comportant des attaches, arcs, fils linguaux, boutons ou bagues.



EasyModel intègre également une fonctionnalité de **génération automatique de bagues avec bras**, notamment utilisées pour la conception de disjoncteurs semi-anatomiques. Les bras peuvent être ronds ou épouser l'anatomie des dents, selon les besoins du laboratoire.

Avec ces évolutions, AI4Dental poursuit son objectif : aider les laboratoires d'orthodontie à

automatiser leur production tout en conservant la qualité et le savoir-faire métier des meilleurs prothésistes.

Aidite

Biomic Color Opaque

Face aux exigences esthétiques croissantes en clinique, les matériaux en zircone hautement translucides sont largement utilisés en raison de leur excellente translucidité. Cependant, leur effet opacifiant sur les piliers plus foncés, tels que les piliers implantaire et les dents tachées par la tétracycline, est insuffisant, ce qui empêche de satisfaire simultanément les exigences d'opacification et d'esthétique. Pour pallier ce problème, Aidite a développé le liquide opaque coloré Biomic. D'une application simple, il permet de recouvrir efficacement les piliers foncés et d'obtenir des restaurations d'une grande esthétique.



Biomic LiSi Connect 2.0

Une couche de LiSi Connect est pulvérisée sur la surface de collage de la zircone. Après un frittage, le LiSi Connect cristallise à la surface de la zircone pour former un revêtement de silicate de lithium, achevant ainsi la modification de surface de la zircone. La zircone traitée par LiSi Connect présente le même effet de collage clinique que les vitrocéramiques, ce qui améliore les performances de collage clinique de la zircone.





WIRONIUM® RP Complete



WIRONIUM® RP Complete est notre nouveau système modulaire destiné à la fabrication moderne et entièrement numérique de prothèses partielles.

BEGO associe des technologies de fabrication innovantes au sein d'un concept thérapeutique global et de haute qualité : des châssis de prothèses partielles produits par SLM en WIRONIUM® RP pour les mâchoires supérieure et inférieure, des dents prothétiques et des éléments de gencive imprimés en 3D – parfaitement coordonnés dans un flux de travail numérique validé utilisant le module Exocad PartialCAD.

Grâce à des éléments de rétention spécialement conçus dans le châssis de la prothèse partielle, les composants individuels peuvent être positionnés avec précision les uns par rapport aux autres et reliés de manière sûre, garantissant ainsi un traitement fiable et efficace au laboratoire dentaire.

WIRONIUM® RP Complete comprend trois composants dentaires parfaitement adaptés les uns aux autres dans un kit unique :

- ✓ Châssis de prothèse partielle, poli ou sablé, fabriqué en WIRONIUM® RP par procédé SLM.
- ✓ Selle, composant prothétique imprimé en 3D, ajusté avec précision sur le châssis.
- ✓ Dents prothétiques, fabriquées avec précision à partir du matériau hybride de couleur dentaire VarseoSmile® TriniQ® par impression 3D DLP



 SprintRay

DUO KIT

POUR L'IMPRIMANTE PRO2



Imprimez en 3D deux applications
différentes simultanément



Gouttière de protection
+ bridge

Modèle dentaire
+
couronne

Base de la prothèse
+ dents

Rejoignez-nous **STAND N° H005!**



Découvrez nos solutions d'impression 3D innovantes
Demandez dès maintenant votre démonstration gratuite



DEMANDEZ VOTRE
DÉMO VIP





BSM Smile Designer basé sur l'IA



Innovation à l'honneur : Besmille fait évoluer la dentisterie numérique avec le BSM Smile Designer basé sur l'IA

À la suite de sa participation remarquée à la sélection du Innovation Award lors de DentalForum 2026, la solution d'intelligence artificielle de Besmille, BSM Smile Designer, marque une avancée majeure dans la dentisterie numérique intelligente grâce à l'automatisation et à l'ingénierie de précision.

Conçue pour dépasser les limites de scalabilité et de constance des

méthodes traditionnelles de conception manuelle des piliers implantaires, la plateforme associe modélisation géométrique et contraintes biomécaniques. En analysant l'anatomie orale en 3D et en appliquant des règles de conception standardisées, elle génère des designs hautement reproductibles, directement exploitables en production, avec une intervention humaine minimale, réduisant ainsi les ajustements en aval.

Points clés :

- Efficacité accrue : génération d'une première conception de pilier en environ une minute, réduisant fortement les délais de production.
- Optimisation des coûts et de la main-d'œuvre : automatisation des cas routiniers, permettant aux techniciens de se concentrer sur les restaurations complexes à forte valeur ajoutée, tout en augmentant la capacité des laboratoires sans coûts de personnel supplémentaires.

Présent dans plus de 100 pays et détenteur de plus de 100 brevets, Besmille Medical Technology continue de promouvoir une dentisterie numérique précise, prédictible et des flux de travail optimisés à l'échelle mondiale.



Premières prothèses monolithiques polychrome imprimées en 3D certifiées Classe IIa



Productivité et précision monolithique

Grâce à la technologie PolyJet™, TrueDent™ permet d'imprimer des prothèses monolithiques polychromes sans étapes de collage. Avec une résolution de 18,75 microns, l'ajustage est optimal, réduisant drastiquement les retouches au fauteuil. Ce flux numérique certifié divise les temps de production par deux et offre une esthétique de haut niveau (translucidité et teintes gingivales intégrées).

Certification TrueDent™ Classe II : Un nouveau standard pour la prothèse définitive

La résine TrueDent™ (Stratasys) franchit une étape décisive avec l'obtention du marquage CE Classe II. Ce passage de la Classe I à la Classe IIa lève les restrictions d'usage provisoire, validant officiellement le matériau pour la fabrication de prothèses définitives et le contact prolongé avec les muqueuses.

Sécurité réglementaire et clinique

Pour les laboratoires, cela simplifie la conformité MDR. En s'appuyant sur un dispositif médical de Classe II, la charge de la preuve (biocompatibilité, résistance) est portée par le fabricant. Ce cadre sécurise l'exercice des praticiens et garantit aux patients des dispositifs aux normes les plus strictes.





KREOS SOLUTIONS 3D
FABRICATION
ADDITIVE



KREOS et Profeta : l'alliance de l'excellence pour démocratiser l'impression 3D métal haute précision

KREOS, expert reconnu dans la distribution de solutions numériques dentaires, annonce son partenariat stratégique avec Profeta. Cette collaboration vise à offrir aux professionnels du dentaire une porte d'entrée privilégiée vers l'impression 3D métal grâce à la solution Profeta S100.

Une rencontre sous le signe de l'expertise dentaire métal

Chez KREOS, l'histoire ne s'écrit pas seulement avec des machines, mais avec la conviction que la technologie doit servir le savoir-faire des professionnels français. Bien plus qu'une simple transaction, ce partenariat repose sur une vision commune du métier : apporter une réponse rigoureuse aux défis de précision et de fiabilité de l'art dentaire. Ensemble, nous ouvrons un chapitre où l'impression 3D métal devient plus fluide, plus accessible et parfaitement intégrée au flux de travail quotidien des professionnels du sourire.

Focus sur la Profeta S100 : L'impression métal simplifiée



Au cœur de cette annonce, la Profeta S100 lève les freins à l'adoption de l'impression 3D métal dans les laboratoires. Déjà éprouvée et installée dans plusieurs laboratoires français, cette machine a fait preuve d'une grande fiabilité. Véritable tournant en termes d'accessibilité, elle est proposée avec un tarif clé en main (installation et formation incluses) inférieur à 100 000 € TTC. Sans compromis sur la performance, elle permet de produire des chapes, bridges et châssis en Chrome-Cobalt ou Titane avec une qualité et une précision constantes.

"La gamme Profeta, déjà éprouvée sur le marché français, est la solution parfaite pour les laboratoires souhaitant intégrer l'impression 3D métal facilement et à moindre coût. Avec la S100, nous souhaitons rendre cette technologie accessible financièrement et techniquement." — Denis Hamant Co-dirigeant KREOS

Nous avons désormais hâte d'accompagner les professionnels du dentaire dans l'intégration de l'impression 3D métal grâce à cette alliance avec le fabricant Profeta.



Cylaos
dentaire

L'IMPRESSION 3D avec le sourire

Notre expertise

- Expert dentaire certifié **Stratasys**
- Revendeur des **leaders** du marché
- 10 ans d'expertise
- Organisme certifié **Qualiopi**

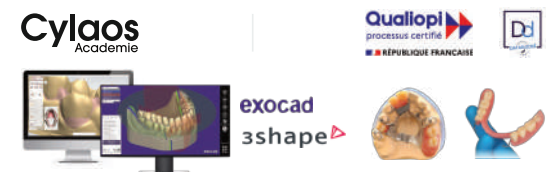
Nos partenaires marques



Nos formations

Formez-vous à la prothèse amovible numérique
Cylaos accompagne les laboratoires qui souhaitent intégrer l'impression 3D avec méthode, comprendre les bases fonctionnelles, maîtriser les workflows et aborder des cas de plus en plus exigeants.

Un accompagnement progressif, pensé pour la pratique réelle au laboratoire.



Pour plus d'informations
cylaos-dentaire.fr

Nous contacter
02 30 96 36 84
info@cylaos.fr





À l'occasion du Dental Forum 2026, Kulzer France remercie chaleureusement ses partenaires, clients et distributeurs pour leur présence et leur enthousiasme, qui ont contribué au succès de cette édition.

Sur son stand, Kulzer a mis en lumière ses dernières innovations : **HeraCeram cre active**, permettant l'individualisation esthétique des restaurations monolithiques, sublignée par les démonstrations d'Elie Fares ; les **disques zircone dima Mill** ; l'imprimante **cara Print Cube** intégrée au package Smart Lab+ avec les résines dima Print ; ainsi que la gamme de **dents Artic Digital, Delara, Mondial et Premium**.

Un esprit convivial a animé le stand, porté par un bon café et une tombola, et a favorisé des échanges riches, simples et spontanés avec les professionnels.

Au cours du salon, Kulzer a également soutenu la nouvelle génération en remettant des prix à de jeunes talents prothésistes dentaires.

À travers ces temps forts, Kulzer réaffirme son ambition : allier précision, innovation et excellence au service des professionnels et des patients.



L'impression directe de gouttières par LuxCreo



La solution LuxCreo, certifiée en Europe et lauréate du Prix de l'Innovation 2024, révolutionne la production d'aligneurs et contentions grâce à l'impression 3D directe.

En remplaçant le thermoformage, elle s'affranchit des modèles physiques et divise votre temps de travail par deux grâce à un flux ergonomique « one-click ». Plus besoin d'imprimer les modèles, de découper ou de polir. Et les laboratoires réduisent ainsi leurs déchets pour une production éco-responsable.

Cliniquement, la résine offre une "mémoire active" inédite : contrairement aux plaques thermoformées qui se déforment, l'aligneur imprimé retrouve sa forme et sa force sous l'effet de la chaleur (>60°C). L'application des forces est constante, garantissant enfin une imprédictibilité clinique et le confort du patient.

Ultra-polyvalente, l'imprimante premium LuxCreo fabrique également couronnes, résines flexibles et guides. C'est l'atout idéal pour permettre aux laboratoires de réinternaliser la production d'aligneurs 100 % "Made in France" et débloquer une forte rentabilité.

Découvrez la solution : www.dentelle-tech.fr





Zebri JMA Optic L'arc facial numérique

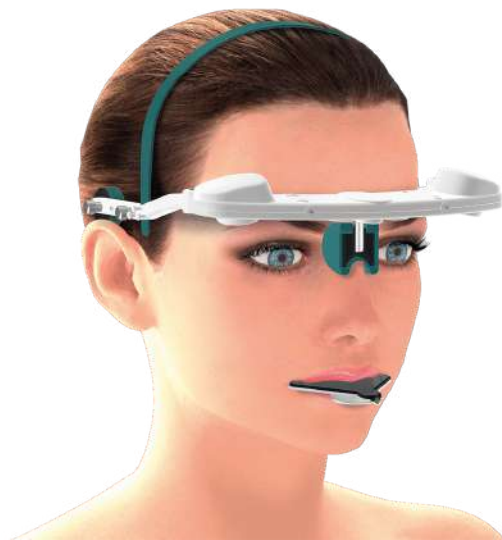


L'arc facial numérique Zebri JMA Optic permet d'enregistrer rapidement et avec précision les paramètres de l'articulation temporo-mandibulaire au format numérique. En quelques minutes, il calcule les relations axiales et l'espace articulaire, fournissant les données nécessaires à la programmation de l'articulateur virtuel.

Adapté à la majorité des indications prothétiques (restaurations unitaires, bridges, implantologie, gouttières, prothèses totales), il génère en un clic une documentation patient complète.

Simple d'utilisation, léger et transportable, il est disponible en version filaire ou sans fil et s'intègre dans un flux de travail 100 % numérique.

Il améliore la communication entre le praticien et le laboratoire, garantit des restaurations mieux ajustées et réduit significativement les retouches en bouche, offrant ainsi un gain de temps précieux au quotidien.



LIGHT 1 de Renfert : la perfection jusque dans les moindres détails



**Voyez la différence : l'éclairage
de travail optimal pour des résultats
optimaux**

Mise en avant lors du Dental Forum 2026, la lampe **LIGHT 1** de Renfert a remporté un véritable succès. Très remarquée sur le stand Renfert, elle a suscité un fort engouement auprès des visiteurs, séduits aussi bien par la qualité de son éclairage que par son design et ses fonctionnalités innovantes.

Ayant été développée pour répondre aux besoins du secteur dentaire, la lampe **LIGHT 1** propose un éclairage optimal, quelle que soit la situation. L'optique spécialement mise au point par Renfert assure un éclairage sans précédent de la zone de travail – car mieux voir, c'est mieux travailler. Chaque détail et chaque facette de l'objet dentaire devient visible. Le procédé dit lancer de rayons ou raytracing garantit une répartition homogène de la lumière, une intensité d'éclairage moyenne élevée et un excellent rendu des couleurs et surfaces. Ceci améliore la visibilité et, par conséquent, assure un travail plus précis. Les pré réglages axés sur l'utilisateur permettent d'adapter l'éclairage aux différentes situations. Ainsi, il est possible d'opter pour un éclairage « lumière du jour » pour mieux déterminer la couleur d'une dent ou d'éliminer la lumière bleue pour la manipulation de composites.





De gauche à droite : Ferhan KURT (responsable commercial - SEIDO Systèmes), Erik OTTEVAERE (sales manager France - SEIDO Systèmes), Jacques BARRIER (sales manager France - StratasyS) et Daniela RUJANO (sales manager dental - StratasyS), aux côtés de l'imprimante dentaire J3 DentaJet de StratasyS.



SEIDO Systèmes Partenaire Platinum StratasyS en France

En tant que revendeur agréé, Partenaire Platinum et Specialised Dental Partner StratasyS en France, SEIDO Systèmes se positionne comme votre référence incontournable pour la transformation digitale de votre laboratoire, avec les solutions d'impression 3D dentaire les plus avancées du marché.

Produit phare : TrueDent™

TrueDent est la première résine full-colour pour l'impression 3D de prothèses dentaires monolithiques. Cette technologie de rupture permet de produire des prothèses complètes - base et dents - en une seule impression, avec des teintes naturelles intégrées, pour un résultat esthétique et clinique inégalé.

Location opérationnelle : la flexibilité au service de votre labo

Accédez aux imprimantes 3D StratasyS les plus performantes sans investissement initial, grâce à notre offre de location opérationnelle :

- Maintenance, support et pièces de rechange inclus
- Equipements de post-traitement inclus
- Maîtrise des coûts avec des loyers fixes
- Accès garanti aux dernières technologies

Une solution flexible et évolutive pour accélérer votre transformation digitale.

Contactez SEIDO Systèmes : www.seido-systemes.fr / info@seido-systemes.fr / +33 3 53 32 00 59



 SprintRay

DUO KIT

Duo Kit pour SprintRay Pro 2 : la nouvelle frontière de l'impression 3D dentaire !

Optimisez votre productivité et libérez votre créativité avec la SprintRay Pro 2 grâce au Duo Kit. Cette innovation vous permet d'imprimer simultanément deux matériaux ou deux teintes en une seule impression, réduisant les manipulations et le temps de production tout en garantissant une qualité et une précision exceptionnelles.

La SprintRay Pro 2, cœur de cette révolution, est conçue pour la dentisterie avec une précision jusqu'à trois fois supérieure* grâce à son Optical Panel 35 nm et sa source lumineuse UV 385 nm. La proximité de l'Optical Panel au réservoir de résine élimine toute distorsion, offrant une fidélité au pixel près pour toutes vos pièces dentaires.

En combinant la Pro 2 avec le Duo Kit, vous bénéficiez d'une solution ultra-flexible : double plateforme d'impression pour produire deux éléments distincts en une seule séquence, réservoirs de résine RFID pour un suivi précis des matériaux et workflow optimisé pour réduire les interruptions et les erreurs. Votre laboratoire gagne en efficacité sans compromis sur la qualité.

*par rapport à des générations précédentes





Zircone Tech s'affirme comme un acteur premium de la dentisterie numérique, en étant le seul fabricant français de disques en zircone, entièrement conçus, pressés et conditionnés en France. Ce positionnement unique garantit un service de qualité aux laboratoires de prothèse, de par la maîtrise totale de la chaîne de production, une haute constante et une réactivité optimale.

Pensée pour les prothésistes exigeants, la gamme Zircone Tech associe

- ✓ Performances mécaniques élevées
- ✓ Multi-duretés, translucidité maîtrisée et dégradés esthétiques avancés,

Permettant de répondre à toutes les indications, des restaurations unitaires aux bridges complets. Chaque disque est conçu pour optimiser la précision d'usinage, la reproductibilité et le gain de temps au laboratoire.

Dans le cadre du « 100 % Santé », Zircone Tech apporte une réponse concrète aux enjeux du secteur : proposer des solutions accessibles, sans compromis sur la qualité ni sur l'esthétique.

Choisir Zircone Tech, c'est faire le choix d'une zircone française, performante et compétitive, au service de l'excellence prothétique.

Contactez-nous à info@zirconetech.com pour échanger avec nos experts sur nos produits.



Zirkonzahn®

ICE Plus Nouvelle zircone extrêmement résistante à la flexion pour les structures primaires

Avec ICE Plus, Zirkonzahn présente une nouvelle zircone spécialement conçue pour la réalisation de structures primaires sans métal et très résistantes à la flexion.

Elle est idéale pour les constructions réduites et se caractérise par une résistance à la flexion exceptionnelle d'environ 1 650 MPa (sans HIP*) ou jusqu'à 1 900 MPa (avec HIP). ICE Plus offre ainsi une sécurité maximale même pour les restaurations complexes et fortement sollicitées comme les travaux sur implants ou les bridges de grande étendue. Sa résistance mécanique exceptionnelle garantit une capacité de charge maximale tout en préservant une conception élégante et fine de la restauration. ICE Plus ne convainc cependant pas seulement par sa stabilité, mais aussi par sa versatilité : grâce à la Fusion Powder, une structure secondaire en zircone peut être collée directement sur la structure primaire en ICE Plus. Cette innovation redéfinit les possibilités en matière de constructions hybrides tout-céramique, associant esthétique exigeante et conception 100 % sans métal. *Lors du procédé HIP (Hot Isostatic Pressing), la zircone est traitée après le frittage sous haute température et haute pression. Les pores microscopiques se referment ainsi, ce qui augmente significativement la résistance à la flexion ainsi que la stabilité à long terme.





3D Dental Store

formlabs Form 4B

L'imprimante 3D dentaire qui peut vraiment tout faire

La Form 4B est validée pour plus de 15 applications dentaires, tout en étant ultra rapide et polyvalente. C'est l'imprimante 3D multi-usages qu'il vous faut au laboratoire !



Maintenant avec l'Open Mode inclus

La Form 4B est désormais ouverte à des résines d'autres fabricants de résines dentaires.



SCANNEZ-MOI POUR ACCÉDER AUX RÉSINES



3D Dental Store

3D Dental Store vous propose son expertise et ses produits CAD CAM pour le dentaire : scanners 3D, logiciels de CAO, implantologie, consommables dentaires et imprimantes 3D.

✉ contact@3ddentalstore.fr
☎ 02 30 32 24 03
🛒 3ddentalstore.fr

MG TELESKOPER BLANK CHANGER

GESTION AUTOMATISÉE DES BLOCS POUR LA PRODUCTION EN SÉRIE DE PROTHÈSES TOTALES

- + Une productivité élevée allié à des résultats précis et constants, pour une production efficace et prévisible
- + Compatible avec Zirkonzahn.CAM High-Speed, pour un calcul, un nesting et un usinage plus rapides
- + Maintenance en autonomie, pour une production continue – sans techniciens, sans temps d'arrêt, sans coûts supplémentaires



r.zirkonzahn.com/8p4

DÉCOUVREZ
NOTRE SYSTÈME



16 BLOCS
ÉVOLUTIF



60-80
BLOCS

USINAGE
DES 2 PROTHÈSES
~2 HEURES
20 MINUTES

Jusqu'à 2 bases de prothèse réalisées
avec *Denture Gingiva Basic Mono*

